

atp di F. Garzoni

I - 25074 LAVENONE - BS - ITALY

via del Tram, 8

P.Iva P.Iva IT00232730986

FAX +39 0365 823054

www.atp.it - info@atp.it

Update: 01-02-2023 09:38:34

articoli tecnici per l'industria e la casa

termoplastici e metalli

industrial and housing technical items

thermoplastic and metal



CATALOG - MA - Аксессуары для рычагов управления и ручек



Наш онлайн-каталог на www.atp.it всегда актуален.

Index (в порядке появления в каталоге):

- розетки и лицевые планки прямоугольные металлические

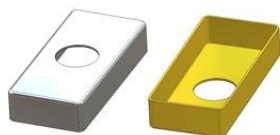
Minimum order = 1 bag/box

The measures and weights indicated in the catalogue are nominal values.

The descriptions between equals (= =) are special versions without immediate availability on stock.

Discard up to a 1% is to be considered normal.

позиция артикул	описание	материал	цвет отделка	упаковка упаковка
750.b MTRR365000/0000	Прямоугольная розетка 30x65x12(0,8) мм, отверстие d 16 мм	латунь	- grezzo	500 за коробка 500
750.d MLRR365000/0000	Прямоугольная розетка 30x65x12(1,0) мм, отверстие d 16 мм	алюминий	- grezzo	500 за коробка 500
750.d.05 MLRR365000/0100	Прямоугольная розетка 30x65x12(1,0) мм, отверстие d 22 мм	алюминий	- grezzo	500 за коробка 500
750.d.08 MLRR365000/0200	Прямоугольная розетка 30x65x12(1,0) мм, без отверстия	алюминий	- grezzo	500 за коробка 500
750.d.30 MRRR365000/0000	Прямоугольная розетка 30x65x12(0,8) мм, отверстие d 16 мм	железо	- grezzo	500 за коробка 500
750.f MXRR365000/0000	Прямоугольная розетка 30x65x12(0,8) мм, отверстие d 16 мм	нержавеющая сталь	- grezzo	500 за коробка 500
803.b.05 MLRR246000/0000	Прямоугольная розетка 24x60x6(0,8) мм, отверстие d 16 мм	алюминий	- grezzo	250 за коробка 250
803.c.05 MXRR246000/0000	Прямоугольная розетка 24x60x6(0,8) мм, отверстие d 16 мм	нержавеющая сталь	- grezzo	250 за коробка 250



The oval metal cover does not snap onto the tilt & turn mechanism, but remains fixed by the mounted handle.

To be combined with:
the oval rosettes 30x65x12
4 positions
at pos.304.q , at pos.304.t
from pos.305.a to pos.305.g
from pos.306.a to pos.306.g
from pos.306.h.02 to pos.306.h.09
from pos.306.i.02 to pos.306.i.09
at pos.306.l.05 and pos.306.n.05
from pos.306.t to pos.306.v
the oval rosettes 30x65x12
8 positions
from pos.307.c.01 to pos.307.c.07
from pos.307.c.08 to pos.307.c.30
the oval rosettes 30x65x12
4 positions, of metal
from pos.307.a to pos.307.a.10,
at pos.307.b
and the oval rosettes 30x65 4 positions
for clip-on fixation of the handle
on pos.307.c.50 and 307.c.70