

atp di F. Garzoni

I - 25074 LAVENONE - BS - ITALY

via del Tram, 8

P.Iva P.Iva IT00232730986

FAX +39 0365 823054

www.atp.it - info@atp.it

Update: 06-12-2022 08:56:28

articoli tecnici per l'industria e la casa

termoplastici e metalli

industrial and housing technical items

thermoplastic and metal



CATALOG - MA - Accessoriós para puxadores



Para atualizações em tempo real, vá ao nosso site www.atp.it

Índice (por ordem de aparecimento no catálogo)

- Rosetas e espelhos ovais

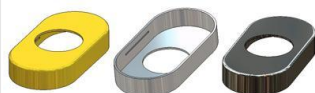
Ordem mínima= 1 saco/pacote

As medidas e os pesos indicados no catálogo são nominais.

As descrições de igual (=) são versões especiais sem disponibilidade imediata de estoque.

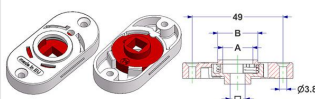
Descartar até um 1% é para ser considerada normal.

Posição Código artigo	Descrição	Material	Color Acabamento	Pacote Embalagem
279.a MTRV306000/0000	Arruela oval 30x60x10(0,8) mm, furo d 22 mm	latão	- grezzo	500 x caixa 500
279.b MTRV306000/0100	Arruela oval 30x60x10(0,8) mm, furo d 24 mm	latão	- grezzo	500 x caixa 500
279.c MTRV306000/0200	Arruela oval 30x60x10(0,8) mm, sem furo	latão	- grezzo	500 x caixa 500
279.d MTRV306000/0300	Arruela oval 30x60x10(0,8) mm, furo d 16 mm	latão	- grezzo	500 x caixa 500
280.a MLRV306000/0000	Arruela oval 30x60x10(1,0) mm, furo d 22 mm	alumínio	- grezzo	500 x caixa 500
280.b MLRV306000/0100	Arruela oval 30x60x10(1,0) mm, furo d 24 mm	alumínio	- grezzo	500 x caixa 500
280.c MLRV306000/0200	Arruela oval 30x60x10(1,0) mm, sem furo	alumínio	- grezzo	500 x caixa 500
280.m MRRV306000/0000	Arruela oval 30x60x10(0,8) mm, furo d 22 mm	ferro	- grezzo	500 x caixa 500
281.a MXRV306000/0000	Arruela oval 30x60x10(0,8) mm, furo d 22 mm	aço inox	- grezzo	500 x caixa 500
281.b MXRV306000/0100	Arruela oval 30x60x10(0,8) mm, furo d 24 mm	aço inox	- grezzo	500 x caixa 500
281.c MXRV306000/0200	Arruela oval 30x60x10(0,8) mm, sem furo	aço inox	- grezzo	500 x caixa 500



Combina com:
 as arruelas ovais 30x60 com mola da pos.284.i a pos.284.o.20, da pos.284.q a pos.284.u.05, as arruelas ovais 30x60 para mola da pos.285.a a pos.285.i, as arruelas ovais 30x60 com 4 posições da pos.281.q a pos.283.i.09 e as arruelas ovais 30x60 com 8 posições da pos.284.c.01 a pos.284.c.70, da pos.284.c.13 a pos.284.d.04 e as arruelas ovais 30x60 4 posições para montagem a clip de puxador moído pos.284.e.10 e pos.284.f.10

Posição Código artigo	Descrição	Material	Color Acabamento	Pacote Embalagem
284.i MKRV306C16/00NA	Arruela oval 30x60 mm, furo -A- d 16 mm, gola -B- d 21 mm, com mola direita-esquerda, quadro 7 mm	poliamida poliacetálica aço inox	preto -	500 x caixa 500
284.m MKRV306C16/01NA	Arruela oval 30x60 mm, furo -A- d 16 mm, gola -B- d 21 mm, com mola direita-esquerda, quadro 8 mm	poliamida poliacetálica aço inox	preto -	500 x caixa 500
284.n MKRV306C16/03NA	Arruela oval 30x60 mm, furo -A- d 16 mm, sem gola, com mola direita-esquerda, quadro 8 mm	poliamida poliacetálica aço inox	preto -	500 x caixa 500
284.o.10 MKRV306C16/0101	Arruela oval 30x60 mm, furo -A- d 16 mm, gola -B- d 21 mm, com mola direita-esquerda, quadro 8 mm	poliamida poliacetálica aço inox	neutro -	500 x caixa 500



Preços brutos especiais para grandes quantidades e == : ver aprofundamento
 Combina com:
 as arruelas ovais 30x60x10 da pos.279.a a pos.381.c e as rosetas retangular 30x60x9,5 da pos.285.m.20 a pos.285.m.42

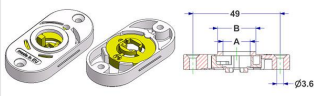
Posição Código artigo	Descrição	Material	Color Acabamento	Pacote Embalagem
284.q MKRV306C15/0001	=Arruela oval 30x60 mm, furo -A- d 15 mm, gola -B- d 21 mm, com mola direita-esquerda, para puxador moído=	poliamida poliacetálica aço inox	neutro -	500 x caixa 500
284.q.15 MKRV306C15/00AG	=Arruela oval 30x60 mm, furo -A- d 15 mm, gola -B- d 21 mm, com mola direita-esquerda, para puxador moído=	poliamida poliacetálica aço inox	prata -	500 x caixa 500
284.r MKRV306C16/02NA	Arruela oval 30x60 mm, furo -A- d 16 mm, gola -B- d 21 mm, com mola direita-esquerda, para puxador moído	poliamida poliacetálica aço inox	preto -	500 x caixa 500
284.s MKRV306C16/0201	Arruela oval 30x60 mm, furo -A- d 16 mm, gola -B- d 21 mm, com mola direita-esquerda, para puxador moído	poliamida poliacetálica aço inox	neutro -	500 x caixa 500
284.u.05 MKRV306C16/04NA	Arruela oval 30x60 mm, furo -A- d 16 mm, sem gola, com mola direita-esquerda, para puxador moído	poliamida poliacetálica aço inox	preto -	500 x caixa 500



Preços brutos especiais para grandes quantidades e == : ver aprofundamento

Combina com:
as arruelas ovais 30x60x10 da pos.[279.a](#) a pos.[381.c](#) e as rosetas retangular 30x60x9,5 da pos.[285.m.20](#) a pos.[285.m.42](#)

Posição Código artigo	Descrição	Material	Color Acabamento	Pacote Embalagem
284.u.50 MKRV306B16/00NA	Arruela oval 30x60 mm, furo -A- d 16 mm, gola -B- d 21 mm, sem mola, para puxador moído	poliamida poliacetálica	preto -	500 x caixa 500



Preços brutos especiais para grandes quantidades: ver aprofundamento

Combina com:
as arruelas ovais 30x60x10 da pos.[279.a](#) a pos.[381.c](#) e as rosetas retangular 30x60x9,5 da pos.[285.m.20](#) a pos.[285.m.42](#)

Posição Código artigo	Descrição	Material	Color Acabamento	Pacote Embalagem
285.a MKRV306A16/00NA	Arruela oval 30x60 mm, furo -A- d 16 mm, sem gola, para mola	poliamida	preto -	500 x sacola 500
285.b MKRV306A15/00NA	=Arruela oval 30x60 mm, furo -A- d 15 mm, gola -B- d 21 mm, para mola=	poliamida	preto -	500 x sacola 500
285.c MKRV306A16/01NA	Arruela oval 30x60 mm, furo -A- d 16 mm, gola -B- d 21 mm, para mola	poliamida	preto -	500 x sacola 500
285.d MKRV306A18/00NA	=Arruela oval 30x60 mm, furo -A- d 18 mm, gola -B- d 21 mm, para mola=	poliamida	preto -	500 x sacola 500
285.e MKRV306A15/01NA	=Arruela oval 30x60 mm, furo -A- d 15 mm, gola -B- d 24 mm, para mola=	poliamida	preto -	500 x sacola 500
285.f MKRV306A16/02NA	Arruela oval 30x60 mm, furo -A- d 16 mm, gola -B- d 24 mm, para mola	poliamida	preto -	500 x sacola 500
285.g MKRV306A18/01NA	Arruela oval 30x60 mm, furo -A- d 18 mm, gola -B- d 24 mm, para mola	poliamida	preto -	500 x sacola 500
285.i MKRV306A16/01OC	=Arruela oval 30x60 mm, furo -A- d 16 mm, gola -B- d 21 mm, para mola=	poliamida	ouro claro -	500 x sacola 500



== : ver aprofundamento

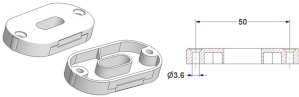
Combina com:
as arruelas ovais 30x60x10 da pos.[279.a](#) a pos.[381.c](#) e as rosetas retangular 30x60x9,5 da pos.[285.m.20](#) a pos.[285.m.42](#) la mola de torção espessura 1,8 a pos.[348.a](#) arruela de bloqueio de mola a pos.[350.a](#) anel elástico d 15 pos.[352.a](#)

Posição Código artigo	Descrição	Material	Color Acabamento	Pacote Embalagem
286.a MTBV3060V0/0000	Bocal oval 30x64x10(0,8) mm, furo OB (ovale) 7,5x20 mm	latão	- grezzo	500 x caixa 500
287.a MLBV3060V0/0000	Bocal oval 30x64x10(1,0) mm, furo OB (ovale) 7,5x20 mm	alumínio	- grezzo	500 x caixa 500
288.a MXBV3060V0/0000	Bocal oval 30x64x10(0,8) mm, furo OB (ovale) 7,5x20 mm	aço inox	- grezzo	500 x caixa 500



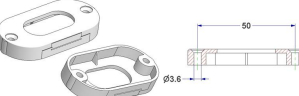
Combina com:
as bocals ovais 30x60 furo OB
da pos.289.a a pos.289.f

Posição Código artigo	Descrição	Material	Color Acabamento	Pacote Embalagem
289.a MKBV3060V0/00NA	Bocal oval de 30x60 mm, furo OB (ovale) 7,5x20 mm	poliamida	preto -	500 x sacola 500
289.b MKBV3060V0/00AG	=Bocal oval de 30x60 mm, furo OB (ovale) 7,5x20 mm=	poliamida	prata -	500 x sacola 500
289.f MKBV3060V0/0001	=Bocal oval de 30x60 mm, furo OB (ovale) 7,5x20 mm=	poliamida	neutro -	500 x sacola 500



== : ver aprofundamento
Combina com:
as bocals ovais 30x60x10 furo OB
da pos.286.a a pos.288.a
e as bocals retangular
30x60x9,5 furo OB
da pos.301.a.21 a pos.301.a.23

Posição Código artigo	Descrição	Material	Color Acabamento	Pacote Embalagem
293.a MKBV3060V0/01NA	=Bocal oval 30x60 mm, furo OB (ovale) 14x28 mm=	poliamida	preto -	500 x sacola 500



== : ver aprofundamento
Combina com:
as bocals ovais 30x60x10 furo OB
da pos.290.a a pos.292.a

Posição Código artigo	Descrição	Material	Color Acabamento	Pacote Embalagem
297.f MTBV3060W0/0000	Bocal oval 30x60x10(0,8) mm, furo WC (volante livre-ocupado)	latão	- grezzo	500 x caixa 500
297.i MLBV3060W0/0000	Bocal oval 30x60x10(1,0) mm, furo WC (volante livre-ocupado)	alumínio	- grezzo	500 x caixa 500
297.l MXBV3060W0/0000	Bocal oval 30x60x10(0,8) mm, furo WC (volante livre-ocupado)	aço inox	- grezzo	500 x caixa 500



Combina com:
as bocals ovais 30x60
com volante livre-ocupado
da pos.297.o a pos.297.y

Posição Código artigo	Descrição	Material	Color Acabamento	Pacote Embalagem
297.o MKBV3060W0/00NA	=Bocal oval 30x60 mm, com volante livre-ocupado quadro 4 mm, altura haste 12 mm=	poliamida poliestireno	preto -	500 x caixa 500
297.q MKBV3060W0/01NA	=Bocal oval 30x60 mm, com volante livre-ocupado quadro 4,5 mm, altura haste 12 mm=	poliamida poliestireno	preto -	500 x caixa 500
297.s MKBV3060W0/02NA	=Bocal oval 30x60 mm, com volante livre-ocupado quadro 5 mm, altura haste 12 mm=	poliamida poliestireno	preto -	500 x caixa 500
297.u MKBV3060W0/03NA	Bocal oval 30x60 mm, com volante livre-ocupado quadro 6 mm, altura haste 12 mm	poliamida poliestireno	preto -	500 x caixa 500
297.w MKBV3060W0/04NA	=Bocal oval 30x60 mm, com volante livre-ocupado quadro 7 mm, altura haste 12 mm=	poliamida poliestireno	preto -	500 x caixa 500
297.y MKBV3060W0/05NA	=Bocal oval 30x60 mm, com volante livre-ocupado quadro 8 mm, altura haste 12 mm=	poliamida poliestireno	preto -	500 x caixa 500

== : ver aprofundamento
 Combina com:
 as bocals ovais 30x60x10 furo WC
 da pos.297.f a pos.297.l
 e as bocals retangular
 30x60x9,5 furo WC
 da pos.301.a.41 a pos.301.a.43

Posição Código artigo	Descrição	Material	Color Acabamento	Pacote Embalagem
298.a MTBV3060Y0/0000	Bocal oval 30x60x10(0,8) mm, furo PZ (yale)	latão	- grezzo	500 x caixa 500
299.a MLBV3060Y0/0000	Bocal oval 30x60x10(1,0) mm, furo PZ (yale)	aluminio	- grezzo	500 x caixa 500
300.a MXBV3060Y0/0000	Bocal oval 30x60x10(0,8) mm, furo PZ (yale)	aço inox	- grezzo	500 x caixa 500

Combina com:
 as bocals ovais 30x60 furo PZ
 da pos.300.z a pos.301.a

Posição Código artigo	Descrição	Material	Color Acabamento	Pacote Embalagem
300.z MKBV3060Y0/0001	=Bocal oval 30x60 mm, furo PZ (yale)=	poliamida	neutro -	500 x sacola 500
301.a MKBV3060Y0/00NA	Bocal oval 30x60 mm, furo PZ (yale)	poliamida	preto -	500 x sacola 500

== : ver aprofundamento
 Combina com:
 as bocals ovais 30x60x10 furo PZ
 da pos.298.a a pos.300.a
 e as bocals retangular
 30x60x9,5 furo PZ
 da pos.301.a.31 a pos.301.a.33