

**atp di F. Garzoni**

I - 25074 LAVENONE - BS - ITALY

via del Tram, 8

P.Iva P.Iva IT00232730986

FAX +39 0365 823054

www.atp.it - info@atp.it

**Update: 28-09-2022 09:00:23**

articoli tecnici per l'industria e la casa

termoplastici e metalli

**industrial and housing technical items**

**thermoplastic and metal**



## **CATALOG - MA - Accessoriós para puxadores**



Para atualizações em tempo real, vá ao nosso site [www.atp.it](http://www.atp.it)



Índice (por ordem de aparecimento no catálogo)

- Rosetas e espelhos de chave 50 mm

**Ordem mínima= 1 saco/pacote**

**As medidas e os pesos indicados no catálogo são nominais.**

**As descrições de igual (=) são versões especiais sem disponibilidade imediata de estoque.**

**Descartar até um 1% é para ser considerada normal.**

Posição Código artigo	Descrição	Material	Color Acabamento	Pacote Embalagem
190.p.01 MTRQ511000/0000	Arruela quadrada 50x50x10(1,0) mm, furo d 20 mm	latão	- grezzo	500 x caixa 500
190.p.02 MTRQ511000/0100	Arruela quadrada 50x50x10(1,0) mm, furo d 22 mm	latão	- grezzo	500 x caixa 500
190.p.03 MTRQ511000/0200	Arruela quadrada 50x50x10(1,0) mm, furo d 24 mm	latão	- grezzo	500 x caixa 500
190.p.04 MTRQ511000/0300	Arruela quadrada 50x50x10(1,0) mm, furo d 6 mm	latão	- grezzo	500 x caixa 500
190.p.05 MTRQ511000/0400	Arruela quadrada 50x50x10(1,0) mm, furo d 16 mm	latão	- grezzo	500 x caixa 500
190.p.06 MTRQ511000/0500	Arruela quadrada 50x50x10(1,0) mm, furo d 26 mm	latão	- grezzo	500 x caixa 500
190.p.07 MLRQ511000/0000	Arruela quadrada 50x50x10(1,0) mm, furo d 20 mm	alumínio	- grezzo	500 x caixa 500
190.p.08 MLRQ511000/0100	Arruela quadrada 50x50x10(1,0) mm, furo d 22 mm	alumínio	- grezzo	500 x caixa 500
190.p.09 MLRQ511000/0200	Arruela quadrada 50x50x10(1,0) mm, furo d 24 mm	alumínio	- grezzo	500 x caixa 500
190.p.10 MLRQ511000/0300	Arruela quadrada 50x50x10(1,0) mm, furo d 6 mm	alumínio	- grezzo	500 x caixa 500
190.p.11 MLRQ511000/0400	Arruela quadrada 50x50x10(1,0) mm, furo d 16 mm	alumínio	- grezzo	500 x caixa 500
190.p.12 MLRQ511000/0600	Arruela quadrada 50x50x10(1,0) mm, sem furo	alumínio	- grezzo	500 x caixa 500
190.p.13 MXRQ511000/0000	Arruela quadrada 50x50x10(0,8) mm, furo d 20 mm	aço inox	- grezzo	500 x caixa 500
190.p.14 MXRQ511000/0100	Arruela quadrada 50x50x10(0,8) mm, furo d 22 mm	aço inox	- grezzo	500 x caixa 500
190.p.15 MXRQ511000/0200	Arruela quadrada 50x50x10(0,8) mm, furo d 24 mm	aço inox	- grezzo	500 x caixa 500
190.p.16 MXRQ511000/0300	Arruela quadrada 50x50x10(0,8) mm, furo d 6 mm	aço inox	- grezzo	500 x caixa 500
190.p.17 MXRQ511000/0400	Arruela quadrada 50x50x10(0,8) mm, furo d 16 mm	aço inox	- grezzo	500 x caixa 500



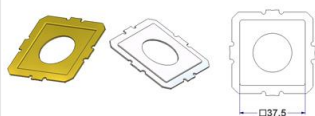
Combina com:  
as arruelas quadrados 50x50x10  
da pos.190.q.01 a pos.190.u.71

Posição Código artigo	Descrição	Material	Color Acabamento	Pacote Embalagem
190.p.21 MTRQ511C00/0000	Moldura quadrada 50x50x10(1,0) mm, furo quadrado 37,5 mm	latão	- grezzo	500 x caixa 500
190.p.25 MXRQ511C00/0000	Moldura quadrada 50x50x10(0,8) mm, furo quadrado 37,5 mm	aço inox	- grezzo	500 x caixa 500



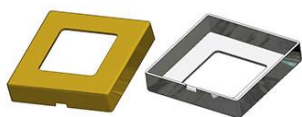
Combina com:  
as bocal 50x50x10 furo PZ e OB  
da pos.190.x.01 a pos.190.z.32  
e a medalha quadrada 37,5  
da pos.190.p.31 a pos.190.p.52  
da pos.190.v.31 a pos.190.v.33  
da pos.190.v.36 a pos.190.v.38  
da pos.190.u.45 a pos.190.u.55

Posição Código artigo	Descrição	Material	Color Acabamento	Pacote Embalagem
190.p.31 MTRQ511M00/0000	Medalha quadrada 37,5x37,5(0,8) mm, furo d 20 mm	latão	- grezzo	250 x caixa 250
190.p.32 MTRQ511M00/0100	Medalha quadrada 37,5x37,5(0,8) mm, furo d 22 mm	latão	- grezzo	250 x caixa 250
190.p.33 MTRQ511M00/0200	Medalha quadrada 37,5x37,5(0,8) mm, furo d 24 mm	latão	- grezzo	250 x caixa 250
190.p.41 MRRQ511M00/00CL	Medalha quadrada 37,5x37,5(0,7) mm, furo d 20 mm	ferro	- cromolucido	250 x caixa 250
190.p.42 MRRQ511M00/01CL	Medalha quadrada 37,5x37,5(0,7) mm, furo d 22 mm	ferro	- cromolucido	250 x caixa 250
190.p.43 MRRQ511M00/02CL	Medalha quadrada 37,5x37,5(0,7) mm, furo d 24 mm	ferro	- cromolucido	250 x caixa 250
190.p.52 MXRQ511M00/0100	Medalha quadrada 37,5x37,5(0,8) mm, furo d 22 mm	aço inox	- grezzo	250 x caixa 250



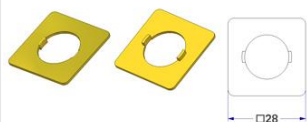
Combina com:  
moldura quadrada 50x50x10  
com furo quadrado 37,5  
da pos.190.p.21 a pos.190.p.25  
da pos.190.p.93 a pos.190.r.54  
da pos.190.r.81 a pos.190.s.31  
da pos.190.s.81 a pos.190.t.31  
da pos.190.t.81 a pos.190.u.55

Posição Código artigo	Descrição	Material	Color Acabamento	Pacote Embalagem
190.p.71 MTRQ511C01/0000	Moldura quadrada 50x50x10(1,0) mm, furo quadrado d 28 mm	latão	- grezzo	500 x caixa 500
190.p.72 MLRQ511C01/0000	Moldura quadrada 50x50x10(1,0) mm, furo quadrado d 28 mm	alumínio	- grezzo	500 x caixa 500



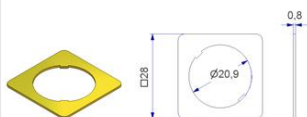
Combina com:  
medalha quadrada 28 mm  
a pos.190.p.81 e 190.p.85  
as arruelas quadradas 50x50x10  
da pos.190.r.61 a 190.r.71  
da pos.190.s.61 a 190.s.71  
da pos.190.t.61 a 190.t.71  
da pos.190.u.61 a 190.u.71  
a pos.410.b

Posição Código artigo	Descrição	Material	Color Acabamento	Pacote Embalagem
190.p.81 MTRQ511M01/0000	Medalha quadrada 28x28(1,0) mm, furo d 16 mm	latão	- grezzo	250 x caixa 250



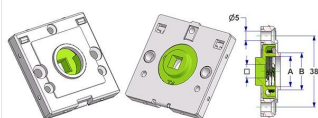
Combina com:  
moldura quadrada 50x50x10  
com furo quadrado 28 a pos.190.p.71

Posição Código artigo	Descrição	Material	Color Acabamento	Pacote Embalagem
190.p.85 MTRQ511M02/0000	Medalha quadrada 28x28(0,8) mm, furo d 21 mm	latão	- grezzo	250 x caixa 250



Combina com:  
moldura quadrada 50x50x10  
com furo quadrado 28 a pos.190.p.71  
e Arruela quadrada 50x50x10 com gancho  
de trinco o puxador pos.410.b

Posição Código artigo	Descrição	Material	Color Acabamento	Pacote Embalagem
190.p.93 MKRQ511C16/05NA	Arruela quadrada 50x50x10 mm, furos de cabeça de parafuso rentes, furo -A- d 16 mm, gola -B- d 21 mm, com mola direita-esquerda, quadro 8 mm	poliamida poliacetálica aço inox	preto -	500 x caixa 500
190.q.01 MKRQ511C16/0001	Arruela quadrada 50x50x10 mm, furos de cabeça de parafuso rentes, furo -A- d 16 mm, sem gola, com mola direita-esquerda, quadro 7 mm	poliamida poliacetálica aço inox	neutro -	500 x caixa 500
190.q.02 MKRQ511C16/0101	Arruela quadrada 50x50x10 mm, furos de cabeça de parafuso rentes, furo -A- d 16 mm, gola -B- d 20 mm, com mola direita-esquerda, quadro 7 mm	poliamida poliacetálica aço inox	neutro -	500 x caixa 500
190.q.03 MKRQ511C16/0201	Arruela quadrada 50x50x10 mm, furos de cabeça de parafuso rentes, furo -A- d 16 mm, gola -B- d 21 mm, com mola direita-esquerda, quadro 7 mm	poliamida poliacetálica aço inox	neutro -	500 x caixa 500
190.q.07 MKRQ511C16/0301	Arruela quadrada 50x50x10 mm, furos de cabeça de parafuso rentes, furo -A- d 16 mm, sem gola, com mola direita-esquerda, quadro 8 mm	poliamida poliacetálica aço inox	neutro -	500 x caixa 500
190.q.08 MKRQ511C16/0401	Arruela quadrada 50x50x10 mm, furos de cabeça de parafuso rentes, furo -A- d 16 mm, gola -B- d 20 mm, com mola direita-esquerda, quadro 8 mm	poliamida poliacetálica aço inox	neutro -	500 x caixa 500
190.q.09 MKRQ511C16/0501	Arruela quadrada 50x50x10 mm, furos de cabeça de parafuso rentes, furo -A- d 16 mm, gola -B- d 21 mm, com mola direita-esquerda, quadro 8 mm	poliamida poliacetálica aço inox	neutro -	500 x caixa 500
190.q.13 MKRQ511C16/00AG	Arruela quadrada 50x50x10 mm, furos de cabeça de parafuso rentes, furo -A- d 16 mm, sem gola, com mola direita-esquerda, quadro 7 mm	poliamida poliacetálica aço inox	prata -	500 x caixa 500
190.q.14 MKRQ511C16/01AG	Arruela quadrada 50x50x10 mm, furos de cabeça de parafuso rentes, furo -A- d 16 mm, gola -B- d 20 mm, com mola direita-esquerda, quadro 7 mm	poliamida poliacetálica aço inox	prata -	500 x caixa 500
190.q.15 MKRQ511C16/02AG	Arruela quadrada 50x50x10 mm, furos de cabeça de parafuso rentes, furo -A- d 16 mm, gola -B- d 21 mm, com mola direita-esquerda, quadro 7 mm	poliamida poliacetálica aço inox	prata -	500 x caixa 500
190.q.19 MKRQ511C16/03AG	Arruela quadrada 50x50x10 mm, furos de cabeça de parafuso rentes, furo -A- d 16 mm, sem gola, com mola direita-esquerda, quadro 8 mm	poliamida poliacetálica aço inox	prata -	500 x caixa 500
190.q.20 MKRQ511C16/04AG	Arruela quadrada 50x50x10 mm, furos de cabeça de parafuso rentes, furo -A- d 16 mm, gola -B- d 20 mm, com mola direita-esquerda, quadro 8 mm	poliamida poliacetálica aço inox	prata -	500 x caixa 500
190.q.21 MKRQ511C16/05AG	Arruela quadrada 50x50x10 mm, furos de cabeça de parafuso rentes, furo -A- d 16 mm, gola -B- d 21 mm, com mola direita-esquerda, quadro 8 mm	poliamida poliacetálica aço inox	prata -	500 x caixa 500



Preços brutos especiais para grandes quantidades: ver aprofundamento  
Combina com:  
as arruelas quadradas 50x50x10 da pos. 190.p.01 a 190.q.17 ou moldura quadrada 50x50x10 com furo quadrado 37,5 da pos. 190.p.21 a pos. 190.p.25 e a medalha quadrada 37,5 da pos. 190.p.31 a pos. 190.p.52

Posição Código artigo	Descrição	Material	Color Acabamento	Pacote Embalagem
190.q.22 MKRQ511C16/2401	Arruela quadrada 50x50x10 mm, furos de cabeça de parafuso rentes, furo -A- d 16 mm, gola -B- d 21 mm, com mola direita-esquerda, para puxador moído	poliamida poliacetálica aço inox	neutro -	500 x caixa 0
190.q.23 MKRQ511C16/24AG	Arruela quadrada 50x50x10 mm, furos de cabeça de parafuso rentes, furo -A- d 16 mm, gola -B- d 21 mm, com mola direita-esquerda, para puxador moído	poliamida poliacetálica aço inox	prata -	500 x caixa 500
190.q.24 MKRQ511C16/26AG	Arruela quadrada 50x50x10 mm, furos de cabeça de parafuso rentes, furo -A- d 16 mm, sem gola, com mola direita-esquerda, para puxador moído	poliamida poliacetálica aço inox	prata -	500 x caixa 500
		<p>Preços brutos especiais para grandes quantidades: ver aprofundamento</p> <p>Combina com:</p> <p>as arruelas quadradas 50x50x10 da pos. <b>190.p.01</b> a 190.q.17 ou moldura quadrada 50x50x10 com furo quadrado 37,5 da pos. <b>190.p.21</b> a pos. 190.p.25 e a medalha quadrada 37,5 da pos. <b>190.p.31</b> a pos. 190.p.52</p>		

Posição Código artigo	Descrição	Material	Color Acabamento	Pacote Embalagem
190.q.25 MKRQ511C16/0601	Arruela quadrada 50x50x10 mm, furos de cabeça de parafuso salientes, furo -A- d 16 mm, sem gola, com mola direita-esquerda, quadro 7 mm	poliamida poliacetálica aço inox	neutro -	500 x caixa 500
190.q.26 MKRQ511C16/0701	Arruela quadrada 50x50x10 mm, furos de cabeça de parafuso salientes, furo -A- d 16 mm, gola -B- d 20 mm, com mola direita-esquerda, quadro 7 mm	poliamida poliacetálica aço inox	neutro -	500 x caixa 500
190.q.27 MKRQ511C16/0801	Arruela quadrada 50x50x10 mm, furos de cabeça de parafuso salientes, furo -A- d 16 mm, gola -B- d 21 mm, com mola direita-esquerda, quadro 7 mm	poliamida poliacetálica aço inox	neutro -	500 x caixa 500
190.q.31 MKRQ511C16/0901	Arruela quadrada 50x50x10 mm, furos de cabeça de parafuso salientes, furo -A- d 16 mm, sem gola, com mola direita-esquerda, quadro 8 mm	poliamida poliacetálica aço inox	neutro -	500 x caixa 500
190.q.32 MKRQ511C16/1001	Arruela quadrada 50x50x10 mm, furos de cabeça de parafuso salientes, furo -A- d 16 mm, gola -B- d 20 mm, com mola direita-esquerda, quadro 8 mm	poliamida poliacetálica aço inox	neutro -	500 x caixa 500
190.q.33 MKRQ511C16/1101	Arruela quadrada 50x50x10 mm, furos de cabeça de parafuso salientes, furo -A- d 16 mm, gola -B- d 21 mm, com mola direita-esquerda, quadro 8 mm	poliamida poliacetálica aço inox	neutro -	500 x caixa 500
190.q.37 MKRQ511C16/06AG	Arruela quadrada 50x50x10 mm, furos de cabeça de parafuso salientes, furo -A- d 16 mm, sem gola, com mola direita-esquerda, quadro 7 mm	poliamida poliacetálica aço inox	prata -	500 x caixa 500
190.q.38 MKRQ511C16/07AG	Arruela quadrada 50x50x10 mm, furos de cabeça de parafuso salientes, furo -A- d 16 mm, gola -B- d 20 mm, com mola direita-esquerda, quadro 7 mm	poliamida poliacetálica aço inox	prata -	500 x caixa 500
190.q.39 MKRQ511C16/08AG	Arruela quadrada 50x50x10 mm, furos de cabeça de parafuso salientes, furo -A- d 16 mm, gola -B- d 21 mm, com mola direita-esquerda, quadro 7 mm	poliamida poliacetálica aço inox	prata -	500 x caixa 500
190.q.43 MKRQ511C16/09AG	Arruela quadrada 50x50x10 mm, furos de cabeça de parafuso salientes, furo -A- d 16 mm, sem gola, com mola direita-esquerda, quadro 8 mm	poliamida poliacetálica aço inox	prata -	500 x caixa 500
190.q.44 MKRQ511C16/10AG	Arruela quadrada 50x50x10 mm, furos de cabeça de parafuso salientes, furo -A- d 16 mm, -B- gola d 20 mm, com mola direita-esquerda, quadro 8 mm	poliamida poliacetálica aço inox	prata -	500 x caixa 500
190.q.45 MKRQ511C16/11AG	Arruela quadrada 50x50x10 mm, furos de cabeça de parafuso salientes, furo -A- d 16 mm, gola -B- d 21 mm, com mola direita-esquerda, quadro 8 mm	poliamida poliacetálica aço inox	prata -	500 x caixa 500
		<p>Preços brutos especiais para grandes quantidades: ver aprofundamento Combina com: as arruelas quadrados 50x50x10 da pos. 190.p.01 a 190.q.17 ou moldura quadrada 50x50x10 com furo quadrado 37,5 da pos. 190.p.21 a pos. 190.p.25 e a medalha quadrada 37,5 da pos. 190.p.31 a pos. 190.p.52</p>		

Posição Código artigo	Descrição	Material	Color Acabamento	Pacote Embalagem
190.q.47 MKRQ511C16/27AG	Arruela quadrada 50x50x10 mm, furos de cabeça de parafuso salientes, furo -A- d 16 mm, sem gola, com mola direita-esquerda, para puxador moído	poliamida poliacetálica aço inox	prata	500 x caixa 500
		<p>Preços brutos especiais para grandes quantidades: ver aprofundamento Combina com: as arruelas quadrados 50x50x10 da pos. 190.p.01 a 190.q.17 ou moldura quadrada 50x50x10 com furo quadrado 37,5 da pos. 190.p.21 a pos. 190.p.25 e a medalha quadrada 37,5 da pos. 190.p.31 a pos. 190.p.52</p>		

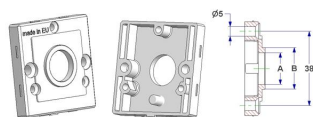


Posição Código artigo	Descrição	Material	Color Acabamento	Pacote Embalagem
190.q.49 MKRQ511C16/1201	Arruela quadrada 50x50x10 mm, furos de parafuso autorosqueados salientes, furo -A- d 16 mm, sem gola, com mola direita-esquerda, quadro 7 mm	poliamida poliacetálica aço inox	neutro -	500 x caixa 500
190.q.50 MKRQ511C16/1301	Arruela quadrada 50x50x10 mm, furos de parafuso autorosqueados salientes, furo -A- d 16 mm, gola -B- d 20 mm, com mola direita-esquerda, quadro 7 mm	poliamida poliacetálica aço inox	neutro -	500 x caixa 500
190.q.51 MKRQ511C16/1401	Arruela quadrada 50x50x10 mm, furos de parafuso autorosqueados salientes, furo -A- d 16 mm, gola -B- d 21 mm, com mola direita-esquerda, quadro 7 mm	poliamida poliacetálica aço inox	neutro -	500 x caixa 500
190.q.55 MKRQ511C16/1501	Arruela quadrada 50x50x10 mm, furos de parafuso autorosqueados salientes, furo -A- d 16 mm, sem gola, com mola direita-esquerda, quadro 8 mm	poliamida poliacetálica aço inox	neutro -	500 x caixa 500
190.q.56 MKRQ511C16/1601	Arruela quadrada 50x50x10 mm, furos de parafuso autorosqueados salientes, furo -A- d 16 mm, gola -B- d 20 mm, com mola direita-esquerda, quadro 8 mm	poliamida poliacetálica aço inox	neutro -	500 x caixa 500
190.q.57 MKRQ511C16/1701	Arruela quadrada 50x50x10 mm, furos de parafuso autorosqueados salientes, furo -A- d 16 mm, gola -B- d 21 mm, com mola direita-esquerda, quadro 8 mm	poliamida poliacetálica aço inox	neutro -	500 x caixa 500
190.q.61 MKRQ511C16/12AG	Arruela quadrada 50x50x10 mm, furos de parafuso autorosqueados salientes, furo -A- d 16 mm, sem gola, com mola direita-esquerda, quadro 7 mm	poliamida poliacetálica aço inox	prata -	500 x caixa 500
190.q.62 MKRQ511C16/13AG	Arruela quadrada 50x50x10 mm, furos de parafuso autorosqueados salientes, furo -A- d 16 mm, gola -B- d 20 mm, com mola direita-esquerda, quadro 7 mm	poliamida poliacetálica aço inox	prata -	500 x caixa 500
190.q.63 MKRQ511C16/14AG	Arruela quadrada 50x50x10 mm, furos de parafuso autorosqueados salientes, furo -A- d 16 mm, gola -B- d 21 mm, com mola direita-esquerda, quadro 7 mm	poliamida poliacetálica aço inox	prata -	500 x caixa 500
190.q.67 MKRQ511C16/15AG	Arruela quadrada 50x50x10 mm, furos de parafuso autorosqueados salientes, furo -A- d 16 mm, sem gola, com mola direita-esquerda, quadro 8 mm	poliamida poliacetálica aço inox	prata -	500 x caixa 500
190.q.68 MKRQ511C16/16AG	Arruela quadrada 50x50x10 mm, furos de parafuso autorosqueados salientes, furo -A- d 16 mm, gola -B- d 20 mm, com mola direita-esquerda, quadro 8 mm	poliamida poliacetálica aço inox	prata -	500 x caixa 500
190.q.69 MKRQ511C16/17AG	Arruela quadrada 50x50x10 mm, furos de parafuso autorosqueados salientes, furo -A- d 16 mm, gola -B- d 21 mm, com mola direita-esquerda, quadro 8 mm	poliamida poliacetálica aço inox	prata -	500 x caixa 500
		<p>Preços brutos especiais para grandes quantidades: ver aprofundamento Combina com: as arruelas quadradas 50x50x10 da pos. 190.p.01 a 190.q.17 ou moldura quadrada 50x50x10 com furo quadrado 37,5 da pos. 190.p.21 a pos. 190.p.25 e a medalha quadrada 37,5 da pos. 190.p.31 a pos. 190.p.52</p>		

Posição Código artigo	Descrição	Material	Color Acabamento	Pacote Embalagem
190.q.73 MKRQ511C16/1801	Arruela quadrada 50x50x10 mm, furos de cabeça de parafuso e autorosqueados salientes, furo -A- d 16 mm, sem gola, com mola direita-esquerda, quadro 7 mm	poliamida poliacetálica aço inox	neutro -	500 x caixa 500
190.q.74 MKRQ511C16/1901	Arruela quadrada 50x50x10 mm, furos de cabeça de parafuso e autorosqueados salientes, furo -A- d 16 mm, gola -B- d 20 mm, com mola direita-esquerda, quadro 7 mm	poliamida poliacetálica aço inox	neutro -	500 x caixa 500
190.q.75 MKRQ511C16/2001	Arruela quadrada 50x50x10 mm, furos de cabeça de parafuso e autorosqueados salientes, furo -A- d 16 mm, gola -B- d 21 mm, com mola direita-esquerda, quadro 7 mm	poliamida poliacetálica aço inox	neutro -	500 x caixa 500
190.q.79 MKRQ511C16/2101	Arruela quadrada 50x50x10 mm, furos de cabeça de parafuso e autorosqueados salientes, furo -A- d 16 mm, sem gola, com mola direita-esquerda, quadro 8 mm	poliamida poliacetálica aço inox	neutro -	500 x caixa 500
190.q.80 MKRQ511C16/2201	Arruela quadrada 50x50x10 mm, furos de cabeça de parafuso e autorosqueados salientes, furo -A- d 16 mm, gola -B- d 20 mm, com mola direita-esquerda, quadro 8 mm	poliamida poliacetálica aço inox	neutro -	500 x caixa 500
190.q.81 MKRQ511C16/2301	Arruela quadrada 50x50x10 mm, furos de cabeça de parafuso e autorosqueados salientes, furo -A- d 16 mm, gola -B- d 21 mm, com mola direita-esquerda, quadro 8 mm	poliamida poliacetálica aço inox	neutro -	500 x caixa 500
190.q.85 MKRQ511C16/18AG	Arruela quadrada 50x50x10 mm, furos de cabeça de parafuso e autorosqueados salientes, furo -A- d 16 mm, sem gola, com mola direita-esquerda, quadro 7 mm	poliamida poliacetálica aço inox	prata -	500 x caixa 500
190.q.86 MKRQ511C16/19AG	Arruela quadrada 50x50x10 mm, furos de cabeça de parafuso e autorosqueados salientes, furo -A- d 16 mm, gola -B- d 20 mm, com mola direita-esquerda, quadro 7 mm	poliamida poliacetálica aço inox	prata -	500 x caixa 500
190.q.87 MKRQ511C16/20AG	Arruela quadrada 50x50x10 mm, furos de cabeça de parafuso e autorosqueados salientes, furo -A- d 16 mm, gola -B- d 21 mm, com mola direita-esquerda, quadro 7 mm	poliamida poliacetálica aço inox	prata -	500 x caixa 500
190.q.91 MKRQ511C16/21AG	Arruela quadrada 50x50x10 mm, furos de cabeça de parafuso e autorosqueados salientes, furo -A- d 16 mm, sem gola, com mola direita-esquerda, quadro 8 mm	poliamida poliacetálica aço inox	prata -	500 x caixa 500
190.q.92 MKRQ511C16/22AG	Arruela quadrada 50x50x10 mm, furos de cabeça de parafuso e autorosqueados salientes, furo -A- d 16 mm, gola -B- d 20 mm, com mola direita-esquerda, quadro 8 mm	poliamida poliacetálica aço inox	prata -	500 x caixa 500
190.q.93 MKRQ511C16/23AG	Arruela quadrada 50x50x10 mm, furos de cabeça de parafuso e autorosqueados salientes, furo -A- d 16 mm, gola -B- d 21 mm, com mola direita-esquerda, quadro 8 mm	poliamida poliacetálica aço inox	prata -	500 x caixa 500
		<p>Preços brutos especiais para grandes quantidades: ver aprofundamento Combina com: as arruelas quadradas 50x50x10 da pos. <b>190.p.01</b> a 190.q.17 ou moldura quadrada 50x50x10 com furo quadrado 37,5 da pos. <b>190.p.21</b> a pos.190.p.25 e a medalha quadrada 37,5 da pos. <b>190.p.31</b> a pos.190.p.52</p>		

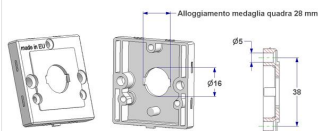
Posição Código artigo	Descrição	Material	Color Acabamento	Pacote Embalagem
190.q.96 MKRQ511C16/25AG	Arruela quadrada 50x50x10 mm, furos de cabeça de parafuso e autorosqueados salientes, furo -A- d 16 mm, gola -B- d 21 mm, com mola direita-esquerda, para puxador moído	poliamida poliacetálica aço inox	prata -	500 x caixa 500
190.q.98 MKRQ511C16/28AG	Arruela quadrada 50x50x10 mm, furos de cabeça de parafuso e autorosqueados salientes, furo -A- d 16 mm, com mola direita-esquerda, para puxador moído	poliamida poliacetálica aço inox	prata -	500 x caixa 500
		<p>Preços brutos especiais para grandes quantidades: ver aprofundamento</p> <p>Combina com:</p> <p>as arruelas quadradas 50x50x10 da pos. <b>190.p.01</b> a 190.q.17 ou moldura quadrada 50x50x10 com furo quadrado 37,5 da pos. <b>190.p.21</b> a pos.190.p.25 e a medalha quadrada 37,5 da pos. <b>190.p.31</b> a pos.190.p.52</p>		

Posição Código artigo	Descrição	Material	Color Acabamento	Pacote Embalagem
190.r.01 MKRQ511A16/0001	Arruela quadrada 50x50x10 mm, furos de cabeça de parafuso rentes, furo -A- d 16 mm, sem gola, para mola	poliamida	neutro -	500 x sacola 500
190.r.02 MKRQ511A16/0101	=Arruela quadrada 50x50x10 mm, furos de cabeça de parafuso rentes, furo -A- d 16 mm, gola -B- d 20 mm, para mola=	poliamida	neutro -	500 x sacola 500
190.r.03 MKRQ511A16/0201	=Arruela quadrada 50x50x10 mm, furos de cabeça de parafuso rentes, furo -A- d 16 mm, gola -B- d 21 mm, para mola=	poliamida	neutro -	500 x sacola 500
190.r.04 MKRQ511A16/0301	=Arruela quadrada 50x50x10 mm, furos de cabeça de parafuso rentes, furo -A- d 16 mm, gola -B- d 24 mm, para mola=	poliamida	neutro -	500 x sacola 500
190.r.11 MKRQ511A18/0001	=Arruela quadrada 50x50x10 mm, furos de cabeça de parafuso rentes, furo -A- d 18 mm, sem gola, para mola=	poliamida	neutro -	500 x sacola 500
190.r.21 MKRQ511A16/00AG	Arruela quadrada 50x50x10 mm, furos de cabeça de parafuso rentes, furo -A- d 16 mm, sem gola, para mola	poliamida	prata -	500 x sacola 500
190.r.22 MKRQ511A16/01AG	=Arruela quadrada 50x50x10 mm, furos de cabeça de parafuso rentes, furo -A- d 16 mm, gola -B- d 20 mm, para mola=	poliamida	prata -	500 x sacola 500
190.r.23 MKRQ511A16/02AG	Arruela quadrada 50x50x10 mm, furos de cabeça de parafuso rentes, furo -A- d 16 mm, gola -B- d 21 mm, para mola	poliamida	prata -	500 x sacola 500
190.r.24 MKRQ511A16/03AG	Arruela quadrada 50x50x10 mm, furos de cabeça de parafuso rentes, furo -A- d 16 mm, gola -B- d 24 mm, para mola	poliamida	prata -	500 x sacola 500
190.r.31 MKRQ511A18/00AG	Arruela quadrada 50x50x10 mm, furos de cabeça de parafuso rentes, furo -A- d 18 mm, sem gola, para mola	poliamida	prata -	500 x sacola 500
190.r.35 MKRQ511A18/04AG	Arruela quadrada 50x50x10 mm, furos de cabeça de parafuso rentes, furo -A- d 18 mm, gola -B- d 24 mm, para mola	poliamida	prata -	500 x sacola 500
190.r.40 MKRQ511A16/02OC	=Arruela quadrada 50x50x10 mm, furos de cabeça de parafuso rentes, furo -A- d 16 mm, gola -B- d 21 mm, para mola=	poliamida	ouro claro -	500 x sacola 500
190.r.44 MKRQ511A18/04OC	=Arruela quadrada 50x50x10 mm, furos de cabeça de parafuso rentes, furo -A- d 18 mm, gola -B- d 24 mm, para mola=	poliamida	ouro claro -	500 x sacola 500
190.r.54 MKRQ511A16/02NA	Arruela quadrada 50x50x10 mm, furos de cabeça de parafuso rentes, furo -A- d 16 mm, gola -B- d 21 mm, para mola	poliamida	preto -	500 x sacola 500



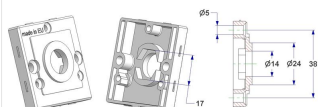
== : ver aprofundamento  
Combina com:  
as arruelas quadradas 50x50x10 da pos. [190.p.01](#) a [190.q.17](#) ou moldura quadrada 50x50x10 com furo quadrado 37,5 da pos. [190.p.21](#) a pos. [190.p.25](#) e a medalha quadrada 37,5 da pos. [190.p.31](#) a pos. [190.p.52](#) mola de torção espessura 2,5 a pos. [348.b](#) arruelas de bloqueio de mola a pos. [349.a](#) ou [351.a](#) anel elástico d 15 pos. [352.a](#)

Posição Código artigo	Descrição	Material	Color Acabamento	Pacote Embalagem
190.r.61 MKRQ511M16/0001	Arruela quadrada 50x50x10 mm, furos de cabeça de parafuso rentes, furo d 16 mm, para medalha quadro 28 mm, para mola	poliamida	neutro -	500 x sacola 500
190.r.71 MKRQ511M16/00AG	=Arruela quadrada 50x50x10 mm, furos de cabeça de parafuso rentes, furo d 16 mm, para medalha quadro 28 mm, para mola=	poliamida	prata -	500 x sacola 500



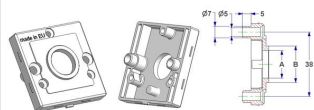
== : ver aprofundamento  
 Combina com:  
 as arruelas quadrados 50x50x10 da pos. 190.p.01 a 190.q.17 ou moldura quadrada 50x50x10 com furo quadrado 28 a pos. 190.p.71 e a medalha quadrada 28 a pos. 190.p.81 mola de torção espessura 2,5 a pos. 348.b arruelas de bloqueio de mola a pos. 349.a ou 351.a anel elástico d 15 pos. 352.a

Posição Código artigo	Descrição	Material	Color Acabamento	Pacote Embalagem
190.r.81 MKRQ511E14/00AG	Arruela quadrada 50x50x10 mm, furos de cabeça de parafuso rentes, furo d 14 mm, gola 24 mm, com hexágono 17 mm	poliamida	prata -	500 x sacola 500



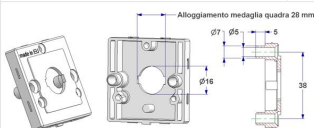
Combina com:  
 as arruelas quadrados 50x50x10 da pos. 190.p.01 a 190.q.17 ou moldura quadrada 50x50x10 com furo quadrado 37,5 da pos. 190.p.21 a pos. 190.p.25 e a medalha quadrada 37,5 da pos. 190.p.31 a pos. 190.p.52

Posição Código artigo	Descrição	Material	Color Acabamento	Pacote Embalagem
190.s.01 MKRQ511A16/0401	=Arruela quadrada 50x50x10 mm, furos de cabeça de parafuso salientes, furo -A- d 16 mm, sem gola, para mola=	poliamida	neutro -	500 x sacola 500
190.s.02 MKRQ511A16/0501	=Arruela quadrada 50x50x10 mm, furos de cabeça de parafuso salientes, furo -A- d 16 mm, gola -B- d 20 mm, para mola=	poliamida	neutro -	500 x sacola 500
190.s.03 MKRQ511A16/0601	=Arruela quadrada 50x50x10 mm, furos de cabeça de parafuso salientes, furo -A- d 16 mm, gola -B- d 21 mm, para mola=	poliamida	neutro -	500 x sacola 500
190.s.04 MKRQ511A16/0701	=Arruela quadrada 50x50x10 mm, furos de cabeça de parafuso salientes, furo -A- d 16 mm, gola -B- d 24 mm, para mola=	poliamida	neutro -	500 x sacola 500
190.s.11 MKRQ511A18/0101	=Arruela quadrada 50x50x10 mm, furos de cabeça de parafuso salientes, furo -A- d 18 mm, sem gola, para mola=	poliamida	neutro -	500 x sacola 500
190.s.21 MKRQ511A16/04AG	Arruela quadrada 50x50x10 mm, furos de cabeça de parafuso salientes, furo -A- d 16 mm, sem gola, para mola	poliamida	prata -	500 x sacola 500
190.s.22 MKRQ511A16/05AG	=Arruela quadrada 50x50x10 mm, furos de cabeça de parafuso salientes, furo -A- d 16 mm, gola -B- d 20 mm, para mola=	poliamida	prata -	500 x sacola 500
190.s.23 MKRQ511A16/06AG	Arruela quadrada 50x50x10 mm, furos de cabeça de parafuso salientes, furo -A- d 16 mm, gola -B- d 21 mm, para mola	poliamida	prata -	500 x sacola 500
190.s.24 MKRQ511A16/07AG	=Arruela quadrada 50x50x10 mm, furos de cabeça de parafuso salientes, furo -A- d 16 mm, gola -B- d 24 mm, para mola=	poliamida	prata -	500 x sacola 500
190.s.31 MKRQ511A18/01AG	=Arruela quadrada 50x50x10 mm, furos de cabeça de parafuso salientes, furo -A- d 18 mm, sem gola, para mola=	poliamida	prata -	500 x sacola 500



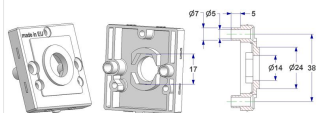
== : ver aprofundamento  
 Combina com:  
 as arruelas quadradas 50x50x10 da pos.190.p.01 a 190.q.17 ou moldura quadrada 50x50x10 com furo quadrado 37,5 da pos.190.p.21 a pos.190.p.25 e a medalha quadrada 37,5 da pos.190.p.31 a pos.190.p.52 mola de torção espessura 2,5 a pos.348.b arruelas de bloqueio de mola a pos.349.a ou 351.a anel elástico d 15 pos.352.a

Posição Código artigo	Descrição	Material	Color Acabamento	Pacote Embalagem
190.s.61 MKRQ511M16/0101	=Arruela quadrada 50x50x10 mm, furos de cabeça de parafuso salientes, furo d 16 mm, para medalha quadro 28 mm, para mola=	poliamida	neutro -	500 x sacola 500
190.s.71 MKRQ511M16/01AG	=Arruela quadrada 50x50x10 mm, furos de cabeça de parafuso salientes, furo d 16 mm, para medalha quadro 28 mm, para mola=	poliamida	prata -	500 x sacola 500



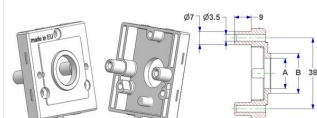
== : ver aprofundamento  
 Combina com:  
 as arruelas quadradas 50x50x10 da pos.190.p.01 a 190.q.17 ou moldura quadrada 50x50x10 com furo quadrado 28 a pos.190.p.71 e a medalha quadrada 28 a pos.190.p.81 mola de torção espessura 2,5 a pos.348.b arruelas de bloqueio de mola a pos.349.a ou 351.a anel elástico d 15 pos.352.a

Posição Código artigo	Descrição	Material	Color Acabamento	Pacote Embalagem
190.s.81 MKRQ511E14/01AG	=Arruela quadrada 50x50x10 mm, furos de cabeça de parafuso salientes, furo d 14 mm, gola 24 mm, com hexágono 17 mm=	poliamida	prata -	500 x sacola 500



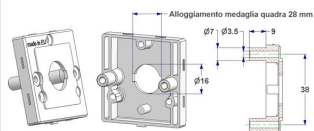
== : ver aprofundamento  
Combina com:  
as arruelas quadradas 50x50x10 da pos.190.p.01 a 190.q.17 ou moldura quadrada 50x50x10 com furo quadrado 37,5 da pos.190.p.21 a pos.190.p.25 e a medalha quadrada 37,5 da pos.190.p.31 a pos.190.p.52

Posição Código artigo	Descrição	Material	Color Acabamento	Pacote Embalagem
190.t.01 MKRQ511A16/0801	=Arruela quadrada 50x50x10 mm, furos de parafuso autorosqueados salientes, furo -A- d 16 mm, sem gola, para mola=	poliamida	neutro -	500 x sacola 500
190.t.02 MKRQ511A16/0901	=Arruela quadrada 50x50x10 mm, furos de parafuso autorosqueados salientes, furo -A- d 16 mm, gola -B- d 20 mm, para mola=	poliamida	neutro -	500 x sacola 500
190.t.03 MKRQ511A16/1001	=Arruela quadrada 50x50x10 mm, furos de parafuso autorosqueados salientes, furo -A- d 16 mm, gola -B- d 21 mm, para mola=	poliamida	neutro -	500 x sacola 500
190.t.04 MKRQ511A16/1101	=Arruela quadrada 50x50x10 mm, furos de parafuso autorosqueados salientes, furo -A- d 16 mm, gola -B- d 24 mm, para mola=	poliamida	neutro -	500 x sacola 500
190.t.11 MKRQ511A18/0201	=Arruela quadrada 50x50x10 mm, furos de parafuso autorosqueados salientes, furo -A- d 18 mm, sem gola, para mola=	poliamida	neutro -	500 x sacola 500
190.t.21 MKRQ511A16/08AG	=Arruela quadrada 50x50x10 mm, furos de parafuso autorosqueados salientes, furo -A- d 16 mm, sem gola, para mola=	poliamida	prata -	500 x sacola 500
190.t.22 MKRQ511A16/09AG	=Arruela quadrada 50x50x10 mm, furos de parafuso autorosqueados salientes, furo -A- d 16 mm, gola -B- d 20 mm, para mola=	poliamida	prata -	500 x sacola 500
190.t.23 MKRQ511A16/10AG	=Arruela quadrada 50x50x10 mm, furos de parafuso autorosqueados salientes, furo -A- d 16 mm, gola -B- d 21 mm, para mola=	poliamida	prata -	500 x sacola 500
190.t.24 MKRQ511A16/11AG	=Arruela quadrada 50x50x10 mm, furos de parafuso autorosqueados salientes, furo -A- d 16 mm, gola -B- d 24 mm, para mola=	poliamida	prata -	500 x sacola 500
190.t.31 MKRQ511A18/02AG	=Arruela quadrada 50x50x10 mm, furos de parafuso autorosqueados salientes, furo -A- d 18 mm, sem gola, para mola=	poliamida	prata -	500 x sacola 500



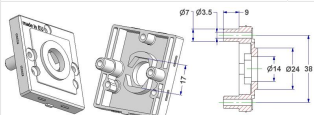
== : ver aprofundamento  
Combina com:  
as arruelas quadradas 50x50x10 da pos.190.p.01 a 190.q.17 ou moldura quadrada 50x50x10 com furo quadrado 37,5 da pos.190.p.21 a pos.190.p.25 e a medalha quadrada 37,5 da pos.190.p.31 a pos.190.p.52 mola de torção espessura 2,5 a pos.348.b arruelas de bloqueio de mola a pos.349.a ou 351.a anel elástico d 15 pos.352.a

Posição Código artigo	Descrição	Material	Color Acabamento	Pacote Embalagem
190.t.61 MKRQ511M16/0201	=Arruela quadrada 50x50x10 mm, furos de parafuso autorosqueados salientes, furo d 16 mm, para medalha quadro 28 mm, para mola=	poliamida	neutro -	500 x sacola 500
190.t.71 MKRQ511M16/02AG	=Arruela quadrada 50x50x10 mm, furos de parafuso autorosqueados salientes, furo d 16 mm, para medalha quadro 28 mm, para mola=	poliamida	prata -	500 x sacola 500



Combina com:  
as arruelas quadrados 50x50x10 da pos.[190.p.01](#) a [190.q.17](#) ou moldura quadrada 50x50x10 com furo quadrado 28 a pos.[190.p.71](#) e a medalha quadrada 28 a pos.[190.p.81](#) mola de torção espessura 2,5 a pos.[348.b](#) arruelas de bloqueio de mola a pos.[349.a](#) ou [351.a](#) anel elástico d 15 pos.[352.a](#)

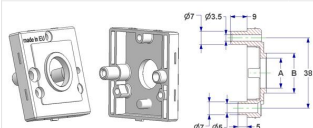
Posição Código artigo	Descrição	Material	Color Acabamento	Pacote Embalagem
190.t.81 MKRQ511E14/0201	=Arruela quadrada 50x50x10 mm, furos de parafuso autorosqueados salientes, furo 14 mm, gola 24 mm, com hexágono 17 mm=	poliamida	neutro -	500 x sacola 500



== : ver aprofundamento  
Combina com:  
as arruelas quadrados 50x50x10 da pos.[190.p.01](#) a [190.q.17](#) ou moldura quadrada 50x50x10 com furo quadrado 37,5 da pos.[190.p.21](#) a pos.[190.p.25](#) e a medalha quadrada 37,5 da pos.[190.p.31](#) a pos.[190.p.52](#)

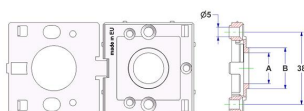


Posição Código artigo	Descrição	Material	Color Acabamento	Pacote Embalagem
190.u.01 MKRQ511A16/1201	=Arruela quadrada 50x50x10 mm, furos cabeça de parafuso e autorosqueados salientes, furo -A- d 16 mm, sem gola, para mola=	poliamida	neutro -	500 x sacola 500
190.u.02 MKRQ511A16/1301	=Arruela quadrada 50x50x10 mm, de cabeça de parafuso e autorosqueados salientes, furo -A- d 16 mm, gola -B- d 20 mm, para mola=	poliamida	neutro -	500 x sacola 500
190.u.03 MKRQ511A16/1401	=Arruela quadrada 50x50x10 mm, de cabeça de parafuso e autorosqueados salientes, furo -A- d 16 mm, gola -B- d 21 mm, para mola=	poliamida	neutro -	500 x sacola 500
190.u.04 MKRQ511A16/1501	=Arruela quadrada 50x50x10 mm, de cabeça de parafuso e autorosqueados salientes, furo -A- d 16 mm, gola -B- d 24 mm, para mola=	poliamida	neutro -	500 x sacola 500
190.u.11 MKRQ511A18/0301	=Arruela quadrada 50x50x10 mm, furos cabeça de parafuso e autorosqueados salientes, furo -A- d 18 mm, sem gola, para mola=	poliamida	neutro -	500 x sacola 500
190.u.21 MKRQ511A16/12AG	=Arruela quadrada 50x50x10 mm, de cabeça de parafuso e autorosqueados salientes, furo -A- d 16 mm, sem gola, para mola=	poliamida	prata -	500 x sacola 500
190.u.22 MKRQ511A16/13AG	Arruela quadrada 50x50x10 mm, de cabeça de parafuso e autorosqueados salientes, furo -A- d 16 mm, gola -B- d 20 mm, para mola	poliamida	prata -	500 x sacola 500
190.u.23 MKRQ511A16/14AG	=Arruela quadrada 50x50x10 mm, de cabeça de parafuso e autorosqueados salientes, furo -A- d 16 mm, gola -B- d 21 mm, para mola=	poliamida	prata -	500 x sacola 500
190.u.24 MKRQ511A16/15AG	=Arruela quadrada 50x50x10 mm, de cabeça de parafuso e autorosqueados salientes, furo -A- d 16 mm, gola -B- d 24 mm, para mola=	poliamida	prata -	500 x sacola 500
190.u.31 MKRQ511A18/03AG	=Arruela quadrada 50x50x10 mm, furos cabeça de parafuso e autorosqueados salientes, furo -A- d 18 mm, sem gola, para mola=	poliamida	prata -	500 x sacola 500
190.u.35 MKRQ511A18/05AG	=Arruela quadrada 50x50x10 mm, de cabeça de parafuso e autorosqueados salientes, furo -A- d 18 mm, gola -B- d 24 mm, para mola=	poliamida	prata -	500 x sacola 500



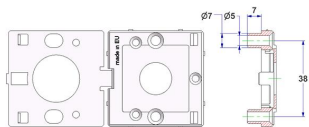
== : ver aprofundamento  
Combina com:  
as arruelas quadrados 50x50x10 da pos. [190.p.01](#) a [190.q.17](#) ou moldura quadrada 50x50x10 com furo quadrado 37,5 da pos. [190.p.21](#) a pos. [190.p.25](#) e a medalha quadrada 37,5 da pos. [190.p.31](#) a pos. [190.p.52](#) mola de torção espessura 2,5 a pos. [348.b](#) arruelas de bloqueio de mola a pos. [349.a](#) ou [351.a](#) anel elástico d 15 pos. [352.a](#)

Posição Código artigo	Descrição	Material	Color Acabamento	Pacote Embalagem
190.u.45 MKRQ511B16/00AG	Arruela quadrada 50x50x10 mm, furos de cabeça de parafuso rentes, furo -A- d 16 mm, gola -B- d 21 mm, sem mol	poliamida	prata -	500 x sacola 500
190.u.46 MKRQ511B16/01AG	Arruela quadrada 50x50x10 mm, furos de cabeça de parafuso rentes, furo -A- d 16 mm, sem gola, sem mola	poliamida	prata -	500 x sacola 500



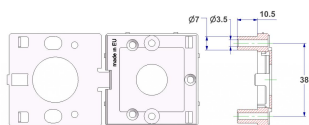
Combina com:  
as arruelas quadrados 50x50x10 da pos. [190.p.01](#) a [190.q.17](#) ou moldura quadrada 50x50x10 com furo quadrado 37,5 da pos. [190.p.21](#) a pos. [190.p.25](#) e a medalha quadrada 37,5 da pos. [190.p.31](#) a pos. [190.p.52](#)

Posição Código artigo	Descrição	Material	Color Acabamento	Pacote Embalagem
190.u.50 MKRQ511B16/02AG	Arruela quadrada 50x50x10 mm, furos de cabeça de parafuso salientes, furo -A- d 16 mm, sem gola, sem mola	poliamida	prata -	500 x sacola 500
190.u.51 MKRQ511B16/0201	Arruela quadrada 50x50x10 mm, furos de cabeça de parafuso salientes, furo -A- d 16 mm, sem gola, sem mola	poliamida	neutro -	500 x sacola 500



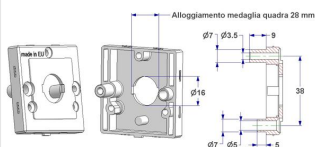
Combina com:  
as arruelas quadradas 50x50x10 da pos. [190.p.01](#) a [190.q.17](#) ou moldura quadrada 50x50x10 com furo quadrado 37,5 da pos. [190.p.21](#) a pos. [190.p.25](#) e a medalha quadrada 37,5 da pos. [190.p.31](#) a pos. [190.p.52](#)

Posição Código artigo	Descrição	Material	Color Acabamento	Pacote Embalagem
190.u.55 MKRQ511B16/03AG	Arruela quadrada 50x50x10 mm, furos de parafuso autorosqueados salientes, furo -A- d 16 mm, sem gola, sem mola	poliamida	prata -	500 x sacola 500



Combina com:  
as arruelas quadradas 50x50x10 da pos. [190.p.01](#) a [190.q.17](#) ou moldura quadrada 50x50x10 com furo quadrado 37,5 da pos. [190.p.21](#) a pos. [190.p.25](#) e a medalha quadrada 37,5 da pos. [190.p.31](#) a pos. [190.p.52](#)

Posição Código artigo	Descrição	Material	Color Acabamento	Pacote Embalagem
190.u.61 MKRQ511M16/0301	=Arruela quadrada 50x50x10 mm, furos de cabeça de parafuso e autorosqueados salientes, furo d 16 mm, para medalha quadro 28 mm, para mola=	poliamida	neutro -	500 x sacola 500
190.u.71 MKRQ511M16/03AG	=Arruela quadrada 50x50x10 mm, furos de cabeça de parafuso e autorosqueados salientes, furo d 16 mm, para medalha quadro 28 mm, para mola=	poliamida	prata -	500 x sacola 500



== : ver aprofundamento  
Combina com:  
as arruelas quadradas 50x50x10 da pos. [190.p.01](#) a [190.q.17](#) ou moldura quadrada 50x50x10 com furo quadrado 28 a pos. [190.p.71](#) e a medalha quadrada 28 a pos. [190.p.81](#)  
mola de torção espessura 2,5 a pos. [348.b](#)  
arruelas de bloqueio de mola a pos. [349.a](#) ou [351.a](#)  
anel elástico d 15 pos. [352.a](#)