

**atp di F. Garzoni**

I - 25074 LAVENONE - BS - ITALY

via del Tram, 8

P.Iva P.Iva IT00232730986

FAX +39 0365 823054

www.atp.it - info@atp.it

**Update: 26-11-2022 09:16:59**

articoli tecnici per l'industria e la casa

termoplastici e metalli

**industrial and housing technical items**

**thermoplastic and metal**



## **CATALOG - MA - Accessoriós para puxadores**



Para atualizações em tempo real, vá ao nosso site [www.atp.it](http://www.atp.it)



Índice (por ordem de aparecimento no catálogo)

- Rosetas e espelhos de chave retangular metal

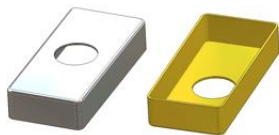
**Ordem mínima= 1 saco/pacote**

**As medidas e os pesos indicados no catálogo são nominais.**

**As descrições de igual (=) são versões especiais sem disponibilidade imediata de estoque.**

**Descartar até um 1% é para ser considerada normal.**

Posição Código artigo	Descrição	Material	Color Acabamento	Pacote Embalagem
750.b MTRR365000/0000	Arruela retangular 30x65x12(0,8) mm, furo d 16 mm	latão	- grezzo	500 x caixa 500
750.d MLRR365000/0000	Arruela retangular 30x65x12(1,0) mm, furo d 16 mm	alumínio	- grezzo	500 x caixa 500
750.d.05 MLRR365000/0100	Arruela retangular 30x65x12(1,0) mm, furo d 22 mm	alumínio	- grezzo	500 x caixa 500
750.d.08 MLRR365000/0200	Arruela retangular 30x65x12(1,0) mm, sem furo	alumínio	- grezzo	500 x caixa 500
750.d.30 MRRR365000/0000	Arruela retangular 30x65x12(0,8) mm, furo d 16 mm	ferro	- grezzo	500 x caixa 500
750.F MXRR365000/0000	Arruela retangular 30x65x12(0,8) mm, furo d 16 mm	aço inox	- grezzo	500 x caixa 500
803.b.05 MLRR246000/0000	Arruela retangular 24x60x6(0,8) mm, furo d 16 mm	alumínio	- grezzo	250 x caixa 250
803.c.05 MXRR246000/0000	Arruela retangular 24x60x6(0,8) mm, furo d 16 mm	aço inox	- grezzo	250 x caixa 250



A arruela oval não se apega ao plástico mas é fixado pela alça  
Combina com:  
as arruelas ovais 30x65x12  
4 posições  
a pos.304.q, a pos.304.t  
da pos.305.a a pos.305.g  
da pos.306.a a pos.306.g  
da pos.306.h.02 a pos.306.h.09  
da pos.306.i.02 a pos.306.i.09  
a pos.306.l.05 e pos.306.n.05  
da pos.306.t a pos.306.v  
as arruelas ovais 30x65x12  
8 posições  
da pos.307.c.01 a pos.307.c.07  
da pos.307.c.08 a pos.307.c.30  
as arruelas ovais 30x65x12  
4 posições, metal  
da pos.307.a a pos.307.a.10,  
a pos.307.b  
e as arruelas ovais 30x65 4 posições  
para montagem a clip de puxador moído  
pos.307.c.50 e 307.c.70