

atp di F. Garzoni

I - 25074 LAVENONE - BS - ITALY

via del Tram, 8

P.Iva P.Iva IT00232730986

FAX +39 0365 823054

www.atp.it - info@atp.it

Update: 25-01-2023 09:12:52

articoli tecnici per l'industria e la casa

termoplastici e metalli

industrial and housing technical items

thermoplastic and metal



CATALOG - MA - Accessoriós para puxadores



Para atualizações em tempo real, vá ao nosso site www.atp.it

Índice (por ordem de aparecimento no catálogo)

- Rosetas e espelhos de chave 45 mm

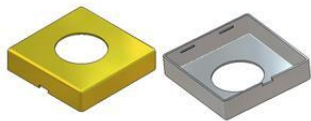
Ordem mínima= 1 saco/pacote

As medidas e os pesos indicados no catálogo são nominais.

As descrições de igual (=) são versões especiais sem disponibilidade imediata de estoque.

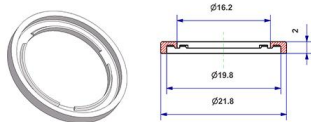
Descartar até um 1% é para ser considerada normal.

Posição Código artigo	Descrição	Material	Color Acabamento	Pacote Embalagem
385.b MTRQ451000/0000	Arruela quadrada 45x45x10(0,8) mm, furo d 20 mm	latão	- grezzo	500 x caixa 500
385.d MTRQ451000/0100	Arruela quadrada 45x45x10(0,8) mm, furo d 22 mm	latão	- grezzo	500 x caixa 500
385.f MTRQ451000/0200	Arruela quadrada 45x45x10(0,8) mm, furo d 24 mm	latão	- grezzo	500 x caixa 500
386.a MLRQ451000/0300	Arruela quadrada 45x45x10(0,8) mm, furo d 16 mm	aluminio	- grezzo	500 x caixa 500
386.b MLRQ451000/0000	Arruela quadrada 45x45x10(0,8) mm, furo d 20 mm	aluminio	- grezzo	500 x caixa 500
386.d MLRQ451000/0100	Arruela quadrada 45x45x10(0,8) mm, furo d 22 mm	aluminio	- grezzo	500 x caixa 500
386.f MLRQ451000/0200	Arruela quadrada 45x45x10(0,8) mm, furo d 24 mm	aluminio	- grezzo	500 x caixa 500
387.a MXRQ451000/0300	Arruela quadrada 45x45x10(0,8) mm, furo d 16 mm	aço inox	- grezzo	500 x caixa 500
387.b MXRQ451000/0000	Arruela quadrada 45x45x10(0,8) mm, furo d 20 mm	aço inox	- grezzo	500 x caixa 500
387.d MXRQ451000/0100	Arruela quadrada 45x45x10(0,8) mm, furo d 22 mm	aço inox	- grezzo	500 x caixa 500
387.f MXRQ451000/0200	Arruela quadrada 45x45x10(0,8) mm, furo d 24 mm	aço inox	- grezzo	500 x caixa 500



Combina com:
as arruelas quadrados 45x45x10
a pos.390.b ,394.b ,398.b ,402.b
da pos.422.b a pos.424.e,
a pos.427.b
da pos.445.b a pos 445.h

Posição Código artigo	Descrição	Material	Color Acabamento	Pacote Embalagem
389.b MAG1622020/0001	Guarnição d 16x22x2 mm	poliamida	neutro	500 x sacola 500
389.d MAG1622020/00AG	=Guarnição d 16x22x2 mm=	poliamida	prata	500 x sacola 500
389.e MAG1622020/00NA	=Guarnição d 16x22x2 mm=	poliamida	preto	500 x sacola 500
389.g MAG1622020/00OC	=Guarnição d 16x22x2 mm=	poliamida	ouro claro	500 x sacola 500



== : ver aprofundamento
Combina com:
suporte com gancho de trinco
da pos.352.q a pos.352.s
da pos.352.v a pos.352.w.20
as arruelas quadrados 45x45x10
a pos.390.b ,394.b ,398.b ,402.b
as arruelas d 47.5x11 bombadas
pos.370.g.05 ,370.j.05 ,
pos.370.m.05 ,370.q.05
as arruelas d 50x10
a pos.556.b ,560.b ,564.b ,568.b
a mola d 32
pos.346.n.05 e346.p.05

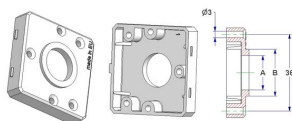
Posição Código artigo	Descrição	Material	Color Acabamento	Pacote Embalagem
390.b MKRQ451C16/0101	Arruela quadrada 45x45x10 mm, furos de cabeça de parafuso rentes, furo d 16 mm, sem gola, com mola direita-esquerda, quadro 8 mm	poliamida poliacetálica aço inox	neutro -	500 x caixa 500
		<p>Preços brutos especiais para grandes quantidades: ver aprofundamento Combina com: as arruelas 45x45x10 da pos.385.b a pos.387.f com guarnição d 16x22x2 da pos.389.b a pos.389.g</p>		

Posição Código artigo	Descrição	Material	Color Acabamento	Pacote Embalagem
394.b MKRQ451C16/0201	Arruela quadrada 45x45x10 mm, furos de cabeça de parafuso rentes, furo d 16 mm, sem gola, com mola direita-esquerda, para puxador moído	poliamida poliacetálica aço inox	neutro -	500 x caixa 500
		<p>Preços brutos especiais para grandes quantidades: ver aprofundamento Combina com: as arruelas 45x45x10 da pos.385.b a pos.387.f com guarnição d 16x22x2 da pos.389.b a pos.389.g</p>		

Posição Código artigo	Descrição	Material	Color Acabamento	Pacote Embalagem
398.b MKRQ451C16/0401	Arruela quadrada 45x45x10 mm, furos de cabeça de parafuso salientes, furo d 16 mm, sem gola, com mola direita-esquerda, quadro 8 mm	poliamida poliacetálica aço inox	neutro -	500 x caixa 500
		<p>Preços brutos especiais para grandes quantidades: ver aprofundamento Combina com: as arruelas 45x45x10 da pos.385.b a pos.387.f com guarnição d 16x22x2 da pos.389.b a pos.389.g</p>		

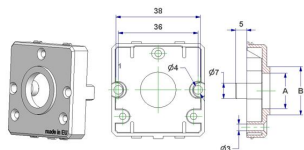
Posição Código artigo	Descrição	Material	Color Acabamento	Pacote Embalagem
402.b MKRQ451C16/0501	Arruela quadrada 45x45x10 mm, furos de cabeça de parafuso salientes, furo d 16 mm, sem gola, com mola direita-esquerda, para puxador moído	poliamida poliacetálica aço inox	neutro -	500 x caixa 500
		<p>Preços brutos especiais para grandes quantidades: ver aprofundamento Combina com: as arruelas 45x45x10 da pos.385.b a pos.387.f com guarnição d 16x22x2 da pos.389.b a pos.389.g</p>		

Posição Código artigo	Descrição	Material	Color Acabamento	Pacote Embalagem
422.b MKRQ451A16/0001	=Arruela quadrada 45x45x10 mm, furos de cabeça de parafuso rentes, furo -A- d 16 mm, gola -B- d 20 mm, para mola=	poliamida	neutro -	500 x sacola 2.000
422.d MKRQ451A16/0101	=Arruela quadrada 45x45x10 mm, furos de cabeça de parafuso rentes, furo -A- d 16 mm, gola -B- d 21 mm, para mola=	poliamida	neutro -	500 x sacola 500
422.e MKRQ451A16/0201	=Arruela quadrada 45x45x10 mm, furos de cabeça de parafuso rentes, furo -A- d 16 mm, gola -B- d 24 mm, para mola=	poliamida	neutro -	500 x sacola 500
422.f MKRQ451A16/0301	Arruela quadrada 45x45x10 mm, furos de cabeça de parafuso rentes, furo -A- d 16 mm, sem gola, para mola	poliamida	neutro -	500 x sacola 500
422.m MKRQ451A18/0201	=Arruela quadrada 45x45x10 mm, furos de cabeça de parafuso rentes, furo -A- d 18 mm, gola -B- d 24 mm, para mola=	poliamida	neutro -	500 x sacola 500
423.d MKRQ451A16/010C	=Arruela quadrada 45x45x10 mm, furos de cabeça de parafuso rentes, furo -A- d 16 mm, gola -B- d 21 mm, para mola=	poliamida	ouro claro -	500 x sacola 500
423.e MKRQ451A16/020C	=Arruela quadrada 45x45x10 mm, furos de cabeça de parafuso rentes, furo -A- d 16 mm, gola -B- d 24 mm, para mola=	poliamida	ouro claro -	500 x sacola 500
423.f MKRQ451A16/03AG	=Arruela quadrada 45x45x10 mm, furos de cabeça de parafuso rentes, furo -A- d 16 mm, sem gola, para mola=	poliamida	prata -	500 x sacola 500
424.d MKRQ451A16/01AG	=Arruela quadrada 45x45x10 mm, furos de cabeça de parafuso rentes, furo -A- d 16 mm, gola -B- d 21 mm, para mola=	poliamida	prata -	500 x sacola 500
424.e MKRQ451A16/02AG	Arruela quadrada 45x45x10 mm, furos de cabeça de parafuso rentes, furo -A- d 16 mm, gola -B- d 24 mm, para mola	poliamida	prata -	500 x sacola 500



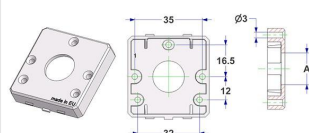
== : ver aprofundamento
Combina com:
as arruelas quadrados 45x45x10 da pos.[385.b](#) a pos.[387.f](#)
mola de torção espessura 2,5 a pos.[348.b](#)
arruelas de bloqueio de mola a pos.[349.a](#) ou [351.a](#)
anel elástico d 15 pos.[352.a](#)

Posição Código artigo	Descrição	Material	Color Acabamento	Pacote Embalagem
427.b MKRQ451A16/0401	=Arruela quadrada 45x45x10 mm, furos de cabeça de parafuso salientes, furo -A- d 16 mm, gola -B- d 21 mm, para mola=	poliamida	neutro -	500 x sacola 500



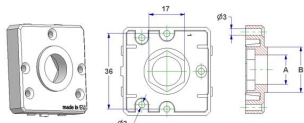
== : ver aprofundamento
Combina com:
as arruelas quadrados 45x45x10 da pos.[385.b](#) a pos.[387.f](#)
mola de torção espessura 2,5 a pos.[348.b](#)
arruelas de bloqueio de mola a pos.[349.a](#) ou [351.a](#)
anel elástico d 15 pos.[352.a](#)

Posição Código artigo	Descrição	Material	Color Acabamento	Pacote Embalagem
430.a.10 MKRQ451B18/0001	Arruela quadrada 45x45x10 mm, furos de cabeça de parafuso rentes, furo -A- d 18 mm, sem mola	poliamida	neutro -	500 x sacola 500



Combina com:
as arruelas quadrados 45x45x10 da pos.[385.b](#) a pos.[387.f](#)

Posição Código artigo	Descrição	Material	Color Acabamento	Pacote Embalagem
445.b MKRQ451P14/0001	=Arruela quadrada 45x45x10 mm, furos de cabeça de parafuso rentes, furo -A- d 14 mm, gola -B- d 21 mm, com hexágono 17 mm=	poliamida	neutro -	500 x sacola 500
445.h MKRQ451P16/0001	Arruela quadrada 45x45x10 mm, furos de cabeça de parafuso rentes, furo -A- d 16 mm, gola -B- d 21 mm, com hexágono 17 mm	poliamida	neutro -	500 x sacola 500



Combina com:
as rosetas quadrados 45x45x10
da pos.385.b a pos.387.f