

Índice (por ordem de aparecimento no catálogo)

- Arruelas

Ordem mínima= 1 saco/pacote

As medidas e os pesos indicados no catálogo são nominais.

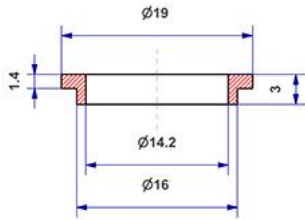
As descrições de igual (=) são versões especiais sem disponibilidade imediata de estoque.

Descartar até um 1% é para ser considerada normal.

Acessórios para puxadores / Arruelas / com cabeça / d interno 14 mm

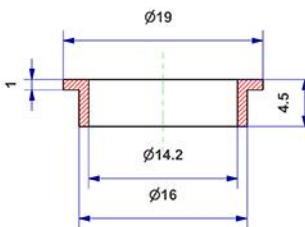
Posição Código artigo	Descrição	Material	Color Acabamento	Pacote Embalagem
39.a MAG1416030/0001	Guarnição d 14x16x3 mm com cabeça	polietileno	neutro -	10.000 x sacola 10.000
39.b MAG1416030/00OC	=Guarnição d 14x16x3 mm com cabeça=	polietileno	ouro claro -	10.000 x sacola 10.000
39.c MAG1416030/00NA	=Guarnição d 14x16x3 mm com cabeça=	polietileno	preto -	10.000 x sacola 10.000

== : ver aprofundamento



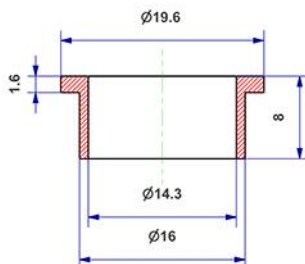
Posição Código artigo	Descrição	Material	Color Acabamento	Pacote Embalagem
40.a MAG1416040/0001	=Guarnição d 14x16x4 mm com cabeça=	poliamida	neutro -	10.000 x sacola 10.000
40.b MAG1416040/00OC	=Guarnição d 14x16x4 mm com cabeça=	poliamida	ouro claro -	10.000 x sacola 10.000
40.c MAG1416040/00NA	=Guarnição d 14x16x4 mm com cabeça=	poliamida	preto -	10.000 x sacola 10.000

== : ver aprofundamento



Posição Código artigo	Descrição	Material	Color Acabamento	Pacote Embalagem
41.a MAG1416080/0001	=Guarnição d 14x16x8 mm com cabeça=	poliamida	neutro -	10.000 x sacola 10.000
41.b MAG1416080/00OC	=Guarnição d 14x16x8 mm com cabeça=	poliamida	ouro claro -	10.000 x sacola 10.000
41.c MAG1416080/00NA	Guarnição d 14x16x8 mm com cabeça	poliamida	preto -	10.000 x sacola 10.000

== : ver aprofundamento



Posição Código artigo	Descrição	Material	Color Acabamento	Pacote Embalagem
42.a MAG1416100/00NA	*Guarnição d 14x16x10 mm com cabeça*	poliamida	preto -	10.000 x sacola 10.000
		<p>Este artigo está disponível apenas até ao esgotamento das existências.</p>		

Posição Código artigo	Descrição	Material	Color Acabamento	Pacote Embalagem
44.a MAG1416130/00NA	Guarnição d 14x16x13 mm com cabeça	poliamida	preto -	10.000 x sacola 10.000