

atp di F. Garzoni

I - 25074 LAVENONE - BS - ITALY

via del Tram, 8

P.Iva P.Iva IT00232730986

FAX +39 0365 823054

www.atp.it - info@atp.it

Update: 17-09-2019 09:13:58

articoli tecnici per l'industria e la casa

termoplastici e metalli

industrial and housing technical items

thermoplastic and metal



CATALOG - MA - Accessoriós para puxadores



Para atualizações em tempo real, vá ao nosso site www.atp.it

Índice (por ordem de aparecimento no catálogo)

- Arruelas

Ordem mínima= 1 saco/pacote

As medidas e os pesos indicados no catálogo são nominais.

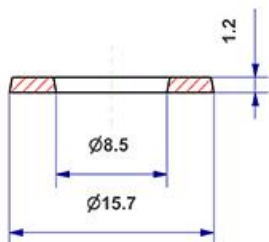
As descrições de igual (=) são versões especiais sem disponibilidade imediata de estoque.

Descartar até um 1% é para ser considerada normal.

Acessórios para puxadores / Arruelas / planas / d interno 08 mm

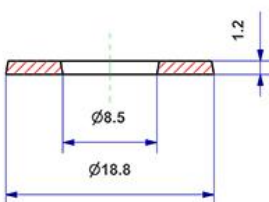
Posição Código artigo	Descrição	Material	Color Acabamento	Pacote Embalagem
06.a MAG0816010/0001	Guarnição d 8x16x1 mm plana	poliamida	neutro -	10.000 x sacola 10.000
06.b MAG0816010/00OC	=Guarnição d 8x16x1 mm plana=	poliamida	ouro claro -	10.000 x sacola 10.000
06.c MAG0816010/00NB	Guarnição d 8x16x1 mm plana	poliamida	preto -	10.000 x sacola 10.000
06.d MAG081601E/00BA	=Guarnição d 8x16x1 mm plana, elástica=	borracha termoplástica	branco -	10.000 x sacola 10.000

== : ver aprofundamento



Posição Código artigo	Descrição	Material	Color Acabamento	Pacote Embalagem
07.a MAG0819010/0001	Guarnição d 8x19x1 mm plana	poliamida	neutro -	10.000 x sacola 10.000
07.b MAG0819010/00OC	=Guarnição d 8x19x1 mm plana=	poliamida	ouro claro -	10.000 x sacola 10.000
07.d MAG0819010/00NB	=Guarnição d 8x19x1 mm plana=	poliamida	preto -	10.000 x sacola 10.000

== : ver aprofundamento



Posição Código artigo	Descrição	Material	Color Acabamento	Pacote Embalagem
08.a MAG0821010/0001	=Guarnição d 8x21x1 mm plana=	poliamida	neutro -	10.000 x sacola 10.000
08.b MAG0821010/00OC	Guarnição d 8x21x1 mm plana	poliamida	ouro claro -	10.000 x sacola 10.000
08.f MAG0821010/00NB	Guarnição d 8x21x1 mm plana	poliamida	preto -	10.000 x sacola 10.000

== : ver aprofundamento

