

**atp di F. Garzoni**

I - 25074 LAVENONE - BS - ITALY

via del Tram, 8

P.Iva P.Iva IT00232730986

FAX +39 0365 823054

www.atp.it - info@atp.it

**Update: 04-08-2022 08:21:37**

articoli tecnici per l'industria e la casa

termoplastici e metalli

**industrial and housing technical items**

**thermoplastic and metal**



## KATALOG - AR - Akcesoria do zastón



W przypadku aktualizacji w czasie rzeczywistym, można połączyć się z naszą strony internetową [www.atp.it](http://www.atp.it)



Indeks (w kolejności występowania w katalogu):

- Skrzyżowania

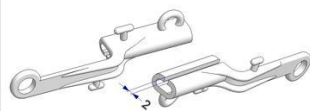
**Minimalna ilość zamówienia= 1 konf.**

**Die Maßen und Gewichte in unserem Katalog sind Nominalwerten.**

**Die Artikel mit Beschreibung zwischen Gleichen (= =) sind Sonderausführungen,  
ohne Verfügbarkeit in Lager.**

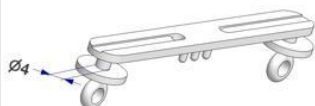
**Wyrzucić aż do 1% należy uznać za normalne.**

Pozycja KOD	Opis	Materiał	Kolor Wykończenie	Opakowanie Opakowanie
150.a ARS687B000/0001	*Skrzyżowanie z oczkiem podłużnym, do lambrekina*	polietylen	bezbardwy -	150 w pudełku 150

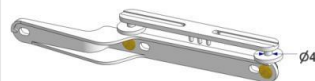


Artykuł nie jest produkowany przez atp.  
Dostępny do wyczerpania zapasów.

Pozycja KOD	Opis	Materiał	Kolor Wykończenie	Opakowanie Opakowanie
151.a ARS687C000/0001	Suwak 90 mm z oczkiem podłużnym, do -U- szyny	poliamid	bezbardwy -	100 w woreczku 3.500



Pozycja KOD	Opis	Materiał	Kolor Wykończenie	Opakowanie Opakowanie
153.a ARS687P000/00BA	Skrzyżowanie z drążkiem zachodzącym, do -U- szyny	poliacetal poliamid	biały -	100 w woreczku 100



Pozycja KOD	Opis	Materiał	Kolor Wykończenie	Opakowanie Opakowanie
170.a ARS693AC00/0001	Ślizgacz 100 mm płaski, do -U- szyny	poliamid	bezbardwy -	1.000 w woreczku 1.000
170.b ARS693AC00/00BA	=Ślizgacz 100 mm płaski, do -U- szyny=	poliamid	biały -	1.000 w woreczku 1.000
170.c ARS693AC00/00FA	=Ślizgacz 100 mm płaski, do -U- szyny=	poliamid	buk -	1.000 w woreczku 1.000
170.d ARS693AC00/00NO	=Ślizgacz 100 mm płaski, do -U- szyny=	poliamid	orzech -	1.000 w woreczku 1.000
170.e ARS693AC00/00OA	=Ślizgacz 100 mm płaski, do -U- szyny=	poliamid	wiąz -	1.000 w woreczku 1.000
170.f ARS693AM00/00OL	=Ślizgacz 100 mm płaski, do -U- szyny=	ABS	złoty połysk metallizzato	1.000 w woreczku 1.000



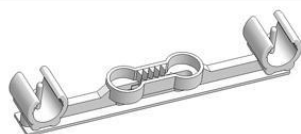
== : zobacz szczegóły  
Łączy się z:  
kółkiem d 47x71 mm  
z oczkiem i otworem od poz.27.a,  
z drążkiem zachodzącym  
do skrzyżowania od poz.177.s  
i od poz.180.a ,  
z nitami d 3 mm od poz.154.a

Pozycja KOD	Opis	Materiał	Kolor Wykończenie	Opakowanie Opakowanie
171.a ARS693BC00/0001	Ślizgacz 100 mm ze skrzydłami prostymi, do -U- szyny	poliamid	bezbardwy -	1.000 w woreczku 1.000
171.b ARS693BC00/00BA	=Ślizgacz 100 mm ze skrzydłami prostymi, do -U- szyny=	poliamid	biały -	1.000 w woreczku 1.000
171.c ARS693BC00/00FA	=Ślizgacz 100 mm ze skrzydłami prostymi, do -U- szyny=	poliamid	buk -	1.000 w woreczku 1.000
171.d ARS693BC00/00NO	=Ślizgacz 100 mm ze skrzydłami prostymi, do -U- szyny=	poliamid	orzech -	1.000 w woreczku 1.000
171.e ARS693BC00/00OA	=Ślizgacz 100 mm ze skrzydłami prostymi, do -U- szyny=	poliamid	wiąz -	1.000 w woreczku 1.000
171.f ARS693BC00/00CI	=Ślizgacz 100 mm ze skrzydłami prostymi, do -U- szyny=	poliamid	wiśnia -	1.000 w woreczku 1.000
171.g ARS693BM00/00OL	=Ślizgacz 100 mm ze skrzydłami prostymi, do -U- szyny=	ABS	złoty połysk metallizzato	1.000 w woreczku 1.000



== : zobacz szczegóły  
Łączy się z:  
kółkiem d 47x72 mm  
z oczkiem i otworem od poz.26.a,  
z drążkiem zachodzącym  
do skrzyżowania od poz.177.s  
i od poz.180.a ,  
z nitami d 3 mm od poz.154.a

Pozycja KOD	Opis	Materiał	Kolor Wykończenie	Opakowanie Opakowanie
172.a ARS693CC00/0001	Ślizgacz 100 mm ze skrzydłami zawiniętymi, do -U- szyny	poliamid	bezbardwy -	1.000 w pudełku 1.000
172.b ARS693CC00/00BA	=Ślizgacz 100 mm ze skrzydłami zawiniętymi, do -U- szyny=	poliamid	biały -	1.000 w pudełku 1.000
172.c ARS693CC00/00FA	=Ślizgacz 100 mm ze skrzydłami zawiniętymi, do -U- szyny=	poliamid	buk -	1.000 w pudełku 1.000
172.d ARS693CC00/00NO	=Ślizgacz 100 mm ze skrzydłami zawiniętymi, do -U- szyny=	poliamid	orzech -	1.000 w pudełku 1.000
172.e ARS693CC00/00OA	=Ślizgacz 100 mm ze skrzydłami zawiniętymi, do -U- szyny=	poliamid	wiąz -	1.000 w pudełku 1.000



== : zobacz szczegóły  
Łączy się z:  
kółkiem d 47x72 mm  
z oczkiem i otworem od poz.26.a,  
z drążkiem zachodzącym  
do skrzyżowania od poz.177.s  
i od poz.180.a ,  
z nitami d 3 mm od poz.154.a

Pozycja KOD	Opis	Materiał	Kolor Wykończenie	Opakowanie Opakowanie
172.f ARS693DC00/00AG	=Ślizgacz 100 mm, do -U- szyny=	poliamid	srebrny -	1.000 w woreczku 1.000
172.g ARS693DC00/00NA	=Ślizgacz 100 mm, do -U- szyny=	poliamid	czarny -	1.000 w woreczku 1.000
172.h ARS693DC00/0001	Ślizgacz 100 mm, do -U- szyny	poliamid	bezbardwy -	1.000 w woreczku 1.000



== : zobacz szczegóły  
Łączy się z:  
kółkiem d 47x72 mm  
z oczkiem i otworem od poz.26.a,  
z drążkiem zachodzącym  
do skrzyżowania od poz.177.s  
i od poz.180.a ,  
z nitami d 3 mm od poz.154.a

Pozycja KOD	Opis	Materiał	Kolor Wykończenie	Opakowanie Opakowanie
172.i ARS693EC00/0001	Ślizgacz 100 mm ze skrzydłami do kółka przekrój d 5 mm, do -U- szyny	poliamid	bezbardny -	1.000 w woreczku 1.000
172.l ARS693EC00/00AG	=Ślizgacz 100 mm ze skrzydłami do kółka przekrój d 5 mm, do -U- szyny=	poliamid	srebrny -	1.000 w woreczku 1.000
172.m ARS693EC00/00NA	=Ślizgacz 100 mm ze skrzydłami do kółka przekrój d 5 mm, do -U- szyny=	poliamid	czarny -	1.000 w woreczku 1.000



== : zobacz szczegóły

Pozycja KOD	Opis	Materiał	Kolor Wykończenie	Opakowanie Opakowanie
172.n ARS693FC00/00AG	=Ślizgacz 100 mm płaski z regulacją sznura, do -U- szyny=	poliamid	srebrny -	1.000 w woreczku 1.000
172.o ARS693FC00/00NA	=Ślizgacz 100 mm płaski z regulacją sznura, do -U- szyny=	poliamid	czarny -	1.000 w woreczku 1.000
172.p ARS693FC00/0001	Ślizgacz 100 mm płaski z regulacją sznura, do -U- szyny	poliamid	bezbardny -	1.000 w woreczku 1.000



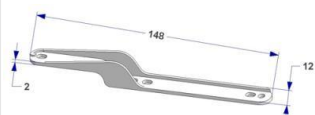
== : zobacz szczegóły  
Łączy się z:  
kółkiem d 47x72 mm  
z oczkiem i otworem od poz.26.a,  
z drążkiem zachodzącym  
do skrzyżowania od poz.177.s  
i od poz.180.a ,  
z nitami d 3 mm od poz.154.a

Pozycja KOD	Opis	Materiał	Kolor Wykończenie	Opakowanie Opakowanie
177.s ARC695T000/00AL	Drążek zachodzący 1,5x12x170 mm, do skrzyżowania (prowadnica)	żelazo	- cromato	500 w pudełku 500
178.a ARC695C000/00BA	=Drążek zachodzący 1,5x12x170 mm, do skrzyżowania (prowadnica)=	żelazo	biały verniciato	500 w pudełku 500
178.b ARC695C000/00NO	=Drążek zachodzący 1,5x12x170 mm, do skrzyżowania (prowadnica)=	żelazo	orzech verniciato	500 w pudełku 1.000
178.c ARC695C000/00OC	=Drążek zachodzący 1,5x12x170 mm, do skrzyżowania (prowadnica)=	żelazo	jasne złoto verniciato	500 w pudełku 500
178.c.01 ARC695C000/00NA	Drążek zachodzący 1,5x12x170 mm, do skrzyżowania (prowadnica)	żelazo	czarny verniciato	500 w pudełku 500
178.d ARC695F000/0000	Drążek zachodzący 1,5x12x170 mm, do skrzyżowania (prowadnica)	żelazo	- grezzo	500 w pudełku 500
178.e ARC695X000/0000	Drążek zachodzący 1,5x12x170 mm, do skrzyżowania (prowadnica)	mosiądz	- grezzo	500 w pudełku 500
178.f ARC695A000/0000	Drążek zachodzący 1,5x12x170 mm, do skrzyżowania (prowadnica)	stal	- -	500 w pudełku 500



== : zobacz szczegóły  
Dla poz.178.a, 178.b, 178.c:  
minimalna ilość zamówienia 1000 sztuk.

Pozycja KOD	Opis	Materiał	Kolor Wykończenie	Opakowanie Opakowanie
180.a ARC695P000/00BA	Drążek zachodzący 2x12x148 mm ze wzmocnieniami, do skrzyżowania (prowadnica)	poliacetal	biały -	1.000 w pudełku 1.000



Pozycja KOD	Opis	Materiał	Kolor Wykończenie	Opakowanie Opakowanie
201.a ARL7110000/0001	Skrzyżowanie prawe-lewe rdzeń 2,8 mm, do -U- szyny	poliacetal	bezbarny -	100 w woreczku 100
Artykuł nie jest produkowany przez atp				

Pozycja KOD	Opis	Materiał	Kolor Wykończenie	Opakowanie Opakowanie
202.b ARL7130000/0001	Skrzyżowanie prawe-lewe rdzeń 4,5 mm, do -U- szyny	poliacetal	bezbarny -	100 w woreczku 1.000


Pozycja KOD	Opis	Materiał	Kolor Wykończenie	Opakowanie Opakowanie
203.c ARL7140000/00BA	Skrzyżowanie prawe-lewe rdzeń 2,5-4,3 mm, do -U- szyny, rozmontowany	żelazo poliacetal	biały -	100 w woreczku 100
Artykuł nie jest produkowany przez atp				

Pozycja KOD	Opis	Materiał	Kolor Wykończenie	Opakowanie Opakowanie
213.a ARS687D000/00BA	Skrzyżowanie prawe z drążkiem zachodzącym, do -U- szyny	żelazo poliamid	biały -	100 w woreczku 100

Pozycja KOD	Opis	Materiał	Kolor Wykończenie	Opakowanie Opakowanie
213.d ARS687D000/01BA	Skrzyżowanie lewe z drążkiem zachodzącym, do -U- szyny	żelazo poliamid	biały -	100 w woreczku 100

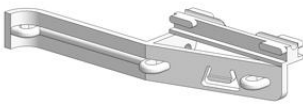
Pozycja KOD	Opis	Materiał	Kolor Wykończenie	Opakowanie Opakowanie
213.g ARS687D00D/00AL	Skrzyżowanie prawe z drążkiem zachodzącym, do -U- szyny	żelazo poliamid	srebrny połysk cromato	100 w woreczku 100

Pozycja KOD	Opis	Materiał	Kolor Wykończenie	Opakowanie Opakowanie
213.m ARS687D00S/00AL	Skrzyżowanie lewe z drążkiem zachodzącym, do -U- szyny	żelazo poliamid	srebrny potysk cromato	100 w woreczku 100



Pozycja KOD	Opis	Materiał	Kolor Wykończenie	Opakowanie Opakowanie
215.a ARS687F000/0001	Skrzyżowanie rdzeń 4,6 mm, do -U- szyny	poliacetal	bezbarny -	100 w woreczku 1.800
215.b ARS687F00C/0002	=Skrzyżowanie rdzeń 4,6 mm, do -U- szyny=	poliwęglan	przezroczysty -	100 w woreczku 1.800


== : zobacz szczegóły



Pozycja KOD	Opis	Materiał	Kolor Wykończenie	Opakowanie Opakowanie
216.a ARS687G000/0001	Holownik rdzeń 4,5 mm, do -U- szyny	poliacetal	bezbarny -	100 w woreczku 2.500
216.a.01 ARS687G00C/0002	=Holownik rdzeń 4,5 mm, do -U- szyny=	poliwęglan	przezroczysty -	100 w woreczku 2.500


== : zobacz szczegóły

Łączy się z:  
drążkiem zachodzącym 2x8,4x116  
do skrzyżowania z poz. [216.a.02](#)  
wkret samogwintujący 3,5x6,5  
poz. [216.a.20](#)



Pozycja KOD	Opis	Materiał	Kolor Wykończenie	Opakowanie Opakowanie
216.a.02 ARL687H000/0000	Drążek zachodzący 2x8,4x116 mm, do skrzyżowania	żelazo	- nichelato	100 w woreczku 100

Artykuł nie jest produkowany przez atp.  
Łączy się z:  
artykułem holownik rdzeń 4,5 mm  
od poz. [216.a](#)  
wkret samogwintujący 3,5x6,5  
poz. [216.a.20](#)



Pozycja KOD	Opis	Materiał	Kolor Wykończenie	Opakowanie Opakowanie
216.a.20 ARL687L000/0000	Wkręt samogwintujący 3,5x6,5 mm	żelazo	- zincata	100 w woreczku 15.000

Artykuł nie jest produkowany przez atp.  
Łączy się z:  
holownikiem z poz. [216.a](#) i z drążkiem  
zachodzącym z poz. [216.a.02](#)

