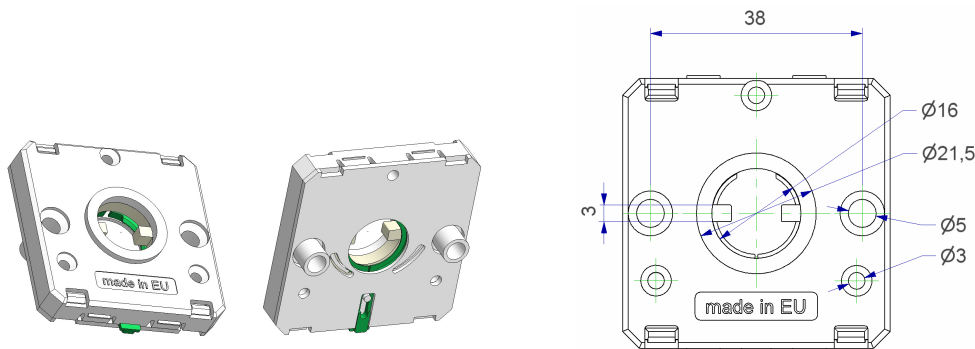


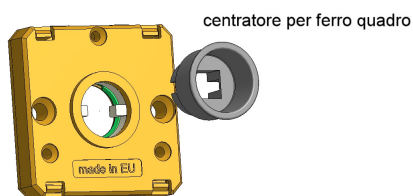
Rosetta quadra 50x50x10, con molla dx-sx e aggancio a scatto reversibile della maniglia

- La maniglia si aggancia con una semplice pressione e si sgancia premendo il pulsante apposito e sfilandola dalla rosetta.
- Provvista di molla destra – sinistra.
- Si abbina alle copertine quadre 50x50x10 con foro da $\varnothing 20$ a 24 mm in ottone MTRQ511000/, acciaio MXRQ511000/ e alluminio MLRQ511000/.

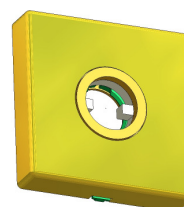
Marzo 2014



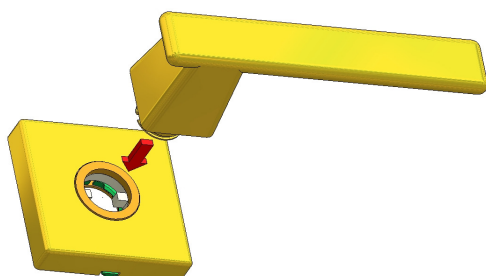
MKRQ511D16/ 00 con fori testa vite **rasati**, foro 16, collo 21, molla dx-sx, per maniglia fresata, con aggancio a scatto reversibile della maniglia
MKRQ511D16/ 01 con fori testa vite **sporgenti**, foro 16, collo 21, molla dx-sx, per maniglia fresata, con aggancio a scatto reversibile della maniglia



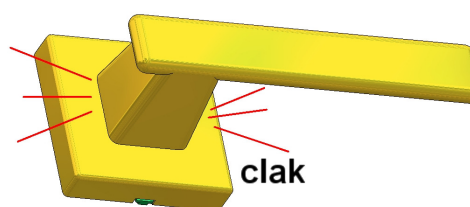
① se necessario centrare la rosetta sul ferro quadro tramite il centratore



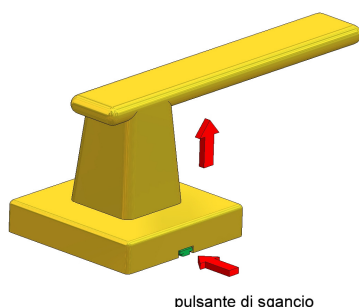
② agganciare la copertina alla rosetta



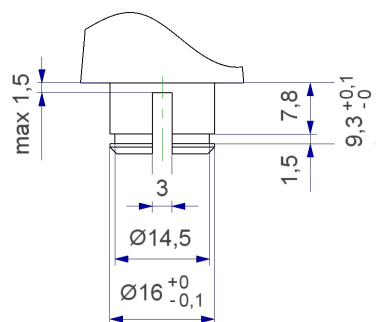
③ infilare il vasetto della maniglia nella rosetta



④ agganciare la maniglia alla rosetta con una leggera pressione



⑤ smontare la maniglia premendo il pulsante di sgancio e sfilandola dalla rosetta



Quote consigliate per l'aggancio ottimale



Il centratore per ferro quadro 8 mm **MAZ0816000/....** sarà fornito separatamente.