

**atp di F. Garzoni**

I - 25074 LAVENONE - BS - ITALY

via del Tram, 8

P.Iva P.Iva IT00232730986

FAX +39 0365 823054

www.atp.it - info@atp.it

**Update: 17-09-2019 08:01:25**

articoli tecnici per l'industria e la casa

termoplastici e metalli

industrial and housing technical items

thermoplastic and metal



## **CATALOGO - MA - Accessori per maniglie**



Per aggiornamenti in continuo,  
collegatevi al ns. sito [www.atp.it](http://www.atp.it)



Indice (in ordine di visualizzazione a catalogo):

- Rosette e bocchette 50 mm

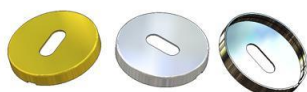
**Quantità minima d'ordine = 1 confezione**

**Le misure e i pesi indicati nel catalogo si intendono nominali.**

**Le descrizioni tra uguali (= =) sono versioni speciali senza disponibilità immediata a magazzino.**

**Lo scarto fino ad un 1% è da considerarsi fisiologico.**

Posizione Codice	Descrizione	Materiale	Colore Finitura	Confezione Imballo
155.a MTBT5070V0/0000	Bocchetta d 50x7(0,8) mm, foro OB (ovale) 8,5x20 mm	ottone	- grezzo	500 x sca. 500
155.b MTBT5070V0/0100	Bocchetta d 50x7(0,8) mm, foro OB (ovale) 9x23 mm	ottone	- grezzo	500 x sca. 500
156.a MLBT5070V0/0000	Bocchetta d 50x7(1,0) mm, foro OB (ovale) 8,5x20 mm	alluminio	- grezzo	500 x sca. 500
156.b MLBT5070V0/0100	Bocchetta d 50x7(1,0) mm, foro OB (ovale) 9x23 mm	alluminio	- grezzo	500 x sca. 500
157.a MXBT5070V0/0000	Bocchetta d 50x7(0,8) mm, foro OB (ovale) 8,5x20 mm	acciaio inox	- grezzo	500 x sca. 500
157.b MXBT5070V0/0100	Bocchetta d 50x7(0,8) mm, foro OB (ovale) 9x23 mm	acciaio inox	- grezzo	500 x sca. 500



Si abbina:  
alle bocchette d 50x7 foro OB  
da pos.167.a.01 a pos.167.a.02,  
a pos.168.a.02  
a pos.168.b e pos.190.h,  
da pos.190.i a pos.190.i.08

Posizione Codice	Descrizione	Materiale	Colore Finitura	Confezione Imballo
158.a MTBT5070T0/0000	Bocchetta d 50x7(0,8) mm, foro BB (tedesco)	ottone	- grezzo	500 x sca. 500
159.a MLBT5070T0/0000	Bocchetta d 50x7(1,0) mm, foro BB (tedesco)	alluminio	- grezzo	500 x sca. 500
160.a MXBT5070T0/0000	Bocchetta d 50x7(0,8) mm, foro BB (tedesco)	acciaio inox	- grezzo	500 x sca. 500



Si abbina:  
alle bocchette d 50x7 foro OB da pos.167.a.01 a  
pos.167.a.02,  
a pos.168.a.02  
a pos.168.b e pos.190.h,  
da pos.190.i a pos.190.i.08

Posizione Codice	Descrizione	Materiale	Colore Finitura	Confezione Imballo
161.a MTBT5070M0/0000	Bocchetta d 50x7(0,8) mm, foro DM (doppia mappa)	ottone	- grezzo	500 x sca. 500
162.a MLBT5070M0/0000	Bocchetta d 50x7(1,0) mm, foro DM (doppia mappa)	alluminio	- grezzo	500 x sca. 500
163.a MXBT5070M0/0000	Bocchetta d 50x7(0,8) mm, foro DM (doppia mappa)	acciaio inox	- grezzo	500 x sca. 500



Si abbina:  
alle bocchette d 50x7 foro OB da pos.167.a.01 a  
pos.167.a.02,  
a pos.168.a.02 ,  
a pos.168.b e pos.190.h ,  
da pos.190.i a pos.190.i.08

Posizione Codice	Descrizione	Materiale	Colore Finitura	Confezione Imballo
164.a MTBT5070M0/0100	Bocchetta d 50x7(0,8) mm, foro DMI (doppia mappa inclinato)	ottone	- grezzo	500 x sca. 500
165.a MLBT5070M0/0100	Bocchetta d 50x7(1,0) mm, foro DMI (doppia mappa inclinato)	alluminio	- grezzo	500 x sca. 500



Si abbina:  
alle bocchette d 50x7 foro OB da pos.167.a.01 a  
pos.167.a.02,  
a pos.168.a.02 ,  
a pos.168.b e pos.190.h ,  
da pos.190.i a pos.190.i.08

Posizione Codice	Descrizione	Materiale	Colore Finitura	Confezione Imballo
167.a.02 MKBT5070V0/01AG	=Bocchetta d 50x7 mm, fori testa vite sporgenti, foro OB (ovale)=	poliammide	argento -	1.000 x sac. 1.000
		== : vedi approfondimento Si abbina: alle bocchette d 50x7 fori OB, BB, DM, DMI da pos.155.a a pos.157.b da pos.158.a a pos.160.a da pos.161.a a pos.163.a da pos.164.a a pos.165.a		


Posizione Codice	Descrizione	Materiale	Colore Finitura	Confezione Imballo
168.a.02 MKBT5070V0/02AG	=Bocchetta d 50x7 mm, foro testa vite e autofilettante sporgenti, foro OB (ovale)=	poliammide	argento -	1.000 x sac. 1.000
		== : vedi approfondimento Si abbina: alle bocchette d 50x7 fori OB, BB, DM, DMI da pos.155.a a pos.157.b da pos.158.a a pos.160.a da pos.161.a a pos.163.a da pos.164.a a pos.165.a		

Posizione Codice	Descrizione	Materiale	Colore Finitura	Confezione Imballo
169.a MTBT5070P0/0000	Bocchetta d 50x7(0,8) mm, foro OZ (patent) 18x32 mm	ottone	- grezzo	500 x sca. 500
170.a MLBT5070P0/0000	Bocchetta d 50x7(1,0) mm, foro OZ (patent) 18x32 mm	alluminio	- grezzo	500 x sca. 500
171.a MXBT5070P0/0000	Bocchetta d 50x7(0,8) mm, foro OZ (patent) 18x32 mm	acciaio inox	- grezzo	500 x sca. 500
		Si abbina: alle bocchette d 50x7 fori OZ a pos.179.b ,190.i.30 ,190.i.40		

Posizione Codice	Descrizione	Materiale	Colore Finitura	Confezione Imballo
172.a MTBT5070D0/0000	Bocchetta d 50x7(0,8) mm, foro KK (kaba) d 22 mm	ottone	- grezzo	500 x sca. 500
173.a MLBT5070D0/0000	Bocchetta d 50x7(1,0) mm, foro KK (kaba) d 22 mm	alluminio	- grezzo	500 x sca. 500
174.a MXBT5070D0/0000	Bocchetta d 50x7(0,8) mm, foro KK (kaba) d 22 mm	acciaio inox	- grezzo	500 x sca. 500
		Si abbina: alle bocchette d 50x7 fori OZ a pos.179.b ,190.i.30 ,190.i.40		

Posizione Codice	Descrizione	Materiale	Colore Finitura	Confezione Imballo
175.a MTBT5070D0/0100	Bocchetta d 50x7(0,8) mm, foro KK (kaba) d 26 mm	ottone	- grezzo	500 x sca. 500
176.a MLBT5070D0/0100	Bocchetta d 50x7(1,0) mm, foro KK (kaba) d 26 mm	alluminio	- grezzo	500 x sca. 500
177.a MXBT5070D0/0100	Bocchetta d 50x7(0,8) mm, foro KK (kaba) d 26 mm	acciaio inox	- grezzo	500 x sca. 500
		Si abbina: alle bocchette d 50x7 fori OZ a pos.179.b ,190.i.30 ,190.i.40		

Posizione Codice	Descrizione	Materiale	Colore Finitura	Confezione Imballo
180.a MTBT5070Y0/0000	Bocchetta d 50x7(0,8) mm, foro PZ (yale)	ottone	- grezzo	500 x sca. 500
181.a MLBT5070Y0/0000	Bocchetta d 50x7(1,0) mm, foro PZ (yale)	alluminio	- grezzo	500 x sca. 500
182.a MXBT5070Y0/0000	Bocchetta d 50x7(0,8) mm, foro PZ (yale)	acciaio inox	- grezzo	500 x sca. 500



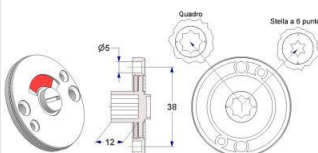
Si abbina:  
alle bocchette d 50x7 fori PZ  
da pos.185.a a 185.a.02  
a pos.185.b , a pos.190.h.03  
da pos.190.i.09 a pos.190.i.11  
da pos.190.i.12 a pos.190.i.14  
da pos.190.i.15 a pos.190.i.17  
a pos.190.i.18

Posizione Codice	Descrizione	Materiale	Colore Finitura	Confezione Imballo
186.a MTBT5070W0/0000	Bocchetta d 50x7(0,8) mm, foro WC (volantino libero-occupato)	ottone	- grezzo	500 x sca. 500
187.a MLBT5070W0/0000	Bocchetta d 50x7(1,0) mm, foro WC (volantino libero-occupato)	alluminio	- grezzo	500 x sca. 500
188.a MXBT5070W0/0000	Bocchetta d 50x7(0,8) mm, foro WC (volantino libero-occupato)	acciaio inox	- grezzo	500 x sca. 500



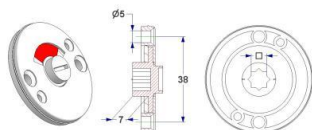
Si abbina:  
alle bocchette d 50x7  
con volantino libero occupato  
da pos.189.a a pos.189.g  
da pos.189.m.15 a pos.189.m.25  
da pos.189.p.15 a pos.189.p.25  
da pos.190.a a pos.190.g

Posizione Codice	Descrizione	Materiale	Colore Finitura	Confezione Imballo
189.a MKBT5070W0/00NA	=Bocchetta d 50x7 mm, fori testa vite rasati, con volantino libero-occupato quadro 4 mm, altezza gambo 12 mm=	poliammide polistirene	nero -	500 x sca. 500
189.b MKBT5070W0/01NA	=Bocchetta d 50x7 mm, fori testa vite rasati, con volantino libero-occupato quadro 4,5 mm, altezza gambo 12 mm=	poliammide polistirene	nero -	500 x sca. 500
189.c MKBT5070W0/02NA	=Bocchetta d 50x7 mm, fori testa vite rasati, con volantino libero-occupato quadro 5 mm, altezza gambo 12 mm=	poliammide polistirene	nero -	500 x sca. 500
189.d MKBT5070W0/03NA	Bocchetta d 50x7 mm, fori testa vite rasati, con volantino libero-occupato quadro 6 mm, altezza gambo 12 mm	poliammide polistirene	nero -	500 x sca. 500
189.e MKBT5070W0/04NA	Bocchetta d 50x7 mm, fori testa vite rasati, con volantino libero-occupato quadro 7 mm, altezza gambo 12 mm	poliammide polistirene	nero -	500 x sca. 500
189.f MKBT5070W0/05NA	Bocchetta d 50x7 mm, fori testa vite rasati, con volantino libero-occupato quadro 8 mm, altezza gambo 12 mm	poliammide polistirene	nero -	500 x sca. 500
189.g MKBT5070W0/06NA	=Bocchetta d 50x7 mm, fori testa vite rasati, con volantino libero-occupato per ferro a stella, altezza gambo 12 mm=	poliammide polistirene	nero -	500 x sca. 500



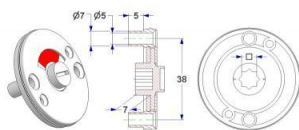
== : vedi approfondimento  
Si abbina:  
alle bocchette d 50x7 foro WC  
da pos.186.a a pos.188.a

Posizione Codice	Descrizione	Materiale	Colore Finitura	Confezione Imballo
189.m.15 MKBT5070W0/16NA	Bocchetta d 50x7 mm, fori testa vite rasati, con volantino libero-occupato quadro 6 mm, altezza gambo 7 mm	poliammide polistirene	nero -	500 x sca. 500
189.m.20 MKBT5070W0/14NA	Bocchetta d 50x7 mm, fori testa vite rasati, con volantino libero-occupato quadro 7 mm, altezza gambo 7 mm	poliammide polistirene	nero -	500 x sca. 500
189.m.25 MKBT5070W0/17NA	Bocchetta d 50x7 mm, fori testa vite rasati, con volantino libero-occupato quadro 8 mm, altezza gambo 7 mm	poliammide polistirene	nero -	500 x sca. 500



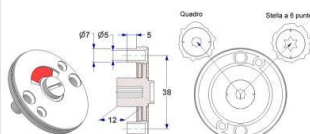
Si abbina:  
alle bocchette d 50x7 foro WC  
da pos.186.a a pos.188.a

Posizione Codice	Descrizione	Materiale	Colore Finitura	Confezione Imballo
189.p.15 MKBT5070W0/18NA	Bocchetta d 50x7 mm, fori testa vite sporgenti, con volantino libero-occupato quadro 6 mm, altezza gambo 7 mm	poliammide polistirene	nero -	500 x sca. 500
189.p.20 MKBT5070W0/19NA	Bocchetta d 50x7 mm, fori testa vite sporgenti, con volantino libero-occupato quadro 7 mm, altezza gambo 7 mm	poliammide polistirene	nero -	500 x sca. 500
189.p.25 MKBT5070W0/15NA	Bocchetta d 50x7 mm, fori testa vite sporgenti, con volantino libero-occupato quadro 8 mm, altezza gambo 7 mm	poliammide polistirene	nero -	500 x sca. 500



Si abbina:  
alle bocchette d 50x7 foro WC  
da pos.186.a a pos.188.a

Posizione Codice	Descrizione	Materiale	Colore Finitura	Confezione Imballo
190.a MKBT5070W0/07NA	=Bocchetta d 50x7 mm, fori testa vite sporgenti, con volantino libero-occupato quadro 4 mm, altezza gambo 12 mm=	poliammide polistirene	nero -	500 x sca. 500
190.b MKBT5070W0/08NA	=Bocchetta d 50x7 mm, fori testa vite sporgenti, con volantino libero-occupato quadro 4,5 mm, altezza gambo 12 mm=	poliammide polistirene	nero -	500 x sca. 500
190.c MKBT5070W0/09NA	=Bocchetta d 50x7 mm, fori testa vite sporgenti, con volantino libero-occupato quadro 5 mm, altezza gambo 12 mm=	poliammide polistirene	nero -	500 x sca. 500
190.d MKBT5070W0/10NA	Bocchetta d 50x7 mm, fori testa vite sporgenti, con volantino libero-occupato quadro 6 mm, altezza gambo 12 mm	poliammide polistirene	nero -	500 x sca. 500
190.e MKBT5070W0/11NA	Bocchetta d 50x7 mm, fori testa vite sporgenti, con volantino libero-occupato quadro 7 mm, altezza gambo 12 mm	poliammide polistirene	nero -	500 x sca. 500
190.f MKBT5070W0/12NA	Bocchetta d 50x7 mm, fori testa vite sporgenti, con volantino libero-occupato quadro 8 mm, altezza gambo 12 mm	poliammide polistirene	nero -	500 x sca. 500
190.g MKBT5070W0/13NA	=Bocchetta d 50x7 mm, fori testa vite sporgenti, con volantino libero-occupato per ferro a stella, altezza gambo 12 mm=	poliammide polistirene	nero -	500 x sca. 500



== : vedi approfondimento  
Si abbina:  
alle bocchette d 50x7 foro WC  
da pos.186.a a pos.188.a

Posizione Codice	Descrizione	Materiale	Colore Finitura	Confezione Imballo
190.h MKBT507BV0/00NA	Bocchetta d 50x7 mm, fori testa vite rasati, foro OB (ovale), per serrature Boda	poliammide	nero -	1.000 x sac. 1.000
		Si abbina: alle bocchette d 50x7 fori OB, BB, DM, DMI da pos.155.a a pos.157.b da pos.158.a a pos.160.a da pos.161.a a pos.163.a da pos.164.a a pos.165.a		

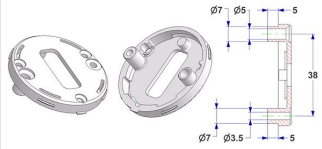
Posizione Codice	Descrizione	Materiale	Colore Finitura	Confezione Imballo
190.h.03 MKBT507BY0/00NA	Bocchetta d 50x7 mm, fori testa vite rasati, foro PZ (yale), per serrature Boda	poliammide	nero -	1.000 x sac. 1.000
		Si abbina: alle bocchette d 50x7 foro PZ da pos.180.a a pos.182.a		

Posizione Codice	Descrizione	Materiale	Colore Finitura	Confezione Imballo
190.i MKBT507DV0/00NA	Bocchetta d 50x7 mm con ala, fori testa vite rasati, foro OB (ovale)	polipropilene	nero -	1.000 x sac. 1.000
190.i.01 MKBT507DV0/00OC	Bocchetta d 50x7 mm con ala, fori testa vite rasati, foro OB (ovale)	polipropilene	oro chiaro -	1.000 x sac. 1.000
190.i.02 MKBT507DV0/00AG	Bocchetta d 50x7 mm con ala, fori testa vite rasati, foro OB (ovale)	polipropilene	argento -	1.000 x sac. 1.000
		Prezzi lordi speciali per quantità: vedi approfondimento Si abbina: alle bocchette d 50x7 fori OB, BB, DM, DMI da pos.155.a a pos.157.b da pos.158.a a pos.160.a da pos.161.a a pos.163.a da pos.164.a a pos.165.a e alla bocchetta quadra 50x50x8 foro OB a pos.154.n		

Posizione Codice	Descrizione	Materiale	Colore Finitura	Confezione Imballo
190.i.03 MKBT507DV0/01NA	Bocchetta d 50x7 mm con ala, fori testa vite sporgenti, foro OB (ovale)	polipropilene	nero -	1.000 x sac. 1.000
190.i.04 MKBT507DV0/01OC	=Bocchetta d 50x7 mm con ala, fori testa vite sporgenti, foro OB (ovale)=	polipropilene	oro chiaro -	1.000 x sac. 1.000
190.i.05 MKBT507DV0/01AG	=Bocchetta d 50x7 mm con ala, fori testa vite sporgenti, foro OB (ovale)=	polipropilene	argento -	1.000 x sac. 1.000
		== : vedi approfondimento Si abbina: alle bocchette d 50x7 fori OB, BB, DM, DMI da pos.155.a a pos.157.b da pos.158.a a pos.160.a da pos.161.a a pos.163.a da pos.164.a a pos.165.a e alla bocchetta quadra 50x50x8 foro OB a pos.154.n		




Posizione Codice	Descrizione	Materiale	Colore Finitura	Confezione Imballo
190.i.06 MKBT507DV0/02NA	=Bocchetta d 50x7 mm con ala, foro testa vite e autofilettante sporgenti, foro OB (ovale)=	polipropilene	nero -	1.000 x sac. 1.000
190.i.07 MKBT507DV0/02OC	=Bocchetta d 50x7 mm con ala, foro testa vite e autofilettante sporgenti, foro OB (ovale)=	polipropilene	oro chiaro -	1.000 x sac. 1.000
190.i.08 MKBT507DV0/02AG	Bocchetta d 50x7 mm con ala, foro testa vite e autofilettante sporgenti, foro OB (ovale)	polipropilene	argento -	1.000 x sac. 1.000



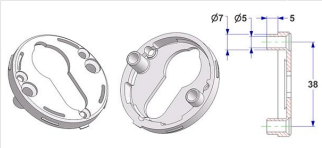
== : vedi approfondimento  
Si abbina:  
alle bocchette d 50x7  
fori OB, BB, DM, DMI  
da pos.155.a a pos.157.b  
da pos.158.a a pos.160.a  
da pos.161.a a pos.163.a  
da pos.164.a a pos.165.a  
e alla bocchetta quadra 50x50x8  
foro OB a pos.154.n

Posizione Codice	Descrizione	Materiale	Colore Finitura	Confezione Imballo
190.i.09 MKBT507DY0/00NA	Bocchetta d 50x7 mm con ala, fori testa vite rasati, foro PZ (yale)	polipropilene	nero -	1.000 x sac. 1.000
190.i.10 MKBT507DY0/00OC	=Bocchetta d 50x7 mm con ala, fori testa vite rasati, foro PZ (yale)=	polipropilene	oro chiaro -	1.000 x sac. 1.000
190.i.11 MKBT507DY0/00AG	=Bocchetta d 50x7 mm con ala, fori testa vite rasati, foro PZ (yale)=	polipropilene	argento -	1.000 x sac. 1.000



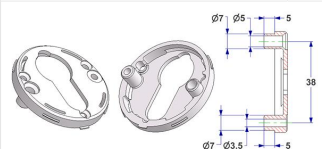
== : vedi approfondimento  
Si abbina:  
alle bocchette d 50x7 foro PZ  
da pos.180.a a pos.182.a  
e alla bocchetta quadra 50x50x8  
foro PZ a pos.154.n.01

Posizione Codice	Descrizione	Materiale	Colore Finitura	Confezione Imballo
190.i.12 MKBT507DY0/01NA	Bocchetta d 50x7 mm con ala, fori testa vite sporgenti, foro PZ (yale)	polipropilene	nero -	1.000 x sac. 1.000
190.i.13 MKBT507DY0/01OC	=Bocchetta d 50x7 mm con ala, fori testa vite sporgenti, foro PZ (yale)=	polipropilene	oro chiaro -	1.000 x sac. 1.000
190.i.14 MKBT507DY0/01AG	=Bocchetta d 50x7 mm con ala, fori testa vite sporgenti, foro PZ (yale)=	polipropilene	argento -	1.000 x sac. 1.000



== : vedi approfondimento  
Si abbina:  
alle bocchette d 50x7 foro PZ  
da pos.180.a a pos.182.a  
e alla bocchetta quadra 50x50x8  
foro PZ a pos.154.n.01

Posizione Codice	Descrizione	Materiale	Colore Finitura	Confezione Imballo
190.i.15 MKBT507DY0/02NA	=Bocchetta d 50x7 mm con ala, foro testa vite e autofilettante sporgenti, foro PZ (yale)=	polipropilene	nero -	1.000 x sac. 1.000
190.i.16 MKBT507DY0/02OC	=Bocchetta d 50x7 mm con ala, foro testa vite e autofilettante sporgenti, foro PZ (yale)=	polipropilene	oro chiaro -	1.000 x sac. 1.000
190.i.17 MKBT507DY0/02AG	=Bocchetta d 50x7 mm con ala, foro testa vite e autofilettante sporgenti, foro PZ (yale)=	polipropilene	argento -	1.000 x sac. 1.000



== : vedi approfondimento  
Si abbina:  
alle bocchette d 50x7 foro PZ  
da pos.180.a a pos.182.a  
e alla bocchetta quadra 50x50x8  
foro PZ a pos.154.n.01

Posizione Codice	Descrizione	Materiale	Colore Finitura	Confezione Imballo
190.i.18 MKBT507DY0/03NA	=Bocchetta d 50x7 mm con ala, foro testa vite sporgente e autofilettante sporgente 15 mm, foro PZ (yale)=	polipropilene	nero -	1.000 x sac. 500
		== : vedi approfondimento Si abbina: alle bocchette d 50x7 foro PZ da pos. <b>180.a</b> a pos.182.a e alla bocchetta quadra 50x50x8 foro PZ a pos. <b>154.n.01</b>		

Posizione Codice	Descrizione	Materiale	Colore Finitura	Confezione Imballo
190.i.30 MKBT507DV0/03NA	Bocchetta d 50x7 mm con ala, fori testa vite rasati, foro OZ	polipropilene	nero -	1.000 x sac. 1.000
		Si abbina: alle bocchette d 50x7 fori OZ, KK da pos. <b>169.a</b> a pos.171.a da pos. <b>172.a</b> a pos.174.a da pos. <b>175.a</b> a pos.177.a		

Posizione Codice	Descrizione	Materiale	Colore Finitura	Confezione Imballo
190.i.40 MKBT507DV0/04NA	=Bocchetta d 50x7 mm con ala, fori testa vite sporgenti, foro OZ=	polipropilene	nero -	1.000 x sac. 1.000
		== : vedi approfondimento Si abbina: alle bocchette d 50x7 fori OZ, KK da pos. <b>169.a</b> a pos.171.a da pos. <b>172.a</b> a pos.174.a da pos. <b>175.a</b> a pos.177.a		