

**atp di F. Garzoni**

I - 25074 LAVENONE - BS - ITALY

via del Tram, 8

P.Iva P.Iva IT00232730986

FAX +39 0365 823054

www.atp.it - info@atp.it

**Update: 30-09-2022 06:36:23**

articoli tecnici per l'industria e la casa

termoplastici e metalli

**industrial and housing technical items**

**thermoplastic and metal**



## **CATALOGO - MA - Accessori per maniglie**



Per aggiornamenti in continuo,  
collegatevi al ns. sito [www.atp.it](http://www.atp.it)



Indice (in ordine di visualizzazione a catalogo):

- Rosette e bocchette rettangolari metallo

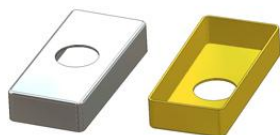
**Quantità minima d'ordine = 1 confezione**

**Le misure e i pesi indicati nel catalogo si intendono nominali.**

**Le descrizioni tra uguali (= =) sono versioni speciali senza disponibilità immediata a magazzino.**

**Lo scarto fino ad un 1% è da considerarsi fisiologico.**

Posizione Codice	Descrizione	Materiale	Colore Finitura	Confezione Imballo
750.b MTRR365000/0000	Rosetta rettangolare 30x65x12(0,8) mm, foro d 16 mm	ottone	- grezzo	500 x sca. 500
750.d MLRR365000/0000	Rosetta rettangolare 30x65x12(1,0) mm, foro d 16 mm	alluminio	- grezzo	500 x sca. 500
750.d.05 MLRR365000/0100	Rosetta rettangolare 30x65x12(1,0) mm, foro d 22 mm	alluminio	- grezzo	500 x sca. 500
750.d.08 MLRR365000/0200	Rosetta rettangolare 30x65x12(1,0) mm, senza foro	alluminio	- grezzo	500 x sca. 500
750.d.30 MRRR365000/0000	Rosetta rettangolare 30x65x12(0,8) mm, foro d 16 mm	ferro	- grezzo	500 x sca. 500
750.f MXRR365000/0000	Rosetta rettangolare 30x65x12(0,8) mm, foro d 16 mm	acciaio inox	- grezzo	500 x sca. 500
803.b.05 MLRR246000/0000	Rosetta rettangolare 24x60x6(0,8) mm, foro d 16 mm	alluminio	- grezzo	250 x sca. 250
803.c.05 MXRR246000/0000	Rosetta rettangolare 24x60x6(0,8) mm, foro d 16 mm	acciaio inox	- grezzo	250 x sca. 250



La rosetta ovale non si aggancia a scatto alla plastica ma è fissata dalla maniglia

Si abbina:

alle rosette ovali 4 scatti 30x65x12

a pos.304.q, a pos.304.t

da pos.305.a a pos.305.g

da pos.306.a a pos.306.g

da pos.306.h.02 a pos.306.h.09

da pos.306.i.02 a pos.306.i.09

a pos.306.l.05 e pos.306.n.05

da pos.306.t a pos.306.v

alle rosette 8 scatti 30x65x12

da pos.307.c.01 a pos.307.c.07

da pos.307.c.08 a pos.307.c.30

alle rosette 4 scatti 30x65x12

in metallo

da pos.307.a a pos.307.a.10,

a pos.307.b

e alle rosette 4 scatti 30x65

per aggancio a scatto per maniglia

pos.pos.307.c.50 e 307.c.70