

atp di F. Garzoni

I - 25074 LAVENONE - BS - ITALY

via del Tram, 8

P.Iva P.Iva IT00232730986

FAX +39 0365 823054

www.atp.it - info@atp.it

Update: 06-12-2022 06:41:32

articoli tecnici per l'industria e la casa

termoplastici e metalli

industrial and housing technical items

thermoplastic and metal



CATALOGO - MA - Accessori per maniglie



Per aggiornamenti in continuo,
collegatevi al ns. sito www.atp.it

Indice (in ordine di visualizzazione a catalogo):

- Rosette DK (4-8 scatti)

Quantità minima d'ordine = 1 confezione

Le misure e i pesi indicati nel catalogo si intendono nominali.

Le descrizioni tra uguali (= =) sono versioni speciali senza disponibilità immediata a magazzino.

Lo scarto fino ad un 1% è da considerarsi fisiologico.

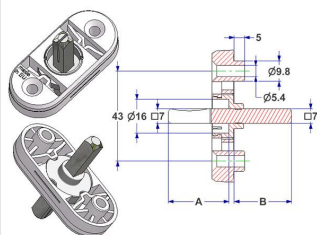
Posizione Codice	Descrizione	Materiale	Colore Finitura	Confezione Imballo
304.p.05 MKDV365N16/0001	Rosetta ovale 30x65 mm, 4 scatti, fori vite rasati, foro - A- d 16 mm, per ferro a cremagliera regolabile	poliammide poliacetalica acciaio	neutro -	500 x sca. 500
		<p>Si abbina: alle rosette ovali 30x65x12 da pos.302.a a pos.304.a e alla rosetta rettangolare 30x65x12 da pos.750.b a pos.750.f e ai ferri a cremagliera da pos.313.l.05</p>		

Posizione Codice	Descrizione	Materiale	Colore Finitura	Confezione Imballo
304.p.10 MKDV365N16/0101	Rosetta ovale 30x65 mm, 4 scatti, fori vite sporgenti, foro -A- d 16 mm, per ferro a cremagliera regolabile	poliammide poliacetalica acciaio	neutro -	500 x sca. 500
		<p>Si abbina: alle rosette ovali 30x65x12 da pos.302.a a pos.304.a e alla rosetta rettangolare 30x65x12 da pos.750.b a pos.750.f e ai ferri a cremagliera da pos.313.l.05</p>		

Posizione Codice	Descrizione	Materiale	Colore Finitura	Confezione Imballo
304.q MKDV365B16/0001	Rosetta ovale 30x65 mm, 4-8 scatti, fori vite rasati, foro d 18 mm	poliacetalica	neutro	250 x sac. 2.000
		<p>Si abbina: alle rosette ovali 30x65x12 da pos.302.a a pos.304.a e alla rosetta rettangolare 30x65x12 da pos.750.b a pos.750.f e al rotore 4 scatti per aggancio a scatto per maniglia pos.313.b.20</p>		

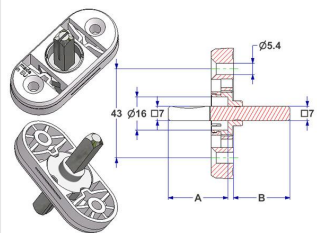
Posizione Codice	Descrizione	Materiale	Colore Finitura	Confezione Imballo
304.t MKDV365B16/0101	Rosetta ovale 30x65 mm, 4-8 scatti, fori vite sporgenti, foro d 18 mm	poliacetalica	neutro	250 x sac. 250
		<p>Si abbina: alle rosette ovali 30x65x12 da pos.302.a a pos.304.a e alla rosetta rettangolare 30x65x12 a pos.750.b a pos.750.f e al rotore 4 scatti per aggancio a scatto per maniglia pos.313.b.20</p>		

Posizione Codice	Descrizione	Materiale	Colore Finitura	Confezione Imballo
305.b MKDV365A16/0101	Rosetta ovale 30x65 mm, 4 scatti, fori vite sporgenti, con ferro quadro 7x61 mm zincato, sporgenza ferro lato maniglia -A- 29 mm, lato finestra -B- 30 mm	poliammide poliacetalica ferro	neutro -	250 x sca. 250
305.c MKDV365A16/0201	Rosetta ovale 30x65 mm, 4 scatti, fori vite sporgenti, con ferro quadro 7x67 mm zincato, sporgenza ferro lato maniglia -A- 29 mm, lato finestra -B- 36 mm	poliammide poliacetalica ferro	neutro -	250 x sca. 250
305.d MKDV365A16/0301	Rosetta ovale 30x65 mm, 4 scatti, fori vite sporgenti, con ferro quadro 7x70 mm zincato, sporgenza ferro lato maniglia -A- 28 mm, lato finestra -B- 39 mm	poliammide poliacetalica ferro	neutro -	250 x sca. 250
305.e MKDV365A16/0401	Rosetta ovale 30x65 mm, 4 scatti, fori vite sporgenti, con ferro quadro 7x74 mm zincato, sporgenza ferro lato maniglia -A- 29 mm, lato finestra -B- 43 mm	poliammide poliacetalica ferro	neutro -	250 x sca. 250
305.f MKDV365A16/1101	Rosetta ovale 30x65 mm, 4 scatti, fori vite sporgenti, con ferro quadro 7x80 mm zincato, sporgenza ferro lato maniglia -A- 27 mm, lato finestra -B- 51 mm	poliammide poliacetalica ferro	neutro -	250 x sca. 250
305.g MKDV365A16/1201	Rosetta ovale 30x65 mm, 4 scatti, fori vite sporgenti, con ferro quadro 7x64 mm zincato, sporgenza ferro lato maniglia -A- 28 mm, lato finestra -B- 32 mm	poliammide poliacetalica ferro	neutro -	250 x sca. 250



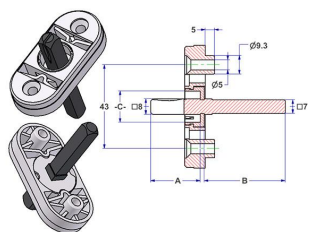
Si abbina:
alle rosette ovali 30x65x12
da pos.302.a a pos.304.a
e alla rosetta rettangolare 30x65x12
da pos.750.b a pos.750.f

Posizione Codice	Descrizione	Materiale	Colore Finitura	Confezione Imballo
306.c MKDV365A16/0701	Rosetta ovale 30x65 mm, 4 scatti, fori vite rasati, con ferro quadro 7x67 mm zincato, sporgenza ferro lato maniglia -A- 29 mm, lato finestra -B- 36 mm	poliammide poliacetalica ferro	neutro -	250 x sca. 250
306.d MKDV365A16/0801	Rosetta ovale 30x65 mm, 4 scatti, fori vite rasati, con ferro quadro 7x70 mm zincato, sporgenza ferro lato maniglia -A- 29 mm, lato finestra -B- 39 mm	poliammide poliacetalica ferro	neutro -	250 x sca. 250
306.e MKDV365A16/0901	Rosetta ovale 30x65 mm, 4 scatti, fori vite rasati, con ferro quadro 7x74 mm zincato, sporgenza ferro lato maniglia -A- 28 mm, lato finestra -B- 43 mm	poliammide poliacetalica ferro	neutro -	250 x sca. 250
306.f MKDV365A16/1001	Rosetta ovale 30x65 mm, 4 scatti, fori vite rasati, con ferro quadro 7x80 mm zincato, sporgenza ferro lato maniglia -A- 27 mm, lato finestra -B- 51 mm	poliammide poliacetalica ferro	neutro -	250 x sca. 250
306.g MKDV365A16/1301	Rosetta ovale 30x65 mm, 4 scatti, fori vite rasati, con ferro quadro 7x64 mm zincato, sporgenza ferro lato maniglia -A- 28 mm, lato finestra -B- 32 mm	poliammide poliacetalica ferro	neutro -	250 x sca. 250



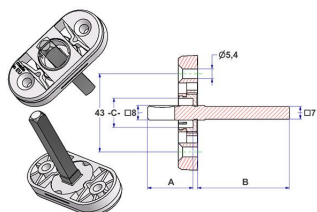
Si abbina:
alle rosette ovali 30x65x12
da pos.302.a a pos.304.a
e alla rosetta rettangolare 30x65x12
da pos.750.b a pos.750.f

Posizione Codice	Descrizione	Materiale	Colore Finitura	Confezione Imballo
306.h.02 MKDV365C16/0201	Rosetta ovale 30x65 mm, 4 scatti, foro -C-16 mm, fori vite sporgenti, con ferro quadro 7x8x63 mm zincato, sporgenza ferro lato maniglia -A- 25 mm, lato finestra -B- 36 mm	poliammide poliacetalica ferro	neutro -	250 x sca. 250
306.h.03 MKDV365C16/0301	Rosetta ovale 30x65 mm, 4 scatti, foro -C-16 mm, fori vite sporgenti, con ferro quadro 7x8x69 mm zincato, sporgenza ferro lato maniglia -A- 25 mm, lato finestra -B- 42 mm	poliammide poliacetalica ferro	neutro -	250 x sca. 250
306.h.04 MKDV365C16/0401	Rosetta ovale 30x65 mm, 4 scatti, foro -C-16 mm, fori vite sporgenti, con ferro quadro 7x8x78 mm zincato, sporgenza ferro lato maniglia -A- 25 mm, lato finestra -B- 51 mm	poliammide poliacetalica ferro	neutro -	250 x sca. 250
306.h.06 MKDV365C16/1001	Rosetta ovale 30x65 mm, 4 scatti, foro -C-16 mm, fori vite sporgenti, con ferro quadro 7x8x88 mm zincato, sporgenza ferro lato maniglia -A- 25 mm, lato finestra -B- 61 mm	poliammide poliacetalica ferro	neutro -	250 x sca. 250
306.h.20 MKDV365C18/0001	Rosetta ovale 30x65 mm, 4 scatti, foro -C-18 mm, fori vite sporgenti, con ferro quadro 7x8x63 mm zincato, sporgenza ferro lato maniglia -A- 25 mm, lato finestra -B- 36 mm	poliammide poliacetalica ferro	neutro -	250 x sca. 250
306.h.25 MKDV365C18/0201	Rosetta ovale 30x65 mm, 4 scatti, foro -C-18 mm, fori vite sporgenti, con ferro quadro 7x8x78 mm zincato, sporgenza ferro lato maniglia -A- 25 mm, lato finestra -B- 51 mm	poliammide poliacetalica ferro	neutro -	250 x sca. 250
306.h.30 MKDV365C18/0401	Rosetta ovale 30x65 mm, 4 scatti, foro -C-18 mm, fori vite sporgenti, con ferro quadro 7x8x88 mm zincato, sporgenza ferro lato maniglia -A- 25 mm, lato finestra -B- 61 mm	poliammide poliacetalica ferro	neutro -	250 x sca. 250



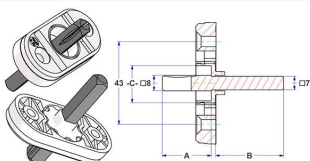
Minimo d'ordine 1000 pz
 Si abbina:
 alle rosette ovali 30x65x12
 da pos.302.a a pos.304.a
 e alla rosetta rettangolare 30x65x12
 da pos.750.b a pos.750.f

Posizione Codice	Descrizione	Materiale	Colore Finitura	Confezione Imballo
306.i.02 MKDV365C16/0701	Rosetta ovale 30x65 mm, 4 scatti, foro -C-16 mm, fori vite rasati, con ferro quadro 7x8x63 mm zincato, sporgenza ferro lato maniglia -A- 25 mm, lato finestra -B- 36 mm	poliammide poliacetalica ferro	neutro -	250 x sca. 250
306.i.03 MKDV365C16/0801	Rosetta ovale 30x65 mm, 4 scatti, foro -C-16 mm, fori vite rasati, con ferro quadro 7x8x69 mm zincato, sporgenza ferro lato maniglia -A- 25 mm, lato finestra -B- 42 mm	poliammide poliacetalica ferro	neutro -	250 x sca. 250
306.i.04 MKDV365C16/0901	Rosetta ovale 30x65 mm, 4 scatti, foro -C-16 mm, fori vite rasati, con ferro quadro 7x8x78 mm zincato, sporgenza ferro lato maniglia -A- 25 mm, lato finestra -B- 51 mm	poliammide poliacetalica ferro	neutro -	250 x sca. 250
306.i.06 MKDV365C16/1101	Rosetta ovale 30x65 mm, 4 scatti, foro -C-16 mm, fori vite rasati, con ferro quadro 7x8x88 mm zincato, sporgenza ferro lato maniglia -A- 25 mm, lato finestra -B- 61 mm	poliammide poliacetalica ferro	neutro -	250 x sca. 250
306.i.20 MKDV365C18/0101	Rosetta ovale 30x65 mm, foro -C-18 mm, 4 scatti, fori vite rasati, con ferro quadro 7x8x63 mm zincato, sporgenza ferro lato maniglia -A- 25 mm, lato finestra -B- 36 mm	poliammide poliacetalica ferro	neutro -	250 x sca. 250
306.i.25 MKDV365C18/0301	Rosetta ovale 30x65 mm, 4 scatti, foro -C-18 mm, fori vite rasati, con ferro quadro 7x8x78 mm zincato, sporgenza ferro lato maniglia -A- 25 mm, lato finestra -B- 51 mm	poliammide poliacetalica ferro	neutro -	250 x sca. 250
306.i.30 MKDV365C18/0501	Rosetta ovale 30x65 mm, 4 scatti, foro -C-18 mm, fori vite rasati, con ferro quadro 7x8x88 mm zincato, sporgenza ferro lato maniglia -A- 25 mm, lato finestra -B- 61 mm	poliammide poliacetalica ferro	neutro -	250 x sca. 250



Minimo d'ordine 1000 pz
Si abbina:
alle rosette ovali 30x65x12
da pos.302.a a pos.304.a
e alla rosetta rettangolare 30x65x12
da pos.750.b a pos.750.f

Posizione Codice	Descrizione	Materiale	Colore Finitura	Confezione Imballo
306.i.20 MKDV365C18/0101	Rosetta ovale 30x65 mm, foro -C-18 mm, 4 scatti, fori vite rasati, con ferro quadro 7x8x63 mm zincato, sporgenza ferro lato maniglia -A- 25 mm, lato finestra -B- 36 mm	poliammide poliacetalica ferro	neutro -	250 x sca. 250
306.i.25 MKDV365C18/0301	Rosetta ovale 30x65 mm, 4 scatti, foro -C-18 mm, fori vite rasati, con ferro quadro 7x8x78 mm zincato, sporgenza ferro lato maniglia -A- 25 mm, lato finestra -B- 51 mm	poliammide poliacetalica ferro	neutro -	250 x sca. 250
306.i.30 MKDV365C18/0501	Rosetta ovale 30x65 mm, 4 scatti, foro -C-18 mm, fori vite rasati, con ferro quadro 7x8x88 mm zincato, sporgenza ferro lato maniglia -A- 25 mm, lato finestra -B- 61 mm	poliammide poliacetalica ferro	neutro -	250 x sca. 250



Minimo d'ordine 1000 pz
Si abbina:
alle rosette ovali 30x65x12
da pos.302.a a pos.304.a
e alla rosetta rettangolare 30x65x12
da pos.750.b a pos.750.f

Posizione Codice	Descrizione	Materiale	Colore Finitura	Confezione Imballo
306.j.05 MKDV365L16/0001	Rosetta ovale 30x65 mm, 4 scatti, fori vite sporgenti, con ferro quadro 7x49 mm zincato, senza bussola, sporgenza ferro lato maniglia -A- 8 mm, lato finestra -B- 39 mm	poliammide poliacetalica ferro	neutro -	250 x sca. 250

Si abbina:
alle rosette ovali 30x65x12 da pos.302.a a pos.304.a e alla rosetta rettangolare 30x65x12 da pos.750.b a pos.750.f
c: per maggiori informazioni cliccaqui

Posizione Codice	Descrizione	Materiale	Colore Finitura	Confezione Imballo
306.l.05 MKDV365H16/0001	Rosetta ovale 30x65 mm, 4 scatti, fori vite sporgenti, con ferro quadro zincato 7x8x67 mm, quadro 8 mm rivestito, sporgenza ferro lato maniglia -A- 29 mm, lato finestra -B- 36 mm	poliammide poliacetalica ferro	neutro -	250 x sca. 250
306.l.07 MKDV365H16/0201	Rosetta ovale 30x65 mm, 4 scatti, fori vite sporgenti, con ferro quadro zincato 7x8x70 mm, quadro 8 mm rivestito, sporgenza ferro lato maniglia -A- 29 mm, lato finestra -B- 39 mm	poliammide poliacetalica ferro	neutro -	250 x sca. 250
306.l.11 MKDV365H16/0401	Rosetta ovale 30x65 mm, 4 scatti, fori vite sporgenti, con ferro quadro zincato 7x8x80 mm, quadro 8 mm rivestito, sporgenza ferro lato maniglia -A- 29 mm, lato finestra -B- 49 mm	poliammide poliacetalica ferro	neutro -	250 x sca. 250

Prezzi lordi speciali per quantità
Si abbina:
alle rosette ovali 30x65x12 da pos.302.a a pos.304.a e alla rosetta rettangolare 30x65x12 da pos.750.b a pos.750.f
c: per maggiori informazioni cliccaqui

Posizione Codice	Descrizione	Materiale	Colore Finitura	Confezione Imballo
306.n.05 MKDV365H16/0301	Rosetta ovale 30x65 mm, 4 scatti, fori vite rasata, con ferro quadro zincato 7x8x70 mm, quadro 8 mm rivestito, sporgenza ferro lato maniglia -A- 29 mm, lato finestra -B- 39 mm	poliammide poliacetalica ferro	neutro -	250 x sca. 250

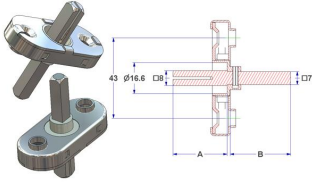
Prezzi lordi speciali per quantità
Si abbina:
alle rosette ovali 30x65x12 da pos.302.a a pos.304.a e alla rosetta rettangolare 30x65x12 da pos.750.a a pos.750.f
c: per maggiori informazioni cliccaqui

Posizione Codice	Descrizione	Materiale	Colore Finitura	Confezione Imballo
306.o.05 MKDV365J16/0001	Rosetta ovale 30x65 mm, 4 scatti, fori vite sporgenti, con ferro quadro zincato 7x8x70 mm, quadro 8 mm rivestito, senza bussola, sporgenza ferro lato maniglia -A- 29 mm, lato finestra -B- 39 mm	poliammide poliacetalica ferro	neutro -	250 x sca. 250
		<p>Si abbina: alle rosette ovali 30x65x12 da pos.302.a a pos.304.a e alla rosetta rettangolare 30x65x12 da pos.750.b a pos.750.f c: per maggiori informazioni cliccaqui</p>		

Posizione Codice	Descrizione	Materiale	Colore Finitura	Confezione Imballo
306.t MKDV365A16/1501	Rosetta ovale 30x65 mm, 4 scatti, fori vite rasati, con ferro quadro 7x58 mm zincato non fresato, sporgenza ferro lato maniglia -A- 24 mm, lato finestra -B- 31 mm	poliammide poliacetalica ferro	neutro -	250 x sca. 250
306.v MKDV365A16/1601	Rosetta ovale 30x65 mm, 4 scatti, fori vite rasati, con ferro quadro 7x73 mm zincato non fresato, sporgenza ferro lato maniglia -A- 19 mm, lato finestra -B- 51 mm	poliammide poliacetalica ferro	neutro -	250 x sca. 250
		<p>Si abbina: alle rosette ovali 30x65x12 da pos.302.a a pos.304.a e alla rosetta rettangolare 30x65x12 da pos.750.b a pos.750.f</p>		

Posizione Codice	Descrizione	Materiale	Colore Finitura	Confezione Imballo
307.a MRDV365A16/0000	Rosetta ovale 30x65 mm, 4 scatti, fori vite rasati, con ferro quadro 7x8x63 mm zincato, sporgenza ferro lato maniglia -A- 29 mm, lato finestra -B- 32 mm	ferro zama	- nichelato	200 x sca. 125
307.a.10 MRDV365A16/0400	Rosetta ovale 30x65 mm, 4 scatti, fori vite rasati, con ferro quadro 7x8x85 mm zincato, sporgenza ferro lato maniglia -A- 29 mm, lato finestra -B- 55 mm	ferro ottone	- -	125 x sca. 250
		<p>Si abbina: alla guarnizione d 19x21x1,6 da pos.63.a a 63.g alle rosette ovali 30x65x12 da pos.302.a a pos.304.a e alla rosetta rettangolare 30x65x12 da pos.750.b a pos.750.f</p>		

Posizione Codice	Descrizione	Materiale	Colore Finitura	Confezione Imballo
307.a.01 MRDV365A16/0200	Rosetta ovale 30x65 mm, 4 scatti, fori vite sporgenti, con ferro quadro 7x8x57 mm zincato, sporgenza ferro lato maniglia -A- 29 mm, lato finestra -B- 26 mm	ferro zama	- nichelato	125 x sca. 200
307.b MRDV365A16/0100	Rosetta ovale 30x65 mm, 4 scatti, fori vite sporgenti, con ferro quadro 7x8x63 mm zincato, sporgenza ferro lato maniglia -A- 29 mm, lato finestra -B- 32 mm	ferro zama	- nichelato	125 x sca. 200



Si abbina:
 alle rosette ovali 30x65x12
 da pos.302.a a pos.304.a
 e alla rosetta rettangolare 30x65x12
 da pos.750.b a pos.750.f