

atp di F. Garzoni

I - 25074 LAVENONE - BS - ITALY

via del Tram, 8

P.Iva P.Iva IT00232730986

FAX +39 030 8382080

www.atp.it - info@atp.it

Update: 25-03-2023 07:03:18

articoli tecnici per l'industria e la casa

termoplastici e metalli

industrial and housing technical items

thermoplastic and metal



CATALOGO - MA - Accessori per maniglie



Per aggiornamenti in continuo,
collegatevi al ns. sito www.atp.it

Indice (in ordine di visualizzazione a catalogo):

- Rosette DK (4-8 scatti)

Quantità minima d'ordine = 1 confezione

Le misure e i pesi indicati nel catalogo si intendono nominali.

Le descrizioni tra uguali (= =) sono versioni speciali senza disponibilità immediata a magazzino.

Lo scarto fino ad un 1% è da considerarsi fisiologico.

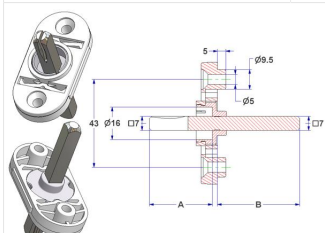
| Posizione Codice | Descrizione | Materiale | Colore Finitura | Confezione Imballo |
|-----------------------------|--|--|-----------------|--------------------|
| 281.p.05 MKDV306N16/0001 | Rosetta ovale 30x60 mm, 4 scatti, fori vite rasati, foro - A- d 16 mm, collo -B- d 22 mm, per ferro a cremagliera regolabile | poliammide poliacetalica acciaio | neutro - | 500 x sca. 500 |
| | | <p>Si abbina: alle rosette ovali 30x60x10 da pos.279.a a pos.281.c e alle rosette rettangolari 30x60x9,5 da pos.285.m.20 a pos.285.m.42 e ai ferri a cremagliera da pos.313.l.05</p> | | |

| Posizione Codice | Descrizione | Materiale | Colore Finitura | Confezione Imballo |
|-----------------------------|--|--|-----------------|--------------------|
| 281.p.10 MKDV306N16/0101 | Rosetta ovale 30x60 mm, 4 scatti, fori vite sporgenti, foro -A- d 16 mm, collo -B- d 22 mm, per ferro a cremagliera regolabile | poliammide poliacetalica acciaio | neutro - | 500 x sca. 500 |
| | | <p>Si abbina: alle rosette ovali 30x60x10 da pos.279.a a pos.281.c e alle rosette rettangolari 30x60x9,5 da pos.285.m.20 a pos.285.m.42 e ai ferri a cremagliera da pos.313.l.05</p> | | |

| Posizione Codice | Descrizione | Materiale | Colore Finitura | Confezione Imballo |
|--------------------------|---|--|-----------------|--------------------|
| 281.q MKDV306E16/0001 | Rosetta ovale 30x60 mm, 4-8 scatti, fori vite rasati, foro d 18 mm, collo d 22 mm | poliacetalica | neutro | 250 x sac. 250 |
| | | <p>Si abbina: alle rosette ovali 30x60x10 da pos.279.a a pos.281.c e alle rosette rettangolari 30x60x9,5 da pos.285.m.20 a pos.285.m.42 e al rotore 4 scatti per aggancio a scatto per maniglia pos.313.b.20</p> | | |

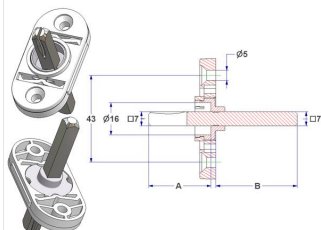
| Posizione Codice | Descrizione | Materiale | Colore Finitura | Confezione Imballo |
|--------------------------|--|--|-----------------|--------------------|
| 281.t MKDV306E16/0101 | Rosetta ovale 30x60 mm, 4-8 scatti, fori vite sporgenti, foro d 18 mm, collo d 22 mm | poliacetalica | neutro | 250 x sac. 250 |
| | | <p>Si abbina: alle rosette ovali 30x60x10 da pos.279.a a pos.281.c e alle rosette rettangolari 30x60x9,5 da pos.285.m.20 a pos.285.m.42 e al rotore 4 scatti per aggancio a scatto per maniglia pos.313.b.20</p> | | |

| Posizione Codice | Descrizione | Materiale | Colore Finitura | Confezione Imballo |
|-----------------------------|---|--------------------------------------|-----------------|--------------------|
| 282.b MKDV306A16/0101 | Rosetta ovale 30x60 mm, 4 scatti, fori vite sporgenti, con ferro quadro 7x61 mm zincato, sporgenza ferro lato maniglia -A- 29 mm, lato finestra -B- 30 mm | poliammide poliacetalica ferro | neutro - | 250 x sca. 250 |
| 282.c MKDV306A16/0201 | Rosetta ovale 30x60 mm, 4 scatti, fori vite sporgenti, con ferro quadro 7x67 mm zincato, sporgenza ferro lato maniglia -A- 29 mm, lato finestra -B- 36 mm | poliammide poliacetalica ferro | neutro - | 250 x sca. 250 |
| 282.d MKDV306A16/0301 | Rosetta ovale 30x60 mm, 4 scatti, fori vite sporgenti, con ferro quadro 7x70 mm zincato, sporgenza ferro lato maniglia -A- 29 mm, lato finestra -B- 39 mm | poliammide poliacetalica ferro | neutro - | 250 x sca. 250 |
| 282.e MKDV306A16/0401 | Rosetta ovale 30x60 mm, 4 scatti, fori vite sporgenti, con ferro quadro 7x74 mm zincato, sporgenza ferro lato maniglia -A- 28 mm, lato finestra -B- 43 mm | poliammide poliacetalica ferro | neutro - | 250 x sca. 250 |
| 282.f MKDV306A16/1001 | Rosetta ovale 30x60 mm, 4 scatti, fori vite sporgenti, con ferro quadro 7x49 mm zincato, sporgenza ferro lato maniglia -A- 29 mm, lato finestra -B- 18 mm | poliammide poliacetalica ferro | neutro - | 250 x sca. 250 |
| 282.f.10 MKDV306A16/1201 | Rosetta ovale 30x60 mm, 4 scatti, fori vite sporgenti, con ferro quadro 7x64 mm zincato, sporgenza ferro lato maniglia -A- 28 mm, lato finestra -B- 32 mm | poliammide poliacetalica ferro | neutro - | 250 x sca. 250 |
| 282.f.20 MKDV306A16/1301 | Rosetta ovale 30x60 mm, 4 scatti, fori vite sporgenti, con ferro quadro 7x80 mm zincato, sporgenza ferro lato maniglia -A- 27 mm, lato finestra -B- 51 mm | poliammide poliacetalica ferro | neutro - | 250 x sca. 250 |
| 282.g.01 MKDV306A16/01BR | Rosetta ovale 30x60 mm, 4 scatti, fori vite sporgenti, con ferro quadro 7x61 mm zincato, sporgenza ferro lato maniglia -A- 29 mm, lato finestra -B- 30 mm | poliammide poliacetalica ferro | oro bronzo - | 250 x sca. 0 |
| 282.g.02 MKDV306A16/02BR | Rosetta ovale 30x60 mm, 4 scatti, fori vite sporgenti, con ferro quadro 7x67 mm zincato, sporgenza ferro lato maniglia -A- 29 mm, lato finestra -B- 36 mm | poliammide poliacetalica ferro | oro bronzo - | 250 x sca. 250 |
| 282.g.03 MKDV306A16/03BR | Rosetta ovale 30x60 mm, 4 scatti, fori vite sporgenti, con ferro quadro 7x70 mm zincato, sporgenza ferro lato maniglia -A- 29 mm, lato finestra -B- 39 mm | poliammide poliacetalica ferro | oro bronzo - | 250 x sca. 250 |
| 282.g.04 MKDV306A16/04BR | Rosetta ovale 30x60 mm, 4 scatti, fori vite sporgenti, con ferro quadro 7x74 mm zincato, sporgenza ferro lato maniglia -A- 28 mm, lato finestra -B- 43 mm | poliammide poliacetalica ferro | oro bronzo - | 250 x sca. 250 |
| 282.g.05 MKDV306A16/10BR | Rosetta ovale 30x60 mm, 4 scatti, fori vite sporgenti, con ferro quadro 7x49 mm zincato, sporgenza ferro lato maniglia -A- 29 mm, lato finestra -B- 18 mm | poliammide poliacetalica ferro | oro bronzo - | 250 x sca. 250 |
| 282.h.05 MKDV306A16/02NA | Rosetta ovale 30x60 mm, 4 scatti, fori vite sporgenti, con ferro quadro 7x67 mm zincato, sporgenza ferro lato maniglia -A- 29 mm, lato finestra -B- 36 mm | poliammide poliacetalica ferro | nero - | 250 x sca. 250 |



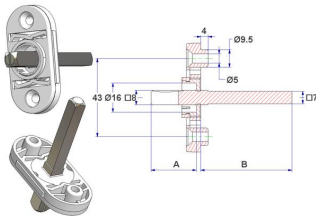
Si abbina:
alle rosette ovali 30x60x10
da pos.279.a a pos.281.c
e alle rosette rettangolari 30x60x9,5
da pos.285.m.20 a pos.285.m.42

| Posizione Codice | Descrizione | Materiale | Colore Finitura | Confezione Imballo |
|-----------------------------|--|--------------------------------------|-----------------|--------------------|
| 283.b MKDV306A16/0601 | Rosetta ovale 30x60 mm, 4 scatti, fori vite rasati, con ferro quadro 7x61 mm zincato, sporgenza ferro lato maniglia -A- 29 mm, lato finestra -B- 30 mm | poliammide poliacetalica ferro | neutro - | 250 x sca. 250 |
| 283.c MKDV306A16/0701 | Rosetta ovale 30x60 mm, 4 scatti, fori vite rasati, con ferro quadro 7x67 mm zincato, sporgenza ferro lato maniglia -A- 29 mm, lato finestra -B- 36 mm | poliammide poliacetalica ferro | neutro - | 250 x sca. 250 |
| 283.d MKDV306A16/0801 | Rosetta ovale 30x60 mm, 4 scatti, fori vite rasati, con ferro quadro 7x70 mm zincato, sporgenza ferro lato maniglia -A- 29 mm, lato finestra -B- 39 mm | poliammide poliacetalica ferro | neutro - | 250 x sca. 250 |
| 283.e MKDV306A16/0901 | Rosetta ovale 30x60 mm, 4 scatti, fori vite rasati, con ferro quadro 7x74 mm zincato, sporgenza ferro lato maniglia -A- 28 mm, lato finestra -B- 43 mm | poliammide poliacetalica ferro | neutro - | 250 x sca. 250 |
| 283.f MKDV306A16/1101 | Rosetta ovale 30x60 mm, 4 scatti, fori vite rasati, con ferro quadro 7x49 mm zincato, sporgenza ferro lato maniglia -A- 29 mm, lato finestra -B- 18 mm | poliammide poliacetalica ferro | neutro - | 250 x sca. 250 |
| 283.g.01 MKDV306A16/06BR | Rosetta ovale 30x60 mm, 4 scatti, fori vite rasati, con ferro quadro 7x61 mm zincato, sporgenza ferro lato maniglia -A- 29 mm, lato finestra -B- 30 mm | poliammide poliacetalica ferro | oro bronzo - | 250 x sca. 250 |
| 283.g.02 MKDV306A16/07BR | Rosetta ovale 30x60 mm, 4 scatti, fori vite rasati, con ferro quadro 7x67 mm zincato, sporgenza ferro lato maniglia -A- 29 mm, lato finestra -B- 36 mm | poliammide poliacetalica ferro | oro bronzo - | 250 x sca. 250 |
| 283.g.03 MKDV306A16/08BR | Rosetta ovale 30x60 mm, 4 scatti, fori vite rasati, con ferro quadro 7x70 mm zincato, sporgenza ferro lato maniglia -A- 29 mm, lato finestra -B- 39 mm | poliammide poliacetalica ferro | oro bronzo - | 250 x sca. 250 |
| 283.g.04 MKDV306A16/09BR | Rosetta ovale 30x60 mm, 4 scatti, fori vite rasati, con ferro quadro 7x74 mm zincato, sporgenza ferro lato maniglia -A- 28 mm, lato finestra -B- 43 mm | poliammide poliacetalica ferro | oro bronzo - | 250 x sca. 250 |
| 283.g.05 MKDV306A16/11BR | Rosetta ovale 30x60 mm, 4 scatti, fori vite rasati, con ferro quadro 7x64 mm zincato, sporgenza ferro lato maniglia -A- 29 mm, lato finestra -B- 33 mm | poliammide poliacetalica ferro | oro bronzo - | 250 x sca. 250 |



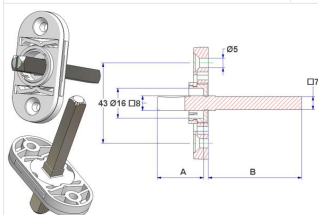
Si abbina:
alle rosette ovali 30x60x10
da pos.279.a a pos.281.c
e alle rosette rettangolari 30x60x9,5
da pos.285.m.20 a pos.285.m.42

| Posizione Codice | Descrizione | Materiale | Colore Finitura | Confezione Imballo |
|-----------------------------|---|--------------------------------------|-----------------|--------------------|
| 283.h.02 MKDV306C16/0201 | Rosetta ovale 30x60 mm, 4 scatti, fori vite sporgenti, con ferro quadro 7x8x63 mm zincato, sporgenza ferro lato maniglia -A- 25 mm, lato finestra -B- 36 mm | poliammide poliacetalica ferro | neutro - | 250 x sca. 250 |
| 283.h.03 MKDV306C16/0301 | Rosetta ovale 30x60 mm, 4 scatti, fori vite sporgenti, con ferro quadro 7x8x69 mm zincato, sporgenza ferro lato maniglia -A- 25 mm, lato finestra -B- 42 mm | poliammide poliacetalica ferro | neutro - | 250 x sca. 250 |
| 283.h.04 MKDV306C16/0401 | Rosetta ovale 30x60 mm, 4 scatti, fori vite sporgenti, con ferro quadro 7x8x78 mm zincato, sporgenza ferro lato maniglia -A- 25 mm, lato finestra -B- 51 mm | poliammide poliacetalica ferro | neutro - | 250 x sca. 250 |
| 283.h.07 MKDV306C16/02BR | Rosetta ovale 30x60 mm, 4 scatti, fori vite sporgenti, con ferro quadro 7x8x63 mm zincato, sporgenza ferro lato maniglia -A- 25 mm, lato finestra -B- 36 mm | poliammide poliacetalica ferro | oro bronzo - | 250 x sca. 250 |
| 283.h.08 MKDV306C16/03BR | Rosetta ovale 30x60 mm, 4 scatti, fori vite sporgenti, con ferro quadro 7x8x69 mm zincato, sporgenza ferro lato maniglia -A- 25 mm, lato finestra -B- 42 mm | poliammide poliacetalica ferro | oro bronzo - | 250 x sca. 250 |
| 283.h.09 MKDV306C16/04BR | Rosetta ovale 30x60 mm, 4 scatti, fori vite sporgenti, con ferro quadro 7x8x78 mm zincato, sporgenza ferro lato maniglia -A- 25 mm, lato finestra -B- 51 mm | poliammide poliacetalica ferro | oro bronzo - | 250 x sca. 250 |
| 283.h.40 MKDV306C16/02NA | Rosetta ovale 30x60 mm, 4 scatti, fori vite sporgenti, con ferro quadro 7x8x63 mm zincato, sporgenza ferro lato maniglia -A- 25 mm, lato finestra -B- 36 mm | poliammide poliacetalica ferro | nero - | 250 x sca. 250 |
| 283.h.44 MKDV306C16/04NA | Rosetta ovale 30x60 mm, 4 scatti, fori vite sporgenti, con ferro quadro 7x8x78 mm zincato, sporgenza ferro lato maniglia -A- 25 mm, lato finestra -B- 51 mm | poliammide poliacetalica ferro | nero - | 250 x sca. 250 |



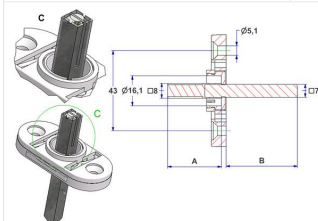
Si abbina:
 alle rosette ovali 30x60x10
 da pos.279.a a pos.281.c
 e alle rosette rettangolari 30x60x9,5
 da pos.285.m.20 a pos.285.m.42

| Posizione Codice | Descrizione | Materiale | Colore Finitura | Confezione Imballo |
|-----------------------------|--|--------------------------------------|-----------------|--------------------|
| 283.i.02 MKDV306C16/0701 | Rosetta ovale 30x60 mm, 4 scatti, fori vite rasati, con ferro quadro 7x8x63 mm zincato, sporgenza ferro lato maniglia -A- 25 mm, lato finestra -B- 36 mm | poliammide poliacetalica ferro | neutro - | 250 x sca. 250 |
| 283.i.03 MKDV306C16/0801 | Rosetta ovale 30x60 mm, 4 scatti, fori vite rasati, con ferro quadro 7x8x69 mm zincato, sporgenza ferro lato maniglia -A- 25 mm, lato finestra -B- 42 mm | poliammide poliacetalica ferro | neutro - | 250 x sca. 250 |
| 283.i.04 MKDV306C16/0901 | Rosetta ovale 30x60 mm, 4 scatti, fori vite rasati, con ferro quadro 7x8x78 mm zincato, sporgenza ferro lato maniglia -A- 25 mm, lato finestra -B- 51 mm | poliammide poliacetalica ferro | neutro - | 250 x sca. 250 |
| 283.i.07 MKDV306C16/07BR | Rosetta ovale 30x60 mm, 4 scatti, fori vite rasati, con ferro quadro 7x8x63 mm zincato, sporgenza ferro lato maniglia -A- 25 mm, lato finestra -B- 36 mm | poliammide poliacetalica ferro | oro bronzo - | 250 x sca. 250 |
| 283.i.08 MKDV306C16/08BR | Rosetta ovale 30x60 mm, 4 scatti, fori vite rasati, con ferro quadro 7x8x69 mm zincato, sporgenza ferro lato maniglia -A- 25 mm, lato finestra -B- 42 mm | poliammide poliacetalica ferro | oro bronzo - | 250 x sca. 250 |
| 283.i.09 MKDV306C16/09BR | Rosetta ovale 30x60 mm, 4 scatti, fori vite rasati, con ferro quadro 7x8x78 mm zincato, sporgenza ferro lato maniglia -A- 25 mm, lato finestra -B- 51 mm | poliammide poliacetalica ferro | oro bronzo - | 250 x sca. 250 |
| 283.j.05 MKDV306C16/08NA | Rosetta ovale 30x60 mm, 4 scatti, fori vite rasati, con ferro quadro 7x8x69 mm zincato, sporgenza ferro lato maniglia -A- 25 mm, lato finestra -B- 42 mm | poliammide poliacetalica ferro | nero - | 250 x sca. 250 |



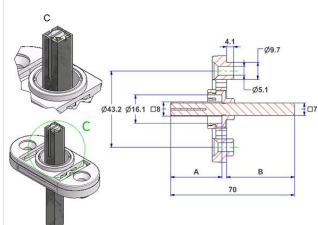
Si abbina:
alle rosette ovali 30x60x10
da pos.279.a a pos.281.c
e alle rosette rettangolari 30x60x9,5
da pos.285.m.20 a pos.285.m.42

| Posizione Codice | Descrizione | Materiale | Colore Finitura | Confezione Imballo |
|-----------------------------|--|--------------------------------------|-----------------|--------------------|
| 283.l.05 MKDV306J16/0101 | Rosetta ovale 30x60 mm, 4 scatti, fori vite rasati, con ferro quadro zincato 7x8x70 mm, quadro 8 mm rivestito, senza bussola, sporgenza ferro lato maniglia -A- 29 mm, lato finestra -B- 39 mm | poliammide poliacetalica ferro | neutro - | 250 x sca. 250 |

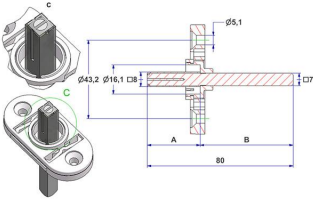


Si abbina:
alle rosette ovali 30x60x10
da pos.279.a a pos.281.c
e alle rosette rettangolari 30x60x9,5
da pos.285.m.20 a pos.285.m.42

| Posizione Codice | Descrizione | Materiale | Colore Finitura | Confezione Imballo |
|-----------------------------|--|--------------------------------------|-----------------|--------------------|
| 283.l.50 MKDV306H16/0201 | Rosetta ovale 30x60 mm, 4 scatti, fori vite sporgenti, con ferro quadro zincato 7x8x70 mm, quadro 8 mm rivestito, sporgenza ferro lato maniglia -A- 29 mm, lato finestra -B- 39 mm | poliammide poliacetalica ferro | neutro - | 250 x sca. 250 |



Si abbina:
alle rosette ovali 30x60x10
da pos.279.a a pos.281.c
e alle rosette rettangolari 30x60x9,5
da pos.285.m.20 a pos.285.m.42

| Posizione Codice | Descrizione | Materiale | Colore Finitura | Confezione Imballo |
|--|---|---|--------------------|-----------------------|
| 283.l.65 MKDV306H16/0501 | Rosetta ovale 30x60 mm, 4 scatti, fori vite rasati, con ferro quadro zincato 7x8x80 mm, quadro 8 mm rivestito, sporgenza ferro lato maniglia -A- 29 mm, lato finestra -B- 49 mm | poliammide poliacetalica ferro | neutro - | 250 x sca. 250 |
|  | | <p>Si abbina: alle rosette ovali 30x60x10 da pos.279.a a pos.281.c e alle rosette rettangolari 30x60x9,5 da pos.285.m.20 a pos.285.m.42</p> | | |