

**atp di F. Garzoni**

I - 25074 LAVENONE - BS - ITALY

via del Tram, 8

P.Iva P.Iva IT00232730986

FAX +39 0365 823054

www.atp.it - info@atp.it

**Update: 17-09-2019 08:08:43**

articoli tecnici per l'industria e la casa

termoplastici e metalli

industrial and housing technical items

thermoplastic and metal



## **CATALOGO - MA - Accessori per maniglie**



Per aggiornamenti in continuo,  
collegatevi al ns. sito [www.atp.it](http://www.atp.it)



Indice (in ordine di visualizzazione a catalogo):

- Rosette e bocchette 45 mm

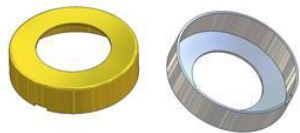
**Quantità minima d'ordine = 1 confezione**

**Le misure e i pesi indicati nel catalogo si intendono nominali.**

**Le descrizioni tra uguali (= =) sono versioni speciali senza disponibilità immediata a magazzino.**

**Lo scarto fino ad un 1% è da considerarsi fisiologico.**

Posizione Codice	Descrizione	Materiale	Colore Finitura	Confezione Imballo
137.a MTRT450000/0000	Rosetta d 45x11(0,8) mm, foro d 22 mm	ottone	- grezzo	500 x sca. 500
137.b MTRT450000/0100	Rosetta d 45x11(0,8) mm, foro d 24,5 mm	ottone	- grezzo	500 x sca. 500
137.c MTRT450000/0200	Rosetta d 45x11(0,8) mm, foro d 26 mm	ottone	- grezzo	500 x sca. 500
137.d MTRT450000/0300	Rosetta d 45x11(0,8) mm, senza foro	ottone	- grezzo	500 x sca. 500
138.a MLRT450000/0000	Rosetta d 45x11(1,0) mm, foro d 22 mm	alluminio	- grezzo	500 x sca. 500
138.b MLRT450000/0100	Rosetta d 45x11(1,0) mm, foro d 24,5 mm	alluminio	- grezzo	500 x sca. 500
138.c MLRT450000/0200	Rosetta d 45x11(1,0) mm, foro d 26 mm	alluminio	- grezzo	500 x sca. 500
138.d MLRT450000/0300	Rosetta d 45x11(1,0) mm, senza foro	alluminio	- grezzo	500 x sca. 500



Si abbina:  
alle rosette d 45x11  
da pos.139.a a pos.140.d.02

Posizione Codice	Descrizione	Materiale	Colore Finitura	Confezione Imballo
139.a MKRT450A16/00NA	=Rosetta d 45x11 mm, fori testa vite, foro -A- d 16 mm, mm senza collo, per molla=	poliammide	nero -	1.000 x sac. 1.000
139.b MKRT450A16/01NA	Rosetta d 45x11 mm, fori testa vite, foro -A- d 16 mm, collo -B- d 21 mm, per molla	poliammide	nero -	1.000 x sac. 1.000
139.c MKRT450A16/02NA	=Rosetta d 45x11 mm, fori testa vite, foro -A- d 16 mm, collo -B- d 24 mm, per molla=	poliammide	nero -	1.000 x sac. -
140.a MKRT450A16/00OC	=Rosetta d 45x11 mm, fori testa vite, foro -A- d 16 mm, senza collo, per molla=	poliammide	oro chiaro -	1.000 x sac. 1.000
140.b MKRT450A16/01OC	=Rosetta d 45x11 mm, fori testa vite, foro -A- d 16 mm, collo -B- d 21 mm, per molla=	poliammide	oro chiaro -	1.000 x sac. 1.000
140.c MKRT450A16/02OC	=Rosetta d 45x11 mm, fori testa vite, foro -A- d 16 mm, collo -B- d 24 mm, per molla=	poliammide	oro chiaro -	1.000 x sac. -
140.d MKRT450A16/00AG	=Rosetta d 45x11 mm, fori testa vite, foro -A- d 16 mm, senza collo, per molla=	poliammide	argento -	1.000 x sac. 1.000
140.d.02 MKRT450A16/02AG	=Rosetta d 45x11 mm, fori testa vite, foro -A- d 16 mm, collo -B- d 24 mm, per molla=	poliammide	argento -	1.000 x sac. 1.000



== : vedi approfondimento  
Si abbina:  
alle rosette d 45x10  
da pos.137.a a pos.138.d  
alla molla a torsione spessore 2.5  
a pos.348.b,  
alle rondelle fermamolla  
a pos.349.a o 351.a  
all'anello elastico d 15 a pos.352.a