

atp di F. Garzoni

I - 25074 LAVENONE - BS - ITALY

via del Tram, 8

P.Iva P.Iva IT00232730986

FAX +39 0365 823054

www.atp.it - info@atp.it

Update: 17-09-2019 08:07:14

articoli tecnici per l'industria e la casa

termoplastici e metalli

industrial and housing technical items

thermoplastic and metal



CATALOGO - MA - Accessori per maniglie



Per aggiornamenti in continuo,
collegatevi al ns. sito www.atp.it

Indice (in ordine di visualizzazione a catalogo):

- Guarnizioni

Quantità minima d'ordine = 1 confezione

Le misure e i pesi indicati nel catalogo si intendono nominali.

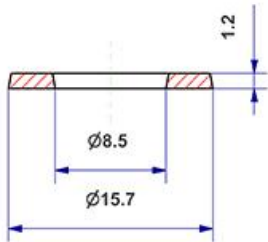
Le descrizioni tra uguali (= =) sono versioni speciali senza disponibilità immediata a magazzino.

Lo scarto fino ad un 1% è da considerarsi fisiologico.

Accessori per maniglie / Guarnizioni / piane / d interno 8 mm

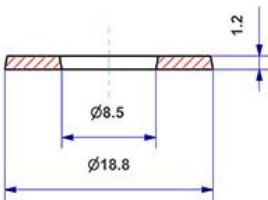
Posizione Codice	Descrizione	Materiale	Colore Finitura	Confezione Imballo
06.a MAG0816010/0001	Guarnizione d 8x16x1 mm piana	poliammide	neutro -	10.000 x sac. 10.000
06.b MAG0816010/00OC	=Guarnizione d 8x16x1 mm piana=	poliammide	oro chiaro -	10.000 x sac. 10.000
06.c MAG0816010/00NB	Guarnizione d 8x16x1 mm piana	poliammide	nero -	10.000 x sac. 10.000
06.d MAG081601E/00BA	=Guarnizione d 8x16x1 mm piana, elastica=	gomma termoplastica	bianco -	10.000 x sac. 10.000

== : vedi approfondimento



Posizione Codice	Descrizione	Materiale	Colore Finitura	Confezione Imballo
07.a MAG0819010/0001	Guarnizione d 8x19x1 mm piana	poliammide	neutro -	10.000 x sac. 10.000
07.b MAG0819010/00OC	=Guarnizione d 8x19x1 mm piana=	poliammide	oro chiaro -	10.000 x sac. 10.000
07.d MAG0819010/00NB	=Guarnizione d 8x19x1 mm piana=	poliammide	nero -	10.000 x sac. 10.000

== : vedi approfondimento



Posizione Codice	Descrizione	Materiale	Colore Finitura	Confezione Imballo
08.a MAG0821010/0001	=Guarnizione d 8x21x1 mm piana=	poliammide	neutro -	10.000 x sac. 10.000
08.b MAG0821010/00OC	Guarnizione d 8x21x1 mm piana	poliammide	oro chiaro -	10.000 x sac. 10.000
08.f MAG0821010/00NB	Guarnizione d 8x21x1 mm piana	poliammide	nero -	10.000 x sac. 10.000

== : vedi approfondimento

