

atp di F. Garzoni

I - 25074 LAVENONE - BS - ITALY

via del Tram, 8

P.Iva P.Iva IT00232730986

FAX +39 0365 823054

www.atp.it - info@atp.it

Update: 06-12-2022 07:37:36

articoli tecnici per l'industria e la casa

termoplastici e metalli

industrial and housing technical items

thermoplastic and metal



CATALOGUE - MA - Accessoires pour l'industrie de poignée



Notre catalogue en ligne sur www.atp.it est toujours à jour.

Index (par ordre d'apparition dans le catalogue):

- Rosaces 50 mm

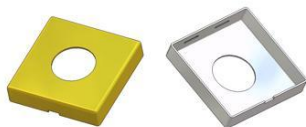
Commande minimum= 1 sac/boîte

Les mesures et poids indiqués dans le catalogue sont des valeurs nominales.

**Les articles avec la description entre égales (= =) sont versions spéciaux,
sans disponibilité immédiate en magasin.**

Éliminer jusqu'à 1% est considéré comme normal.

Position Code article	Description	Materiu	Couleur Finition	Emb. prim. Emb. sec.
190.p.01 MTRQ511000/0000	Rosace carrée 50x50x10(1,0) mm, trou d 20 mm	laiton	- grezzo	500 x boîte 500
190.p.02 MTRQ511000/0100	Rosace carrée 50x50x10(1,0) mm, trou d 22 mm	laiton	- grezzo	500 x boîte 500
190.p.03 MTRQ511000/0200	Rosace carrée 50x50x10(1,0) mm, trou d 24 mm	laiton	- grezzo	500 x boîte 500
190.p.04 MTRQ511000/0300	Rosace carrée 50x50x10(1,0) mm, trou d 6 mm	laiton	- grezzo	500 x boîte 500
190.p.05 MTRQ511000/0400	Rosace carrée 50x50x10(1,0) mm, trou d 16 mm	laiton	- grezzo	500 x boîte 500
190.p.06 MTRQ511000/0500	Rosace carrée 50x50x10(1,0) mm, trou d 26 mm	laiton	- grezzo	500 x boîte 500
190.p.07 MLRQ511000/0000	Rosace carrée 50x50x10(1,0) mm, trou d 20 mm	aluminium	- grezzo	500 x boîte 500
190.p.08 MLRQ511000/0100	Rosace carrée 50x50x10(1,0) mm, trou d 22 mm	aluminium	- grezzo	500 x boîte 500
190.p.09 MLRQ511000/0200	Rosace carrée 50x50x10(1,0) mm, trou d 24 mm	aluminium	- grezzo	500 x boîte 500
190.p.10 MLRQ511000/0300	Rosace carrée 50x50x10(1,0) mm, trou d 6 mm	aluminium	- grezzo	500 x boîte 500
190.p.11 MLRQ511000/0400	Rosace carrée 50x50x10(1,0) mm, trou d 16 mm	aluminium	- grezzo	500 x boîte 500
190.p.12 MLRQ511000/0600	Rosace carrée 50x50x10(1,0) mm, sans trou	aluminium	- grezzo	500 x boîte 500
190.p.13 MXRQ511000/0000	Rosace carrée 50x50x10(0,8) mm, trou d 20 mm	acier inox	- grezzo	500 x boîte 500
190.p.14 MXRQ511000/0100	Rosace carrée 50x50x10(0,8) mm, trou d 22 mm	acier inox	- grezzo	500 x boîte 500
190.p.15 MXRQ511000/0200	Rosace carrée 50x50x10(0,8) mm, trou d 24 mm	acier inox	- grezzo	500 x boîte 500
190.p.16 MXRQ511000/0300	Rosace carrée 50x50x10(0,8) mm, trou d 6 mm	acier inox	- grezzo	500 x boîte 500
190.p.17 MXRQ511000/0400	Rosace carrée 50x50x10(0,8) mm, trou d 16 mm	acier inox	- grezzo	500 x boîte 500



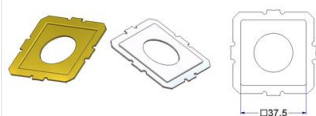
Pour usage avec:
les rosaces carrée 50x50x10
de la pos.190.q.01 à pos.190.u.71

Position Code article	Description	Materiu	Couleur Finition	Emb. prim. Emb. sec.
190.p.21 MTRQ511C00/0000	Cadre carré 50x50x10(1,0) mm, trou carré 37,5 mm	laiton	- grezzo	500 x boîte 500
190.p.25 MXRQ511C00/0000	Cadre carré 50x50x10(0,8) mm, trou carré 37,5 mm	acier inox	- grezzo	500 x boîte 500



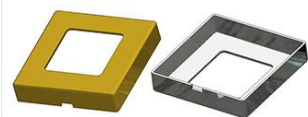
Pour usage avec:
les rosaces de serrure carrée 50x50x10
trou PZ et OB
de la pos.190.x.01 à pos.190.z.32
la médaille carrée 37,5
de la pos.190.p.31 à pos.190.p.52
de la pos.190.v.31 à pos.190.v.33
de la pos.190.v.36 à pos.190.v.38
de la pos.190.u.45 à pos.190.u.55

Position Code article	Description	Materiu	Couleur Finition	Emb. prim. Emb. sec.
190.p.31 MTRQ511M00/0000	Médaille carrée 37,5x37,5(0,8) mm, trou d 20 mm	laiton	- grezzo	250 x boîte 250
190.p.32 MTRQ511M00/0100	Médaille carrée 37,5x37,5(0,8) mm, trou d 22 mm	laiton	- grezzo	250 x boîte 250
190.p.33 MTRQ511M00/0200	Médaille carrée 37,5x37,5(0,8) mm, trou d 24 mm	laiton	- grezzo	250 x boîte 250
190.p.41 MRRQ511M00/00CL	Médaille carrée 37,5x37,5(0,7) mm, trou d 20 mm	fer	- cromolucido	250 x boîte 250
190.p.42 MRRQ511M00/01CL	Médaille carrée 37,5x37,5(0,7) mm, trou d 22 mm	fer	- cromolucido	250 x boîte 250
190.p.43 MRRQ511M00/02CL	Médaille carrée 37,5x37,5(0,7) mm, trou d 24 mm	fer	- cromolucido	250 x boîte 250
190.p.52 MXRQ511M00/0100	Médaille carrée 37,5x37,5(0,8) mm, trou d 22 mm	acier inox	- grezzo	250 x boîte 250



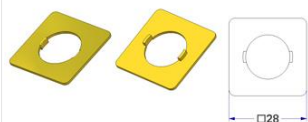
Pour usage avec:
les cadres carrés 50x50x10
avec trou carré 37,5
de la pos.190.p.21 à pos.190.p.25
de la pos.190.p.93 à pos.190.r.54
de la pos.190.r.81 à pos.190.s.31
de la pos.190.s.81 à pos.190.t.31
de la pos.190.t.81 à pos.190.u.55

Position Code article	Description	Materiu	Couleur Finition	Emb. prim. Emb. sec.
190.p.71 MTRQ511C01/0000	Cadre carré 50x50x10(1,0) mm, trou carré 28 mm	laiton	- grezzo	500 x boîte 500
190.p.72 MLRQ511C01/0000	Cadre carré 50x50x10(1,0) mm, trou carré 28 mm	aluminium	- grezzo	500 x boîte 500



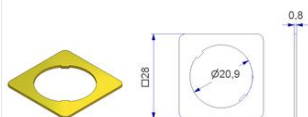
Pour usage avec:
les médailles carrées 28 mm
à pos.190.p.81 et 190.p.85
les rosaces carrées 50x50x10
de la pos.190.r.61 à 190.r.71
de la pos.190.s.61 à 190.s.71
de la pos.190.t.61 à 190.t.71
de la pos.190.u.61 à 190.u.71
à pos.410.b

Position Code article	Description	Materiu	Couleur Finition	Emb. prim. Emb. sec.
190.p.81 MTRQ511M01/0000	Médaille carrée 28x28(1,0) mm, trou d 16 mm	laiton	- grezzo	250 x boîte 250



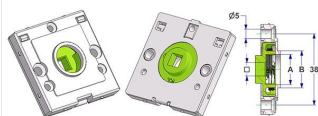
Pour usage avec:
le cadre carré 50x50x10
avec trou carré 28 à pos.190.p.71

Position Code article	Description	Materiu	Couleur Finition	Emb. prim. Emb. sec.
190.p.85 MTRQ511M02/0000	Médaille carrée 28x28(0,8) mm, trou d 21 mm	laiton	- grezzo	250 x boîte 250



Pour usage avec:
le cadre carré 50x50x10
avec trou carré 28 à pos.190.p.71
et la rosace carrée 50x50x10
pour clipsage irréversible
de la poignée à pos.410.b

Position Code article	Description	Materiau	Couleur Finition	Emb. prim. Emb. sec.
190.p.93 MKRQ511C16/05NA	Rosace carrée 50x50x10 mm, trous de tête vis sans ergots d'appui, trou -A- d 16 mm, col -B- d 21 mm, avec ressort droite-gauche, carré 8 mm	polyamide poliacétal acier inox	noir -	500 x boîte 500
190.q.01 MKRQ511C16/0001	Rosace carrée 50x50x10 mm, trous de tête vis sans ergots d'appui, trou -A- d 16 mm, sans col, avec ressort droite-gauche, carré 7 mm	polyamide poliacétal acier inox	neutre -	500 x boîte 500
190.q.02 MKRQ511C16/0101	Rosace carrée 50x50x10 mm, trous de tête vis sans ergots d'appui, trou -A- d 16 mm, col -B- d 20 mm, avec ressort droite-gauche, carré 7 mm	polyamide poliacétal acier inox	neutre -	500 x boîte 500
190.q.03 MKRQ511C16/0201	Rosace carrée 50x50x10 mm, trous de tête vis sans ergots d'appui, trou -A- d 16 mm, col -B- d 21 mm, avec ressort droite-gauche, carré 7 mm	polyamide poliacétal acier inox	neutre -	500 x boîte 500
190.q.07 MKRQ511C16/0301	Rosace carrée 50x50x10 mm, trous de tête vis sans ergots d'appui, trou -A- d 16 mm, sans col, avec ressort droite-gauche, carré 8 mm	polyamide poliacétal acier inox	neutre -	500 x boîte 500
190.q.08 MKRQ511C16/0401	Rosace carrée 50x50x10 mm, trous de tête vis sans ergots d'appui, trou -A- d 16 mm, col -B- d 20 mm, avec ressort droite-gauche, carré 8 mm	polyamide poliacétal acier inox	neutre -	500 x boîte 500
190.q.09 MKRQ511C16/0501	Rosace carrée 50x50x10 mm, trous de tête vis sans ergots d'appui, trou -A- d 16 mm, col -B- d 21 mm, avec ressort droite-gauche, carré 8 mm	polyamide poliacétal acier inox	neutre -	500 x boîte 500
190.q.13 MKRQ511C16/00AG	Rosace carrée 50x50x10 mm, trous de tête vis sans ergots d'appui, trou -A- d 16 mm, sans col, avec ressort droite-gauche, carré 7 mm	polyamide poliacétal acier inox	argent -	500 x boîte 500
190.q.14 MKRQ511C16/01AG	Rosace carrée 50x50x10 mm, trous de tête vis sans ergots d'appui, trou -A- d 16 mm, col -B- d 20 mm, avec ressort droite-gauche, carré 7 mm	polyamide poliacétal acier inox	argent -	500 x boîte 500
190.q.15 MKRQ511C16/02AG	Rosace carrée 50x50x10 mm, trous de tête vis sans ergots d'appui, trou -A- d 16 mm, col -B- d 21 mm, avec ressort droite-gauche, carré 7 mm	polyamide poliacétal acier inox	argent -	500 x boîte 500
190.q.19 MKRQ511C16/03AG	Rosace carrée 50x50x10 mm, trous de tête vis sans ergots d'appui, trou -A- d 16 mm, sans col, avec ressort droite-gauche, carré 8 mm	polyamide poliacétal acier inox	argent -	500 x boîte 500
190.q.20 MKRQ511C16/04AG	Rosace carrée 50x50x10 mm, trous de tête vis sans ergots d'appui, trou -A- d 16 mm, col -B- d 20 mm, avec ressort droite-gauche, carré 8 mm	polyamide poliacétal acier inox	argent -	500 x boîte 500
190.q.21 MKRQ511C16/05AG	Rosace carrée 50x50x10 mm, trous de tête vis sans ergots d'appui, trou -A- d 16 mm, col -B- d 21 mm, avec ressort droite-gauche, carré 8 mm	polyamide poliacétal acier inox	argent -	500 x boîte 500

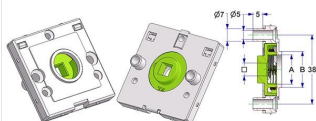


Prix spéciaux bruts pour grandes quantités:
regarde détails
Pour usage avec:
les rosaces carrée 50x50x10
de la pos. 190.p.01 à pos. 190.p.17
ou les cadres carrés 50x50x10
avec trou carré 37,5
de la pos. 190.p.21 à pos. 190.p.25
et la médaille carrée 37,5
de la pos. 190.p.31 à pos. 190.p.52

Position Code article	Description	Materiau	Couleur Finition	Emb. prim. Emb. sec.
190.q.22 MKRQ511C16/2401	Rosace carrée 50x50x10 mm, trous de tête vis sans ergots d'appui, trou -A- d 16 mm, col -B- 21 mm, avec ressort droite-gauche, pour poignée fraisée	polyamide poliacétal acier - inox	neutre	500 x boîte 0
190.q.23 MKRQ511C16/24AG	Rosace carrée 50x50x10 mm, trous de tête vis sans ergots d'appui, trou -A- d 16 mm, col -B- 21 mm, avec ressort droite-gauche, pour poignée fraisée	polyamide poliacétal acier - inox	argent	500 x boîte 500
190.q.24 MKRQ511C16/26AG	Rosace carrée 50x50x10 mm, trous de tête vis sans ergots d'appui, trou -A- d 16 mm, sans col, avec ressort droite-gauche, pour poignée fraisée	polyamide poliacétal acier - inox	argent	500 x boîte 500

Prix spéciaux bruts pour grandes quantités:
regarde détails
Pour usage avec:
les rosaces carrée 50x50x10
de la pos. **190.p.01** à pos. **190.p.17**
ou les cadres carrés 50x50x10
avec trou carré 37,5
de la pos. **190.p.21** à pos. **190.p.25**
et la médaille carrée 37,5
de la pos. **190.p.31** à pos. **190.p.52**

Position Code article	Description	Materiau	Couleur Finition	Emb. prim. Emb. sec.
190.q.25 MKRQ511C16/0601	Rosace carrée 50x50x10 mm, trous de tête vis avec ergots d'appui, trou -A- d 16 mm, sans col, avec ressort droite-gauche, carré 7 mm	polyamide poliacétal acier inox	neutre - -	500 x boîte 500
190.q.26 MKRQ511C16/0701	Rosace carrée 50x50x10 mm, trous de tête vis avec ergots d'appui, trou -A- d 16 mm, col -B- d 20 mm, avec ressort droite-gauche, carré 7 mm	polyamide poliacétal acier inox	neutre - -	500 x boîte 500
190.q.27 MKRQ511C16/0801	Rosace carrée 50x50x10 mm, trous de tête vis avec ergots d'appui, trou -A- d 16 mm, col -B- d 21 mm, avec ressort droite-gauche, carré 7 mm	polyamide poliacétal acier inox	neutre - -	500 x boîte 500
190.q.31 MKRQ511C16/0901	Rosace carrée 50x50x10 mm, trous de tête vis avec ergots d'appui, trou -A- d 16 mm, sans col, avec ressort droite-gauche, carré 8 mm	polyamide poliacétal acier inox	neutre - -	500 x boîte 500
190.q.32 MKRQ511C16/1001	Rosace carrée 50x50x10 mm, trous de tête vis avec ergots d'appui, trou -A- d 16 mm, col -B- d 20 mm, avec ressort droite-gauche, carré 8 mm	polyamide poliacétal acier inox	neutre - -	500 x boîte 500
190.q.33 MKRQ511C16/1101	Rosace carrée 50x50x10 mm, trous de tête vis avec ergots d'appui, trou -A- d 16 mm, col -B- d 21 mm, avec ressort droite-gauche, carré 8 mm	polyamide poliacétal acier inox	neutre - -	500 x boîte 500
190.q.37 MKRQ511C16/06AG	Rosace carrée 50x50x10 mm, trous de tête vis avec ergots d'appui, trou -A- d 16 mm, sans col, avec ressort droite-gauche, carré 7 mm	polyamide poliacétal acier inox	argent - -	500 x boîte 500
190.q.38 MKRQ511C16/07AG	Rosace carrée 50x50x10 mm, trous de tête vis avec ergots d'appui, trou -A- d 16 mm, col -B- d 20 mm, avec ressort droite-gauche, carré 7 mm	polyamide poliacétal acier inox	argent - -	500 x boîte 500
190.q.39 MKRQ511C16/08AG	Rosace carrée 50x50x10 mm, trous de tête vis avec ergots d'appui, trou -A- d 16 mm, col -B- d 21 mm, avec ressort droite-gauche, carré 7 mm	polyamide poliacétal acier inox	argent - -	500 x boîte 500
190.q.43 MKRQ511C16/09AG	Rosace carrée 50x50x10 mm, trous de tête vis avec ergots d'appui, trou -A- d 16 mm, sans col, avec ressort droite-gauche, carré 8 mm	polyamide poliacétal acier inox	argent - -	500 x boîte 500
190.q.44 MKRQ511C16/10AG	Rosace carrée 50x50x10 mm, trous de tête vis avec ergots d'appui, trou -A- d 16 mm, col -B- d 20 mm, avec ressort droite-gauche, carré 8 mm	polyamide poliacétal acier inox	argent - -	500 x boîte 500
190.q.45 MKRQ511C16/11AG	Rosace carrée 50x50x10 mm, trous de tête vis avec ergots d'appui, trou -A- d 16 mm, col -B- d 21 mm, avec ressort droite-gauche, carré 8 mm	polyamide poliacétal acier inox	argent - -	500 x boîte 500



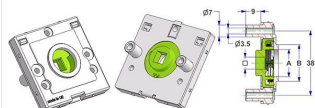
Prix spéciaux bruts pour grandes quantités:
regarde détails
Pour usage avec:
les rosaces carrée 50x50x10
de la pos. 190.p.01 à pos.190.p.17
ou les cadres carrés 50x50x10
avec trou carré 37,5
de la pos. 190.p.21 à pos.190.p.25
et la médaille carrée 37,5
de la pos. 190.p.31 à pos.190.p.52

Position Code article	Description	Materiau	Couleur Finition	Emb. prim. Emb. sec.
190.q.47 MKRQ511C16/27AG	Rosace carrée 50x50x10 mm, trous de tête vis avec ergots d'appui, trou -A- d 16 mm, sans col, avec ressort droite-gauche, pour poignée fraisée	polyamide poliacétal acier inox	argent - -	500 x boîte 500



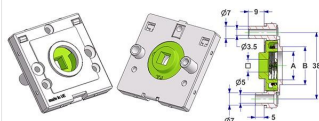
Prix spéciaux bruts pour grandes quantités:
regarde détails
Pour usage avec:
les rosaces carrée 50x50x10
de la pos. 190.p.01 à pos.190.p.17
ou les cadres carrés 50x50x10
avec trou carré 37,5
de la pos. 190.p.21 à pos.190.p.25
et la médaille carrée 37,5
de la pos. 190.p.31 à pos.190.p.52

Position Code article	Description	Materiu	Couleur Finition	Emb. prim. Emb. sec.
190.q.49 MKRQ511C16/1201	Rosace carrée 50x50x10 mm, trous de vis auto-filetantes avec ergots d'appui, trou -A- d 16 mm, sans col, avec ressort droite-gauche, carré 7 mm	polyamide poliacétal acier inox	neutre -	500 x boîte 500
190.q.50 MKRQ511C16/1301	Rosace carrée 50x50x10 mm, trous de vis auto-filetantes avec ergots d'appui, trou -A- d 16 mm, col -B- d 20 mm, avec ressort droite-gauche, carré 7 mm	polyamide poliacétal acier inox	neutre -	500 x boîte 500
190.q.51 MKRQ511C16/1401	Rosace carrée 50x50x10 mm, trous de vis auto-filetantes avec ergots d'appui, trou -A- d 16 mm, col -B- d 21 mm, avec ressort droite-gauche, carré 7 mm	polyamide poliacétal acier inox	neutre -	500 x boîte 500
190.q.55 MKRQ511C16/1501	Rosace carrée 50x50x10 mm, trous de vis auto-filetantes avec ergots d'appui, trou -A- d 16 mm, sans col, avec ressort droite-gauche, carré 8 mm	polyamide poliacétal acier inox	neutre -	500 x boîte 500
190.q.56 MKRQ511C16/1601	Rosace carrée 50x50x10 mm, trous de vis auto-filetantes avec ergots d'appui, trou -A- d 16 mm, col -B- d 20 mm, avec ressort droite-gauche, carré 8 mm	polyamide poliacétal acier inox	neutre -	500 x boîte 500
190.q.57 MKRQ511C16/1701	Rosace carrée 50x50x10 mm, trous de vis auto-filetantes avec ergots d'appui, trou -A- d 16 mm, col -B- d 21 mm, avec ressort droite-gauche, carré 8 mm	polyamide poliacétal acier inox	neutre -	500 x boîte 500
190.q.61 MKRQ511C16/12AG	Rosace carrée 50x50x10 mm, trous de vis auto-filetantes avec ergots d'appui, trou -A- d 16 mm, sans col, avec ressort droite-gauche, carré 7 mm	polyamide poliacétal acier inox	argent -	500 x boîte 500
190.q.62 MKRQ511C16/13AG	Rosace carrée 50x50x10 mm, trous de vis auto-filetantes avec ergots d'appui, trou -A- d 16 mm, col -B- d 20 mm, avec ressort droite-gauche, carré 7 mm	polyamide poliacétal acier inox	argent -	500 x boîte 500
190.q.63 MKRQ511C16/14AG	Rosace carrée 50x50x10 mm, trous de vis auto-filetantes avec ergots d'appui, trou -A- d 16 mm, col -B- d 21 mm, avec ressort droite-gauche, carré 7 mm	polyamide poliacétal acier inox	argent -	500 x boîte 500
190.q.67 MKRQ511C16/15AG	Rosace carrée 50x50x10 mm, trous de vis auto-filetantes avec ergots d'appui, trou -A- d 16 mm, sans col, avec ressort droite-gauche, carré 8 mm	polyamide poliacétal acier inox	argent -	500 x boîte 500
190.q.68 MKRQ511C16/16AG	Rosace carrée 50x50x10 mm, trous de vis auto-filetantes avec ergots d'appui, trou -A- d 16 mm, col -B- d 20 mm, avec ressort droite-gauche, carré 8 mm	polyamide poliacétal acier inox	argent -	500 x boîte 500
190.q.69 MKRQ511C16/17AG	Rosace carrée 50x50x10 mm, trous de vis auto-filetantes avec ergots d'appui, trou -A- d 16 mm, col -B- d 21 mm, avec ressort droite-gauche, carré 8 mm	polyamide poliacétal acier inox	argent -	500 x boîte 500



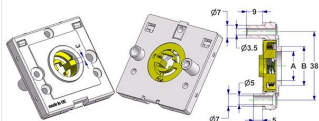
Prix spéciaux bruts pour grandes quantités:
regarde détails
Pour usage avec:
les rosaces carrée 50x50x10
de la pos. 190.p.01 à pos. 190.p.17
ou les cadres carrés 50x50x10
avec trou carré 37,5
de la pos. 190.p.21 à pos. 190.p.25
et la médaille carrée 37,5
de la pos. 190.p.31 à pos. 190.p.52

Position Code article	Description	Materiau	Couleur Finition	Emb. prim. Emb. sec.
190.q.73 MKRQ511C16/1801	Rosace carrée 50x50x10 mm, trou de tête vis et trou de vis auto-filetante avec ergots d'appui, trou -A- d 16 mm, sans col, avec ressort droite-gauche, carré 7 mm	polyamide poliacétal acier - inox	neutre -	500 x boîte 500
190.q.74 MKRQ511C16/1901	Rosace carrée 50x50x10 mm, trou de tête vis et trou de vis auto-filetante avec ergots d'appui, trou -A- d 16 mm, col -B- d 20 mm, avec ressort droite-gauche, carré 7 mm	polyamide poliacétal acier - inox	neutre -	500 x boîte 500
190.q.75 MKRQ511C16/2001	Rosace carrée 50x50x10 mm, trou de tête vis et trou de vis auto-filetante avec ergots d'appui, trou -A- d 16 mm, col -B- d 21 mm, avec ressort droite-gauche, carré 7 mm	polyamide poliacétal acier - inox	neutre -	500 x boîte 500
190.q.79 MKRQ511C16/2101	Rosace carrée 50x50x10 mm, trou de tête vis et trou de vis auto-filetante avec ergots d'appui, trou -A- d 16 mm, sans col, avec ressort droite-gauche, carré 8 mm	polyamide poliacétal acier - inox	neutre -	500 x boîte 500
190.q.80 MKRQ511C16/2201	Rosace carrée 50x50x10 mm, trou de tête vis et trou de vis auto-filetante avec ergots d'appui, trou -A- d 16 mm, col -B- d 20 mm, avec ressort droite-gauche, carré 8 mm	polyamide poliacétal acier - inox	neutre -	500 x boîte 500
190.q.81 MKRQ511C16/2301	Rosace carrée 50x50x10 mm, trou de tête vis et trou de vis auto-filetante avec ergots d'appui, trou -A- d 16 mm, col -B- d 21 mm, avec ressort droite-gauche, carré 8 mm	polyamide poliacétal acier - inox	neutre -	500 x boîte 500
190.q.85 MKRQ511C16/18AG	Rosace carrée 50x50x10 mm, trou de tête vis et trou de vis auto-filetante avec ergots d'appui, trou -A- d 16 mm, sans col, avec ressort droite-gauche, carré 7 mm	polyamide poliacétal acier - inox	argent -	500 x boîte 500
190.q.86 MKRQ511C16/19AG	Rosace carrée 50x50x10 mm, trou de tête vis et trou de vis auto-filetante avec ergots d'appui, trou -A- d 16 mm, col -B- d 20 mm, avec ressort droite-gauche, carré 7 mm	polyamide poliacétal acier - inox	argent -	500 x boîte 500
190.q.87 MKRQ511C16/20AG	Rosace carrée 50x50x10 mm, trou de tête vis et trou de vis auto-filetante avec ergots d'appui, trou -A- d 16 mm, col -B- d 21 mm, avec ressort droite-gauche, carré 7 mm	polyamide poliacétal acier - inox	argent -	500 x boîte 500
190.q.91 MKRQ511C16/21AG	Rosace carrée 50x50x10 mm, trou de tête vis et trou de vis auto-filetante avec ergots d'appui, trou -A- d 16 mm, sans col, avec ressort droite-gauche, carré 8 mm	polyamide poliacétal acier - inox	argent -	500 x boîte 500
190.q.92 MKRQ511C16/22AG	Rosace carrée 50x50x10 mm, trou de tête vis et trou de vis auto-filetante avec ergots d'appui, trou -A- d 16 mm, col -B- d 20 mm, avec ressort droite-gauche, carré 8 mm	polyamide poliacétal acier - inox	argent -	500 x boîte 500
190.q.93 MKRQ511C16/23AG	Rosace carrée 50x50x10 mm, trou de tête vis et trou de vis auto-filetante avec ergots d'appui, trou -A- d 16 mm, col -B- d 21 mm, avec ressort droite-gauche, carré 8 mm	polyamide poliacétal acier - inox	argent -	500 x boîte 500



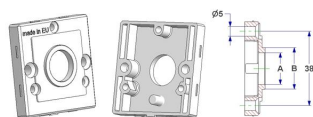
Prix spéciaux bruts pour grandes quantités:
regarde détails
Pour usage avec:
les rosaces carrée 50x50x10
de la pos.190.p.01 à pos.190.p.17
ou les cadres carrés 50x50x10
avec trou carré 37,5
de la pos.190.p.21 à pos.190.p.25
et la médaille carrée 37,5
de la pos.190.p.31 à pos.190.p.52

Position Code article	Description	Materiau	Couleur Finition	Emb. prim. Emb. sec.
190.q.96 MKRQ511C16/25AG	Rosace carrée 50x50x10 mm, trou de tête vis et trou de vis auto-filetante avec ergots d'appui, trou -A- d 16 mm, col -B- d 21 mm, avec ressort droite-gauche pour poignée fraisée	polyamide poliacétal acier - inox	argent -	500 x boîte 500
190.q.98 MKRQ511C16/28AG	Rosace carrée 50x50x10 mm, trou de tête vis et trou de vis auto-filetante avec ergots d'appui, trou -A- d 16 mm, avec ressort droite-gauche pour poignée fraisée	polyamide poliacétal acier - inox	argent -	500 x boîte 500



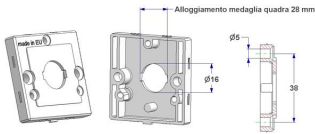
Prix spéciaux bruts pour grandes quantités:
regarde détails
Pour usage avec:
les rosaces carrée 50x50x10
de la pos.190.p.01 à pos.190.p.17
ou les cadres carrés 50x50x10
avec trou carré 37,5
de la pos.190.p.21 à pos.190.p.25
et la médaille carrée 37,5
de la pos.190.p.31 à pos.190.p.52

Position Code article	Description	Materiu	Couleur Finition	Emb. prim. Emb. sec.
190.r.01 MKRQ511A16/0001	Rosace carrée 50x50x10 mm, trous de tête vis sans ergots d'appui, trou -A- d 16 mm, sans col, pour ressort	polyamide	neutre -	500 x petit sac. 500
190.r.02 MKRQ511A16/0101	=Rosace carrée 50x50x10 mm, trous de tête vis sans ergots d'appui, trou -A- d 16 mm, col -B- d 20 mm, pour ressort=	polyamide	neutre -	500 x petit sac. 500
190.r.03 MKRQ511A16/0201	=Rosace carrée 50x50x10 mm, trous de tête vis sans ergots d'appui, trou -A- d 16 mm, col -B- d 21 mm, pour ressort=	polyamide	neutre -	500 x petit sac. 500
190.r.04 MKRQ511A16/0301	=Rosace carrée 50x50x10 mm, trous de tête vis sans ergots d'appui, trou -A- d 16 mm, col -B- d 24 mm, pour ressort=	polyamide	neutre -	500 x petit sac. 500
190.r.11 MKRQ511A18/0001	=Rosace carrée 50x50x10 mm, trous de tête vis sans ergots d'appui, trou -A- d 18 mm, sans col, pour ressort=	polyamide	neutre -	500 x petit sac. 500
190.r.21 MKRQ511A16/00AG	Rosace carrée 50x50x10 mm, trous de tête vis sans ergots d'appui, trou -A- d 16 mm, sans col, pour ressort	polyamide	argent -	500 x petit sac. 500
190.r.22 MKRQ511A16/01AG	=Rosace carrée 50x50x10 mm, trous de tête vis sans ergots d'appui, trou -A- d 16 mm, col -B- d 20 mm, pour ressort=	polyamide	argent -	500 x petit sac. 500
190.r.23 MKRQ511A16/02AG	Rosace carrée 50x50x10 mm, trous de tête vis sans ergots d'appui, trou -A- d 16 mm, col -B- d 21 mm, pour ressort	polyamide	argent -	500 x petit sac. 500
190.r.24 MKRQ511A16/03AG	Rosace carrée 50x50x10 mm, trous de tête vis sans ergots d'appui, trou -A- d 16 mm, col -B- d 24 mm, pour ressort	polyamide	argent -	500 x petit sac. 500
190.r.31 MKRQ511A18/00AG	Rosace carrée 50x50x10 mm, trous de tête vis sans ergots d'appui, trou -A- d 18 mm, sans col, pour ressort	polyamide	argent -	500 x petit sac. 500
190.r.35 MKRQ511A18/04AG	Rosace carrée 50x50x10 mm, trous de tête vis sans ergots d'appui, trou -A- d 18 mm, col -B- d 24 mm, pour ressort	polyamide	argent -	500 x petit sac. 500
190.r.40 MKRQ511A16/02OC	=Rosace carrée 50x50x10 mm, trous de tête vis sans ergots d'appui, trou -A- d 16 mm, col -B- d 21 mm, pour ressort=	polyamide	or clair -	500 x petit sac. 500
190.r.44 MKRQ511A18/04OC	=Rosace carrée 50x50x10 mm, trous de tête vis sans ergots d'appui, trou -A- d 18 mm, col -B- d 24 mm, pour ressort=	polyamide	or clair -	500 x petit sac. 500
190.r.54 MKRQ511A16/02NA	Rosace carrée 50x50x10 mm, trous de tête vis sans ergots d'appui, trou -A- d 16 mm, col -B- d 21 mm, pour ressort	polyamide	noir -	500 x petit sac. 500



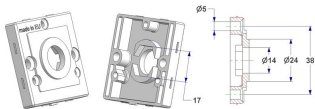
== : regarde détails
 Pour usage avec:
 les rosaces carrée 50x50x10
 de la pos.190.p.01 à pos.190.p.17
 ou les cadres carrés 50x50x10
 avec trou carré 37,5
 de la pos.190.p.21 à pos.190.p.25
 et la médaille carrée 37,5
 de la pos.190.p.31 à pos.190.p.52
 le ressort de torsion épaisseur 2,5
 à pos.348.b
 les rondelles arrêt ressort
 à pos.349.a ou 351.a
 circlip d 15 à pos.352.a

Position Code article	Description	Materiau	Couleur Finition	Emb. prim. Emb. sec.
190.r.61 MKRQ511M16/0001	Rosace carrée 50x50x10 mm, trous de tête vis sans ergots d'appui, trou d 16 mm, pour médaille carrée 28 mm, pour ressort	polyamide	neutre -	500 x petit sac. 500
190.r.71 MKRQ511M16/00AG	=Rosace carrée 50x50x10 mm, trous de tête vis sans ergots d'appui, trou d 16 mm, pour médaille carrée 28 mm, pour ressort=	polyamide	argent -	500 x petit sac. 500



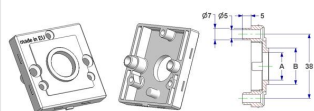
== : regarde détails
 Pour usage avec:
 les rosaces carrée 50x50x10 de la pos.190.p.01 à pos.190.p.17 ou les cadres carrés 50x50x10 avec trou carré 28 à pos.190.q.71 et la médaille carrée 28 à pos.190.p.81 le ressort de torsion épaisseur 2,5 à pos.348.b les rondelles arrêt ressort à pos.349.a ou 351.a circlip d 15 à pos.352.a

Position Code article	Description	Materiau	Couleur Finition	Emb. prim. Emb. sec.
190.r.81 MKRQ511E14/00AG	Rosace carrée 50x50x10 mm, trous de tête vis sans ergots d'appui, trou d 14 mm, col d 24 mm, avec hexagone 17 mm pour pommeau	polyamide	argent -	500 x petit sac. 500



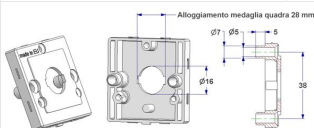
Pour usage avec:
 les rosaces carrée 50x50x10 de la pos.190.p.01 à pos.190.p.17 ou les cadres carrés 50x50x10 avec trou carré 37,5 de la pos.190.p.21 à pos.190.p.25 et la médaille carrée 37,5 de la pos.190.p.31 à pos.190.p.52

Position Code article	Description	Materiu	Couleur Finition	Emb. prim. Emb. sec.
190.s.01 MKRQ511A16/0401	=Rosace carrée 50x50x10 mm, trous de tête vis avec ergots d'appui, trou -A- d 16 mm, sans col, pour ressort=	polyamide	neutre -	500 x petit sac. 500
190.s.02 MKRQ511A16/0501	=Rosace carrée 50x50x10 mm, trous de tête vis avec ergots d'appui, trou -A- d 16 mm, col -B- d 20 mm, pour ressort=	polyamide	neutre -	500 x petit sac. 500
190.s.03 MKRQ511A16/0601	=Rosace carrée 50x50x10 mm, trous de tête vis avec ergots d'appui, trou -A- d 16 mm, col -B- d 21 mm, pour ressort=	polyamide	neutre -	500 x petit sac. 500
190.s.04 MKRQ511A16/0701	=Rosace carrée 50x50x10 mm, trous de tête vis avec ergots d'appui, trou -A- d 16 mm, col -B- d 24 mm, pour ressort=	polyamide	neutre -	500 x petit sac. 500
190.s.11 MKRQ511A18/0101	=Rosace carrée 50x50x10 mm, trous de tête vis avec ergots d'appui, trou -A- d 18 mm, sans col, pour ressort=	polyamide	neutre -	500 x petit sac. 500
190.s.21 MKRQ511A16/04AG	Rosace carrée 50x50x10 mm, trous de tête vis avec ergots d'appui, trou -A- d 16 mm, sans col, pour ressort	polyamide	argent -	500 x petit sac. 500
190.s.22 MKRQ511A16/05AG	=Rosace carrée 50x50x10 mm, trous de tête vis avec ergots d'appui, trou -A- d 16 mm, col -B- d 20 mm, pour ressort=	polyamide	argent -	500 x petit sac. 500
190.s.23 MKRQ511A16/06AG	Rosace carrée 50x50x10 mm, trous de tête vis avec ergots d'appui, trou -A- d 16 mm, col -B- d 21 mm, pour ressort	polyamide	argent -	500 x petit sac. 500
190.s.24 MKRQ511A16/07AG	=Rosace carrée 50x50x10 mm, trous de tête vis avec ergots d'appui, trou -A- d 16 mm, col -B- d 24 mm, pour ressort=	polyamide	argent -	500 x petit sac. 500
190.s.31 MKRQ511A18/01AG	=Rosace carrée 50x50x10 mm, trous de tête vis avec ergots d'appui, trou -A- d 18 mm, sans col, pour ressort=	polyamide	argent -	500 x petit sac. 500



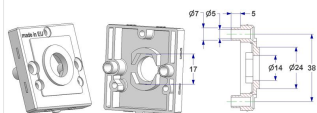
== : regarde détails
 Pour usage avec:
 les rosaces carrée 50x50x10
 de la pos.190.p.01 à pos.190.p.17
 ou les cadres carrés 50x50x10
 avec trou carré 37,5
 de la pos.190.p.21 à pos.190.p.25
 et la médaille carrée 37,5
 de la pos.190.p.31 à pos.190.p.52
 le ressort de torsion épaisseur 2,5
 à pos.348.b
 les rondelles arrêt ressort
 à pos.349.a ou 351.a
 circlip d 15 à pos.352.a

Position Code article	Description	Materiu	Couleur Finition	Emb. prim. Emb. sec.
190.s.61 MKRQ511M16/0101	=Rosace carrée 50x50x10 mm, trous de tête vis avec ergots d'appui, trou d 16 mm, pour médaille carrée 28 mm, pour ressort=	polyamide	neutre -	500 x petit sac. 500
190.s.71 MKRQ511M16/01AG	=Rosace carrée 50x50x10 mm, trous de tête vis avec ergots d'appui, trou d 16 mm, pour médaille carrée 28 mm, pour ressort=	polyamide	argent -	500 x petit sac. 500



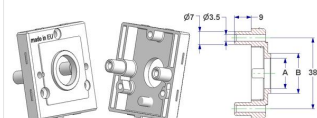
== : regarde détails
 Pour usage avec:
 les rosaces carrée 50x50x10
 de la pos.190.p.01 à pos.190.p.17
 ou les cadres carrés 50x50x10
 avec trou carré 28 à pos.190.q.71
 et la médaille carrée 28 à pos.190.p.81
 le ressort de torsion épaisseur 2,5
 à pos.348.b
 les rondelles arrêt ressort
 à pos.349.a ou 351.a
 circlip d 15 à pos.352.a

Position Code article	Description	Materiu	Couleur Finition	Emb. prim. Emb. sec.
190.s.81 MKRQ511E14/01AG	=Rosace carrée 50x50x10 mm, trous de tête vis avec ergots d'appui, trou d 14 mm, col d 24 mm, avec hexagone 17 mm pour pommeau=	polyamide	argent -	500 x petit sac. 500



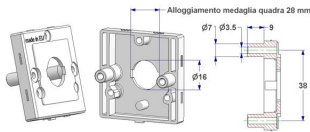
== : regarde détails
 Pour usage avec:
 les rosaces carrée 50x50x10
 de la pos.190.p.01 à pos.190.p.17
 ou les cadres carrés 50x50x10
 avec trou carré 37,5
 de la pos.190.p.21 à pos.190.p.25
 et la médaille carrée 37,5
 de la pos.190.p.31 à pos.190.p.52

Position Code article	Description	Materiu	Couleur Finition	Emb. prim. Emb. sec.
190.t.01 MKRQ511A16/0801	=Rosace carrée 50x50x10 mm, trous de vis auto-filetantes avec ergots d'appui, trou -A- d 16 mm, sans col, pour ressort=	polyamide	neutre -	500 x petit sac. 500
190.t.02 MKRQ511A16/0901	=Rosace carrée 50x50x10 mm, trous de vis auto-filetantes avec ergots d'appui, trou -A- d 16 mm, col -B- d 20 mm, pour ressort=	polyamide	neutre -	500 x petit sac. 500
190.t.03 MKRQ511A16/1001	=Rosace carrée 50x50x10 mm, trous de vis auto-filetantes avec ergots d'appui, trou -A- d 16 mm, col -B- d 21 mm, pour ressort=	polyamide	neutre -	500 x petit sac. 500
190.t.04 MKRQ511A16/1101	=Rosace carrée 50x50x10 mm, trous de vis auto-filetantes avec ergots d'appui, trou -A- d 16 mm, col -B- d 24 mm, pour ressort=	polyamide	neutre -	500 x petit sac. 500
190.t.11 MKRQ511A18/0201	=Rosace carrée 50x50x10 mm, trous de vis auto-filetantes avec ergots d'appui, trou -A- d 18 mm, sans col, pour ressort=	polyamide	neutre -	500 x petit sac. 500
190.t.21 MKRQ511A16/08AG	=Rosace carrée 50x50x10 mm, trous de vis auto-filetantes avec ergots d'appui, trou -A- d 16 mm, sans col, pour ressort=	polyamide	argent -	500 x petit sac. 500
190.t.22 MKRQ511A16/09AG	=Rosace carrée 50x50x10 mm, trous de vis auto-filetantes avec ergots d'appui, trou -A- d 16 mm, col -B- d 20 mm, pour ressort=	polyamide	argent -	500 x petit sac. 500
190.t.23 MKRQ511A16/10AG	=Rosace carrée 50x50x10 mm, trous de vis auto-filetantes avec ergots d'appui, trou -A- d 16 mm, col -B- d 21 mm, pour ressort=	polyamide	argent -	500 x petit sac. 500
190.t.24 MKRQ511A16/11AG	=Rosace carrée 50x50x10 mm, trous de vis auto-filetantes avec ergots d'appui, trou -A- d 16 mm, col -B- d 24 mm, pour ressort=	polyamide	argent -	500 x petit sac. 500
190.t.31 MKRQ511A18/02AG	=Rosace carrée 50x50x10 mm, trous de vis auto-filetantes avec ergots d'appui, trou -A- d 18 mm, sans col, pour ressort=	polyamide	argent -	500 x petit sac. 500



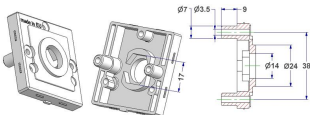
== : regarde détails
 Pour usage avec:
 les rosaces carrée 50x50x10
 de la pos.190.p.01 à pos.190.p.17
 ou les cadres carrés 50x50x10
 avec trou carré 37,5
 de la pos.190.p.21 à pos.190.p.25
 et la médaille carrée 37,5
 de la pos.190.p.31 à pos.190.p.52
 le ressort de torsion épaisseur 2,5
 à pos.348.b
 les rondelles arrêt ressort
 à pos.349.a ou 351.a
 circlip d 15 à pos.352.a

Position Code article	Description	Materiau	Couleur Finition	Emb. prim. Emb. sec.
190.t.61 MKRQ511M16/0201	=Rosace carrée 50x50x10 mm, trous de vis auto-filetantes avec ergots d'appui, trou d 16 mm, pour médaille carrée 28 mm, pour ressort=	polyamide	neutre -	500 x petit sac. 500
190.t.71 MKRQ511M16/02AG	=Rosace carrée 50x50x10 mm, trous de vis auto-filetantes avec ergots d'appui, trou d 16 mm, pour médaille carrée 28 mm, pour ressort=	polyamide	argent -	500 x petit sac. 500



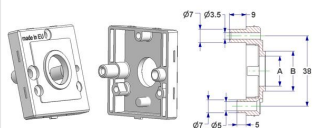
Pour usage avec:
 les rosaces carrée 50x50x10 de la pos.190.p.01 à pos.190.p.17 ou les cadres carrés 50x50x10 avec trou carré 28 à pos.190.q.71 et la médaille carrée 28 à pos.190.p.81 le ressort de torsion épaisseur 2,5 à pos.348.b
 les rondelles arrêt ressort à pos.349.a ou 351.a
 circlip d 15 à pos.352.a

Position Code article	Description	Materiau	Couleur Finition	Emb. prim. Emb. sec.
190.t.81 MKRQ511E14/0201	=Rosace carrée 50x50x10 mm, trous de vis auto-filetantes avec ergots d'appui, trou d 14 mm, col d 24 mm, avec hexagone 17 mm pour pommeau=	polyamide	neutre -	500 x petit sac. 500



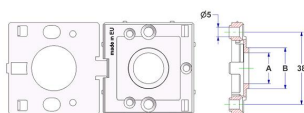
== : regarde détails
 Pour usage avec:
 les rosaces carrée 50x50x10 de la pos.190.p.01 à pos.190.p.17 ou les cadres carrés 50x50x10 avec trou carré 37,5 de la pos.190.p.21 à pos.190.p.25 et la médaille carrée 37,5 de la pos.190.p.31 à pos.190.p.52

Position Code article	Description	Materiu	Couleur Finition	Emb. prim. Emb. sec.
190.u.01 MKRQ511A16/1201	=Rosace carrée 50x50x10 mm, trou de tête vis et trou de vis auto-filetante avec ergots d'appui, trou -A- d 16 mm, sans col, pour ressort=	polyamide	neutre -	500 x petit sac. 500
190.u.02 MKRQ511A16/1301	=Rosace carrée 50x50x10 mm, trou de tête vis et trou de vis auto-filetante avec ergots d'appui, trou -A- d 16 mm, col -B- d 20 mm, pour ressort=	polyamide	neutre -	500 x petit sac. 500
190.u.03 MKRQ511A16/1401	=Rosace carrée 50x50x10 mm, trou de tête vis et trou de vis auto-filetante avec ergots d'appui, trou -A- d 16 mm, col -B- d 21 mm, pour ressort=	polyamide	neutre -	500 x petit sac. 500
190.u.04 MKRQ511A16/1501	=Rosace carrée 50x50x10 mm, trou de tête vis et trou de vis auto-filetante avec ergots d'appui, trou -A- d 16 mm, col -B- d 24 mm, pour ressort=	polyamide	neutre -	500 x petit sac. 500
190.u.11 MKRQ511A18/0301	=Rosace carrée 50x50x10 mm, trou de tête vis et trou de vis auto-filetante avec ergots d'appui, trou -A- d 18 mm, sans col, pour ressort=	polyamide	neutre -	500 x petit sac. 500
190.u.21 MKRQ511A16/12AG	=Rosace carrée 50x50x10 mm, trou de tête vis et trou de vis auto-filetante avec ergots d'appui, trou -A- d 16 mm, sans col, pour ressort=	polyamide	argent -	500 x petit sac. 500
190.u.22 MKRQ511A16/13AG	Rosace carrée 50x50x10 mm, trou de tête vis et trou de vis auto-filetante avec ergots d'appui, trou -A- d 16 mm, col -B- d 20 mm, pour ressort	polyamide	argent -	500 x petit sac. 500
190.u.23 MKRQ511A16/14AG	=Rosace carrée 50x50x10 mm, trou de tête vis et trou de vis auto-filetante avec ergots d'appui, trou -A- d 16 mm, col -B- d 21 mm, pour ressort=	polyamide	argent -	500 x petit sac. 500
190.u.24 MKRQ511A16/15AG	=Rosace carrée 50x50x10 mm, trou de tête vis et trou de vis auto-filetante avec ergots d'appui, trou -A- d 16 mm, col -B- d 24 mm, pour ressort=	polyamide	argent -	500 x petit sac. 500
190.u.31 MKRQ511A18/03AG	=Rosace carrée 50x50x10 mm, trou de tête vis et trou de vis auto-filetante avec ergots d'appui, trou -A- d 18 mm, sans col, pour ressort=	polyamide	argent -	500 x petit sac. 500
190.u.35 MKRQ511A18/05AG	=Rosace carrée 50x50x10 mm, trou de tête vis et trou de vis auto-filetante avec ergots d'appui, trou -A- d 18 mm, col -B- d 24 mm, pour ressort=	polyamide	argent -	500 x petit sac. 500



== : regarde détails
 Pour usage avec:
 les rosaces carrée 50x50x10 de la pos.190.p.01 à pos.190.p.17 ou les cadres carrés 50x50x10 avec trou carré 37,5 de la pos.190.p.21 à pos.190.p.25 et la médaille carrée 37,5 de la pos.190.p.31 à pos.190.p.52 le ressort de torsion épaisseur 2,5 à pos.348.b les rondelles arrêt ressort à pos.349.a ou 351.a circlip d 15 à pos.352.a

Position Code article	Description	Materiu	Couleur Finition	Emb. prim. Emb. sec.
190.u.45 MKRQ511B16/00AG	Rosace carrée 50x50x10 mm, trous de tête vis sans ergots d'appui, trou -A- d 16 mm, col -B- d 21 mm, sans ressorts	polyamide	argent -	500 x petit sac. 500
190.u.46 MKRQ511B16/01AG	Rosace carrée 50x50x10 mm, trous de tête vis sans ergots d'appui, trou -A- d 16 mm, sans col, sans ressorts	polyamide	argent -	500 x petit sac. 500



Pour usage avec:
 les rosaces carrée 50x50x10 de la pos.190.p.01 à pos.190.p.17 ou les cadres carrés 50x50x10 avec trou carré 37,5 de la pos.190.p.21 à pos.190.p.25 et la médaille carrée 37,5 de la pos.190.p.31 à pos.190.p.52

Position Code article	Description	Materiu	Couleur Finition	Emb. prim. Emb. sec.
190.u.50 MKRQ511B16/02AG	Rosace carrée 50x50x10 mm, trous de tête vis avec ergots d'appui, trou -A- d 16 mm, sans col, sans ressorts	polyamide	argent -	500 x petit sac. 500
190.u.51 MKRQ511B16/0201	Rosace carrée 50x50x10 mm, trous de tête vis avec ergots d'appui, trou -A- d 16 mm, sans col, sans ressorts	polyamide	neutre -	500 x petit sac. 500

Pour usage avec:
les rosaces carrée 50x50x10
de la pos.190.p.01 à pos.190.p.17
ou les cadres carrés 50x50x10
avec trou carré 37,5
de la pos.190.p.21 à pos.190.p.25
et la médaille carrée 37,5
de la pos.190.p.31 à pos.190.p.52

Position Code article	Description	Materiu	Couleur Finition	Emb. prim. Emb. sec.
190.u.55 MKRQ511B16/03AG	Rosace carrée 50x50x10 mm, trous de vis auto-filetantes avec ergots d'appui, trou -A- d 16 mm, sans col, sans ressorts	polyamide	argent -	500 x petit sac. 500

Pour usage avec:
les rosaces carrée 50x50x10
de la pos.190.p.01 à pos.190.p.17
ou les cadres carrés 50x50x10
avec trou carré 37,5
de la pos.190.p.21 à pos.190.p.25
et la médaille carrée 37,5
de la pos.190.p.31 à pos.190.p.52

Position Code article	Description	Materiu	Couleur Finition	Emb. prim. Emb. sec.
190.u.61 MKRQ511M16/0301	=Rosace carrée 50x50x10 mm, trou de tête vis et trou de vis auto-filetante avec ergots d'appui, trou d 16 mm, pour médaille carrée 28 mm, pour ressort=	polyamide	neutre -	500 x petit sac. 500
190.u.71 MKRQ511M16/03AG	=Rosace carrée 50x50x10 mm, trou de tête vis et trou de vis auto-filetante avec ergots d'appui, trou d 16 mm, pour médaille carrée 28 mm, pour ressort=	polyamide	argent -	500 x petit sac. 500

== : regarde détails
Pour usage avec:
les rosaces carrée 50x50x10
de la pos.190.p.01 à pos.190.p.17
ou les cadres carrés 50x50x10
avec trou carré 28 à pos.190.q.71
et la médaille carrée 28 à pos.190.p.81
le ressort de torsion épaisseur 2,5
à pos.348.b
les rondelles arrêt ressort
à pos.349.a ou 351.a
circlip d 15 à pos.352.a