

atp di F. Garzoni

I - 25074 LAVENONE - BS - ITALY

via del Tram, 8

P.Iva P.Iva IT00232730986

FAX +39 0365 823054

www.atp.it- info@atp.it

Update: 23-09-2019 06:41:31

articoli tecnici per l'industria e la casa

termoplastici e metalli

industrial and housing technical items

thermoplastic and metal



CATALOGUE - MA - Accessoires pour l'industrie de poignée



Notre catalogue en ligne sur www.atp.it est toujours à jour.

Index (par ordre d'apparition dans le catalogue):

- Rosaces rectangulaires métal

Commande minimum= 1 sac/boîte

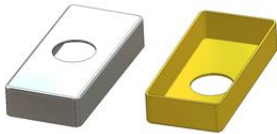
Les mesures et poids indiqués dans le catalogue sont des valeurs nominales.

**Les articles avec la description entre égales (= =) sont versions spéciaux,
sans disponibilité immédiate en magasin.**

Éliminer jusqu'à 1% est considéré comme normal.

Accessoires pour poignées / Rosaces rectangulaires métal / 30x65

Position Code article	Description	Materiu	Couleur Finition	Emb. prim. Emb. sec.
750.b MTRR365000/0000	Rosace rectangulaire 30x65x12(0,8) mm, trou d 16 mm	laiton	- grezzo	500 x boîte 500
750.d MLRR365000/0000	Rosace rectangulaire 30x65x12(1,0) mm, trou d 16 mm	aluminium	- grezzo	500 x boîte 500
750.d.05 MLRR365000/0100	Rosace rectangulaire 30x65x12(1,0) mm, trou d 22 mm	aluminium	- grezzo	500 x boîte 500
750.d.08 MLRR365000/0200	Rosace rectangulaire 30x65x12(1,0) mm, sans trou	aluminium	- grezzo	500 x boîte 500
750.d.30 MRRR365000/0000	Rosace rectangulaire 30x65x12(0,8) mm, trou d 16 mm	fer	- grezzo	500 x boîte 500
750.f MXRR365000/0000	Rosace rectangulaire 30x65x12(0,8) mm, trou d 16 mm	acier inox	- grezzo	500 x boîte 500



La rosace ovale métallique ne se clipse pas sur la contre rosace, mais est fixée par la poignée montée.
 Pour usage avec:
 les rosaces ovales 30x65x12 4 positions à pos.304.q , à pos.304.t de la pos.305.a à pos.305.g de la pos.306.a à pos.306.g de la pos.306.h.02 à pos.306.h.09 de la pos.306.i.02 à pos.306.i.09 à pos.306.l.05 et pos.306.n.05 de la pos.306.t à pos.306.v
 les rosaces ovales 30x65x12 8 positions de la pos.307.c.01 à pos.307.c.07 de la pos.307.c.08 à pos.307.c.30
 les rosaces ovales 30x65x12 8 positions, en métal de la pos.307.a à pos.307.a.10, à pos.307.b
 et les rosaces ovales 30x65 4 positions pour montage à clips de la poignée pos.307.c.50 et 307.c.70