

**atp di F. Garzoni**

I - 25074 LAVENONE - BS - ITALY

via del Tram, 8

P.Iva P.Iva IT00232730986

FAX +39 030 8382080

www.atp.it - info@atp.it

**Update: 08-06-2023 08:18:30**

articoli tecnici per l'industria e la casa

termoplastici e metalli

**industrial and housing technical items**

**thermoplastic and metal**



## **CATALOGUE - MA - Accessoires pour l'industrie de poignée**



Notre catalogue en ligne sur [www.atp.it](http://www.atp.it) est toujours à jour.



Index (par ordre d'apparition dans le catalogue):

- Olives de fenêtre (4-8 positions)

**Commande minimum= 1 sac/boîte**

**Les mesures et poids indiqués dans le catalogue sont des valeurs nominales.**

**Les articles avec la description entre égales (= =) sont versions spéciaux,  
sans disponibilité immédiate en magasin.**

**Éliminer jusqu'à 1% est considéré comme normal.**

Position Code article	Description	Materiu	Couleur Finition	Emb. prim. Emb. sec.
304.p.05 MKDV365N16/0001	Rosace ovale 30x65 mm à 4 positions, trous de vis sans ergots d'appui, trou -A- d 16 mm, pour tige réglable, dentée sur 2 côtés	polyamide poliacétal acier	neutre -	500 x boîte 500
		<p>Pour usage avec: les rosaces ovales 30x65x12 de la pos.302.a à pos.304.a et les rosaces rectangulaires 30x65x12 de la pos.750.b à pos.750.f et tige réglable, dentée sur 2 côtés de la pos.313.l.05</p>		

Position Code article	Description	Materiu	Couleur Finition	Emb. prim. Emb. sec.
304.p.10 MKDV365N16/0101	Rosace ovale 30x65 mm à 4 positions, trous de vis avec ergots d'appui, trou -A- d 16 mm, pour tige réglable, dentée sur 2 côtés	polyamide poliacétal acier	neutre -	500 x boîte 500
		<p>Pour usage avec: les rosaces ovales 30x65x12 de la pos.302.a à pos.304.a et les rosaces rectangulaires 30x65x12 de la pos.750.b à pos.750.f et tige réglable, dentée sur 2 côtés de la pos.313.l.05</p>		

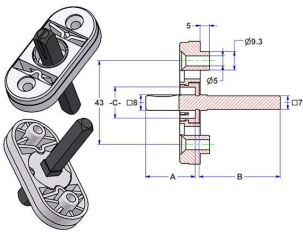
Position Code article	Description	Materiu	Couleur Finition	Emb. prim. Emb. sec.
304.q MKDV365B16/0001	Rosace ovale 30x65 mm à 4-8 positions, trous de vis sans ergots d'appui, trou d 18 mm	poliacétal	neutre	250 x petit sac 2.000
		<p>Pour usage avec: les rosaces ovales 30x65x12 de la pos.302.a à pos.304.a et les rosaces rectangulaires 30x65x12 de la pos.750.b à pos.750.f et avec le rotor avec 4 positions pour montage à clips de la poignée pos.313.b.20</p>		

Position Code article	Description	Materiu	Couleur Finition	Emb. prim. Emb. sec.
304.t MKDV365B16/0101	Rosace ovale 30x65 mm à 4-8 positions, trous de vis avec ergots d'appui, trou d 18 mm	poliacétal	neutre	250 x petit sac 250
		<p>Pour usage avec: les rosaces ovales 30x65x12 de la pos.302.a à pos.304.a et les rosaces rectangulaires 30x65x12 de la pos.750.b à pos.750.f et avec le rotor avec 4 positions pour montage à clips de la poignée pos.313.b.20</p>		

Position Code article	Description	Materiu	Couleur Finition	Emb. prim. Emb. sec.
305.b MKDV365A16/0101	Rosace ovale 30x65 mm à 4 positions, trous de vis avec ergots d'appui, avec tige zinguée carrée 7x61 mm, saillie tige côté poignée -A- 29 mm, côté fenêtre -B- 30 mm	polyamide poliacétal fer	neutre -	250 x boîte 250
305.c MKDV365A16/0201	Rosace ovale 30x65 mm à 4 positions, trous de vis avec ergots d'appui, avec tige zinguée carrée 7x67 mm, saillie tige côté poignée -A- 29 mm, côté fenêtre -B- 36 mm	polyamide poliacétal fer	neutre -	250 x boîte 250
305.d MKDV365A16/0301	Rosace ovale 30x65 mm à 4 positions, trous de vis avec ergots d'appui, avec tige zinguée carrée 7x70 mm, saillie tige côté poignée -A- 28 mm, côté fenêtre -B- 39 mm	polyamide poliacétal fer	neutre -	250 x boîte 250
305.e MKDV365A16/0401	Rosace ovale 30x65 mm à 4 positions, trous de vis avec ergots d'appui, avec tige zinguée carrée 7x74 mm, saillie tige côté poignée -A- 29 mm, côté fenêtre -B- 43 mm	polyamide poliacétal fer	neutre -	250 x boîte 250
305.f MKDV365A16/1101	Rosace ovale 30x65 mm à 4 positions, trous de vis avec ergots d'appui, avec tige zinguée carrée 7x80 mm, saillie tige côté poignée -A- 27 mm, côté fenêtre -B- 51 mm	polyamide poliacétal fer	neutre -	250 x boîte 250
305.g MKDV365A16/1201	Rosace ovale 30x65 mm à 4 positions, trous de vis avec ergots d'appui, avec tige zinguée carrée 7x64 mm, saillie tige côté poignée -A- 28 mm, côté fenêtre -B- 32 mm	polyamide poliacétal fer	neutre -	250 x boîte 250
		Pour usage avec: les rosaces ovales 30x65x12 de la pos.302.a à pos.304.a et les rosaces rectangulaires 30x65x12 de la pos.750.b à pos.750.f		

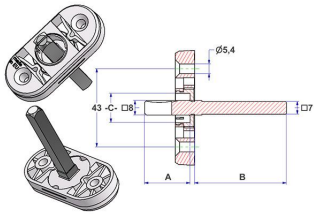
Position Code article	Description	Materiu	Couleur Finition	Emb. prim. Emb. sec.
306.c MKDV365A16/0701	Rosace ovale 30x65 mm à 4 positions, trous de vis sans ergots d'appui, avec tige zinguée carrée 7x67 mm, saillie tige côté poignée -A- 29 mm, côté fenêtre -B- 36 mm	polyamide poliacétal fer	neutre -	250 x boîte 250
306.d MKDV365A16/0801	Rosace ovale 30x65 mm à 4 positions, trous de vis sans ergots d'appui, avec tige zinguée carrée 7x70 mm, saillie tige côté poignée -A- 29 mm, côté fenêtre -B- 39 mm	polyamide poliacétal fer	neutre -	250 x boîte 250
306.e MKDV365A16/0901	Rosace ovale 30x65 mm à 4 positions, trous de vis sans ergots d'appui, avec tige zinguée carrée 7x74 mm, saillie tige côté poignée -A- 28 mm, côté fenêtre -B- 43 mm	polyamide poliacétal fer	neutre -	250 x boîte 250
306.f MKDV365A16/1001	Rosace ovale 30x65 mm à 4 positions, trous de vis sans ergots d'appui, avec tige zinguée carrée 7x80 mm, saillie tige côté poignée -A- 27 mm, côté fenêtre -B- 51 mm	polyamide poliacétal fer	neutre -	250 x boîte 250
306.g MKDV365A16/1301	Rosace ovale 30x65 mm à 4 positions, trous de vis sans ergots d'appui, avec tige zinguée carrée 7x64 mm, saillie tige côté poignée -A- 28 mm, côté fenêtre -B- 32 mm	polyamide poliacétal fer	neutre -	250 x boîte 250
		Pour usage avec: les rosaces ovales 30x65x12 de la pos.302.a à pos.304.a et les rosaces rectangulaires 30x65x12 de la pos.750.b à pos.750.f		

Position Code article	Description	Materiu	Couleur Finition	Emb. prim. Emb. sec.
306.h.02 MKDV365C16/0201	Rosace ovale 30x65 mm à 4 positions, trou -C- 16 mm, trous de vis avec ergots d'appui, avec tige zinguée carrée 7x8x63 mm, saillie tige côté poignée -A- 25 mm, côté fenêtre -B- 36 mm	polyamide poliacétal fer	neutre -	250 x boîte 250
306.h.03 MKDV365C16/0301	Rosace ovale 30x65 mm à 4 positions, trou -C- 16 mm, trous de vis avec ergots d'appui, avec tige zinguée carrée 7x8x69 mm, saillie tige côté poignée -A- 25 mm, côté fenêtre -B- 42 mm	polyamide poliacétal fer	neutre -	250 x boîte 250
306.h.04 MKDV365C16/0401	Rosace ovale 30x65 mm à 4 positions, trou -C- 16 mm, trous de vis avec ergots d'appui, avec tige zinguée carrée 7x8x78 mm, saillie tige côté poignée -A- 25 mm, côté fenêtre -B- 51 mm	polyamide poliacétal fer	neutre -	250 x boîte 250
306.h.06 MKDV365C16/1001	Rosace ovale 30x65 mm à 4 positions, trou -C- 16 mm, trous de vis avec ergots d'appui, avec tige zinguée carrée 7x8x88 mm, saillie tige côté poignée -A- 25 mm, côté fenêtre -B- 61 mm	polyamide poliacétal fer	neutre -	250 x boîte 250
306.h.20 MKDV365C18/0001	Rosace ovale 30x65 mm à 4 positions, trou -C- 18 mm, trous de vis avec ergots d'appui, avec tige zinguée carrée 7x8x63 mm, saillie tige côté poignée -A- 25 mm, côté fenêtre -B- 36 mm	polyamide poliacétal fer	neutre -	250 x boîte 250
306.h.25 MKDV365C18/0201	Rosace ovale 30x65 mm à 4 positions, trou -C- 18 mm, trous de vis avec ergots d'appui, avec tige zinguée carrée 7x8x78 mm, saillie tige côté poignée -A- 25 mm, côté fenêtre -B- 51 mm	polyamide poliacétal fer	neutre -	250 x boîte 250
306.h.30 MKDV365C18/0401	Rosace ovale 30x65 mm à 4 positions, trou -C- 18 mm, trous de vis avec ergots d'appui, avec tige zinguée carrée 7x8x88 mm, saillie tige côté poignée -A- 25 mm, côté fenêtre -B- 61 mm	polyamide poliacétal fer	neutre -	250 x boîte 250



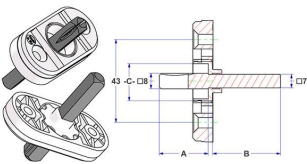
Quantité minimum de commande:1.000 pcs  
 Pour usage avec:  
 les rosaces ovales 30x65x12  
 de la pos.302.a à pos.304.a  
 et les rosaces rectangulaires 30x65x12  
 de la pos.750.b à pos.750.f

Position Code article	Description	Materiu	Couleur Finition	Emb. prim. Emb. sec.
306.i.02 MKDV365C16/0701	Rosace ovale 30x65 mm à 4 positions, trou -C- 16 mm, trous de vis sans ergots d'appui, avec tige zinguée carrée 7x8x63 mm, saillie tige côté poignée -A- 25 mm, côté fenêtre -B- 36 mm	polyamide poliacétal fer	neutre -	250 x boîte 250
306.i.03 MKDV365C16/0801	Rosace ovale 30x65 mm à 4 positions, trou -C- 16 mm, trous de vis sans ergots d'appui, avec tige zinguée carrée 7x8x69 mm, saillie tige côté poignée -A- 25 mm, côté fenêtre -B- 42 mm	polyamide poliacétal fer	neutre -	250 x boîte 250
306.i.04 MKDV365C16/0901	Rosace ovale 30x65 mm à 4 positions, trou -C- 16 mm, trous de vis sans ergots d'appui, avec tige zinguée carrée 7x8x78 mm, saillie tige côté poignée -A- 25 mm, côté fenêtre -B- 51 mm	polyamide poliacétal fer	neutre -	250 x boîte 250
306.i.06 MKDV365C16/1101	Rosace ovale 30x65 mm à 4 positions, trou -C- 16 mm, trous de vis sans ergots d'appui, avec tige zinguée carrée 7x8x88 mm, saillie tige côté poignée -A- 25 mm, côté fenêtre -B- 61 mm	polyamide poliacétal fer	neutre -	250 x boîte 250
306.i.20 MKDV365C18/0101	Rosace ovale 30x65 mm à 4 positions, trou -C- 18 mm, trous de vis sans ergots d'appui, avec tige zinguée carrée 7x8x63 mm, saillie tige côté poignée -A- 25 mm, côté fenêtre -B- 36 mm	polyamide poliacétal fer	neutre -	250 x boîte 250
306.i.25 MKDV365C18/0301	Rosace ovale 30x65 mm à 4 positions, trou -C- 18 mm, trous de vis sans ergots d'appui, avec tige zinguée carrée 7x8x78 mm, saillie tige côté poignée -A- 25 mm, côté fenêtre -B- 51 mm	polyamide poliacétal fer	neutre -	250 x boîte 250
306.i.30 MKDV365C18/0501	Rosace ovale 30x65 mm à 4 positions, trou -C- 18 mm, trous de vis sans ergots d'appui, avec tige zinguée carrée 7x8x88 mm, saillie tige côté poignée -A- 25 mm, côté fenêtre -B- 61 mm	polyamide poliacétal fer	neutre -	250 x boîte 250



Quantité minimum de commande:1.000 pcs  
 Pour usage avec:  
 les rosaces ovales 30x65x12  
 de la pos.302.a à pos.304.a  
 et les rosaces rectangulaires 30x65x12  
 de la pos.750.b à pos.750.f

Position Code article	Description	Materiu	Couleur Finition	Emb. prim. Emb. sec.
306.i.20 MKDV365C18/0101	Rosace ovale 30x65 mm à 4 positions, trou -C- 18 mm, trous de vis sans ergots d'appui, avec tige zinguée carrée 7x8x63 mm, saillie tige côté poignée -A- 25 mm, côté fenêtre -B- 36 mm	polyamide poliacétal fer	neutre -	250 x boîte 250
306.i.25 MKDV365C18/0301	Rosace ovale 30x65 mm à 4 positions, trou -C- 18 mm, trous de vis sans ergots d'appui, avec tige zinguée carrée 7x8x78 mm, saillie tige côté poignée -A- 25 mm, côté fenêtre -B- 51 mm	polyamide poliacétal fer	neutre -	250 x boîte 250
306.i.30 MKDV365C18/0501	Rosace ovale 30x65 mm à 4 positions, trou -C- 18 mm, trous de vis sans ergots d'appui, avec tige zinguée carrée 7x8x88 mm, saillie tige côté poignée -A- 25 mm, côté fenêtre -B- 61 mm	polyamide poliacétal fer	neutre -	250 x boîte 250



Quantité minimum de commande:1.000 pcs  
 Pour usage avec:  
 les rosaces ovales 30x65x12  
 de la pos.302.a à pos.304.a  
 et les rosaces rectangulaires 30x65x12  
 de la pos.750.b à pos.750.f



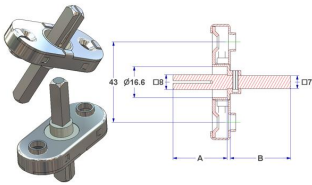


Position Code article	Description	Materiu	Couleur Finition	Emb. prim. Emb. sec.
306.o.05 MKDV365J16/0001	Rosace ovale 30x65 mm à 4 positions, trous de vis avec ergots d'appui, avec tige zinguée carrée 7x8x70 mm, carrée 8 mm revêtue, sans douille, saillie tige côté poignée -A- 29 mm, côté fenêtre -B- 39 mm	polyamide poliacétal fer	neutre -	250 x boîte 250
		Pour usage avec: les rosaces ovales 30x65x12 de la pos.302.a à pos.304.a et les rosaces rectangulaires 30x65x12 de la pos.750.b à pos.750.f c: cliquez <a href="#">ici</a> pour plus d'informations		

Position Code article	Description	Materiu	Couleur Finition	Emb. prim. Emb. sec.
306.v MKDV365A16/1601	Rosace ovale 30x65 mm à 4 positions, trous de vis sans ergots d'appui, avec tige zinguée carrée 7x73 mm sans fraisage, saillie tige côté poignée -A- 19 mm, côté fenêtre -B- 51 mm	polyamide poliacétal fer	neutre -	250 x boîte 250
		Pour usage avec: les rosaces ovales 30x65x12 de la pos.302.a à pos.304.a et les rosaces rectangulaires 30x65x12 de la pos.750.b à pos.750.f		

Position Code article	Description	Materiu	Couleur Finition	Emb. prim. Emb. sec.
307.a MRDV365A16/0000	Rosace ovale 30x65 mm à 4 positions, trous de vis sans ergots d'appui, avec tige zinguée carrée 7x8x63 mm, saillie tige côté poignée -A- 29 mm, côté fenêtre -B- 32 mm	fer zamak	- nichelato	200 x boîte 125
307.a.10 MRDV365A16/0400	Rosace ovale 30x65 mm à 4 positions, trous de vis sans ergots d'appui, avec tige zinguée carrée 7x8x85 mm, saillie tige côté poignée -A- 29 mm, côté fenêtre -B- 55 mm	fer laiton	- -	125 x boîte 250
		Pour usage avec: la garniture d d 19x21x1,6 de la pos.63.a à pos.63.g les rosaces ovales 30x65x12 de la pos.302.a à pos.304.a et les rosaces rectangulaires 30x65x12 de la pos.750.b à pos.750.f		

Position Code article	Description	Materiau	Couleur Finition	Emb. prim. Emb. sec.
307.a.01 MRDV365A16/0200	Rosace ovale 30x65 mm à 4 positions, trous de vis avec ergots d'appui, avec tige zinguée carrée 7x8x57 mm, saillie tige côté poignée -A- 29 mm, côté fenêtre -B- 26 mm	fer zamak	- nichelato	125 x boîte 200
307.b MRDV365A16/0100	Rosace ovale 30x65 mm à 4 positions, trous de vis avec ergots d'appui, avec tige zinguée carrée 7x8x63 mm, saillie tige côté poignée -A- 29 mm, côté fenêtre -B- 32 mm	fer zamak	- nichelato	125 x boîte 200



Pour usage avec:  
 les rosaces ovales 30x65x12  
 de la pos.302.a à pos.304.a  
 et les rosaces rectangulaires 30x65x12  
 de la pos.750.b à pos.750.f