

**atp di F. Garzoni**

I - 25074 LAVENONE - BS - ITALY

via del Tram, 8

P.Iva P.Iva IT00232730986

FAX +39 0365 823054

www.atp.it- info@atp.it

**Update: 17-09-2019 07:40:42**

articoli tecnici per l'industria e la casa

termoplastici e metalli

**industrial and housing technical items**

**thermoplastic and metal**



## **CATALOGUE - MA - Accessoires pour l'industrie de poignée**



Notre catalogue en ligne sur [www.atp.it](http://www.atp.it) est toujours à jour.



Index (par ordre d'apparition dans le catalogue):

- Rosaces 45 mm

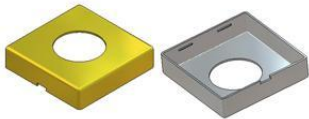
**Commande minimum= 1 sac/boîte**

**Les mesures et poids indiqués dans le catalogue sont des valeurs nominales.**

**Les articles avec la description entre égales (= =) sont versions spéciaux,  
sans disponibilité immédiate en magasin.**

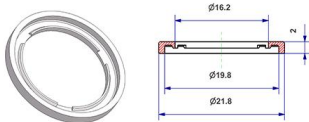
**Éliminer jusqu'à 1% est considéré comme normal.**

Position Code article	Description	Materiau	Couleur Finition	Emb. prim. Emb. sec.
385.b MTRQ451000/0000	Rosace carrée 45x45x10(0,8) mm, avec trou d 20 mm	laiton	- grezzo	500 x boîte 500
385.d MTRQ451000/0100	Rosace carrée 45x45x10(0,8) mm, avec trou d 22 mm	laiton	- grezzo	500 x boîte 500
385.f MTRQ451000/0200	Rosace carrée 45x45x10(0,8) mm, avec trou d 24 mm	laiton	- grezzo	500 x boîte 500
386.a MLRQ451000/0300	Rosace carrée 45x45x10(0,8) mm, avec trou d 16 mm	aluminium	- grezzo	500 x boîte 500
386.b MLRQ451000/0000	Rosace carrée 45x45x10(0,8) mm, avec trou d 20 mm	aluminium	- grezzo	500 x boîte 500
386.d MLRQ451000/0100	Rosace carrée 45x45x10(0,8) mm, avec trou d 22 mm	aluminium	- grezzo	500 x boîte 500
386.f MLRQ451000/0200	Rosace carrée 45x45x10(0,8) mm, avec trou d 24 mm	aluminium	- grezzo	500 x boîte 500
387.a MXRQ451000/0300	Rosace carrée 45x45x10(0,8) mm, avec trou d 16 mm	acier inox	- grezzo	500 x boîte 500
387.b MXRQ451000/0000	Rosace carrée 45x45x10(0,8) mm, avec trou d 20 mm	acier inox	- grezzo	500 x boîte 500
387.d MXRQ451000/0100	Rosace carrée 45x45x10(0,8) mm, avec trou d 22 mm	acier inox	- grezzo	500 x boîte 500
387.f MXRQ451000/0200	Rosace carrée 45x45x10(0,8) mm, avec trou d 24 mm	acier inox	- grezzo	500 x boîte 500



A combiner avec:  
les rosaces carrées 45x45x10  
à pos.390.b ,394.b ,398.b ,402.b  
de la pos.422.b à pos.424.e, à pos.427.b  
de la pos.445.b à pos 445.h

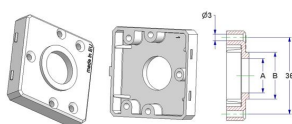
Position Code article	Description	Materiau	Couleur Finition	Emb. prim. Emb. sec.
389.b MAG1622020/0001	Garniture d 16x22x2 mm	polyamide	neutre -	500 x petit sac. 500
389.d MAG1622020/00AG	=Garniture d 16x22x2 mm=	polyamide	argent -	500 x petit sac. 500
389.e MAG1622020/00NA	=Garniture d 16x22x2 mm=	polyamide	noir -	500 x petit sac. 500
389.g MAG1622020/00OC	=Garniture d 16x22x2 mm=	polyamide	or clair -	500 x petit sac. 500



== : regarde détails  
A combiner avec:  
le support à clip  
de la pos.352.q à pos.352.s  
de la pos.352.v à pos.352.w.20  
les rosaces carrées 45x45x10  
à pos.390.b ,394.b ,398.b ,402.b  
les rosaces bombées d 47,5x11  
à pos.370.g.05 ,370.j.05 ,  
à pos.370.m.05 ,370.q.05  
les rosaces d 50x10  
à pos.556.b ,560.b ,564.b ,568.b ,  
le ressort d 32  
pos.346.n.05 et 346.p.05

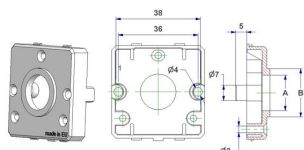
Position Code article	Description	Materiu	Couleur Finition	Emb. prim. Emb. sec.
390.b MKRQ451C16/0101	Rosace carrée 45x45x10 mm, trous de tête vis sans ergots d'appui, trou d 16 mm, sans col, avec ressort droite-gauche, carré 8 mm	polyamide poliacétal acier - inox	neutre	500 x boîte 500
		Prix spéciaux bruts pour grandes quantités: regarde détails A combiner avec: les rosaces carrées 45x45x10 de la pos.385.b à pos.387.f et avec la garniture d 16x22x2 de la pos389.b à pos.389.g		
394.b MKRQ451C16/0201	Rosace carrée 45x45x10 mm, trous de tête vis sans ergots d'appui, trou d 16 mm, sans col, avec ressort droite-gauche, pour poignée fraisée	polyamide poliacétal acier - inox	neutre	500 x boîte 500
		Prix spéciaux bruts pour grandes quantités: regarde détails A combiner avec: les rosaces carrées 45x45x10 de la pos.385.b à pos.387.f et avec la garniture d 16x22x2 de la pos389.b à pos.389.g Pour centrer la rosace sur la tige carrée: utiliser le centreur à la pos.352.z		
398.b MKRQ451C16/0401	Rosace carrée 45x45x10 mm, trous de tête vis avec ergots d'appui, trou d 16 mm, sans col, avec ressort droite-gauche, carré 8 mm	polyamide poliacétal acier - inox	neutre	500 x boîte 500
		Prix spéciaux bruts pour grandes quantités: regarde détails A combiner avec: les rosaces carrées 45x45x10 de la pos.385.b à pos.387.f et avec la garniture d 16x22x2 de la pos389.b à pos.389.g		
402.b MKRQ451C16/0501	Rosace carrée 45x45x10 mm, trous de tête vis avec ergots d'appui, trou d 16 mm, sans col, avec ressort droite-gauche pour poignée fraisée	polyamide poliacétal acier - inox	neutre	500 x boîte 500
		Prix spéciaux bruts pour grandes quantités: regarde détails A combiner avec: les rosaces carrées 45x45x10 de la pos.385.b à pos.387.f et avec la garniture d 16x22x2 de la pos389.b à pos.389.g		

Position Code article	Description	Materiu	Couleur Finition	Emb. prim. Emb. sec.
422.b MKRQ451A16/0001	=Rosace carrée 45x45x10 mm, trous de tête vis sans ergots d'appui, trou -A- d 16 mm, col -B- d 20 mm, pour ressort=	polyamide	neutre -	500 x petit sac. 2.000
422.d MKRQ451A16/0101	=Rosace carrée 45x45x10 mm, trous de tête vis sans ergots d'appui, trou -A- d 16 mm, col -B- d 21 mm, pour ressort=	polyamide	neutre -	500 x petit sac. 500
422.e MKRQ451A16/0201	=Rosace carrée 45x45x10 mm, trous de tête vis sans ergots d'appui, trou -A- d 16 mm, col -B- d 24 mm, pour ressort=	polyamide	neutre -	500 x petit sac. 500
422.f MKRQ451A16/0301	=Rosace carrée 45x45x10 mm, trous de tête vis sans ergots d'appui, trou -A- d 16 mm, sans col, pour ressort=	polyamide	neutre -	500 x petit sac. 500
422.m MKRQ451A18/0201	=Rosace carrée 45x45x10 mm, trous de tête vis sans ergots d'appui, trou -A- d 18 mm, col -B- d 24 mm, pour ressort=	polyamide	neutre -	500 x petit sac. 500
423.d MKRQ451A16/010C	=Rosace carrée 45x45x10 mm, trous de tête vis sans ergots d'appui, trou -A- d 16 mm, col -B- d 21 mm, pour ressort=	polyamide	or clair -	500 x petit sac. 500
423.e MKRQ451A16/020C	=Rosace carrée 45x45x10 mm, trous de tête vis sans ergots d'appui, trou -A- d 16 mm, col -B- d 24 mm, pour ressort=	polyamide	or clair -	500 x petit sac. 500
423.f MKRQ451A16/03AG	=Rosace carrée 45x45x10 mm, trous de tête vis sans ergots d'appui, trou -A- d 16 mm, sans col, pour ressort=	polyamide	argent -	500 x petit sac. 500
424.d MKRQ451A16/01AG	=Rosace carrée 45x45x10 mm, trous de tête vis sans ergots d'appui, trou -A- d 16 mm, col -B- d 21 mm, pour ressort=	polyamide	argent -	500 x petit sac. 500
424.e MKRQ451A16/02AG	Rosace carrée 45x45x10 mm, trous de tête vis sans ergots d'appui, trou -A- d 16 mm, col -B- d 24 mm, pour ressort	polyamide	argent -	500 x petit sac. 500



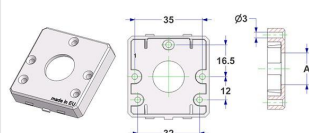
== : regarde détails  
 A combiner avec:  
 les rosaces carrées 45x45x10  
 de la pos.385.b à pos.387.f  
 le ressort de torsion épaisseur 2,5  
 à pos.348.b  
 les rondelles arrêt ressort  
 à pos.349.a ou 351.a  
 circlip d 15 à pos.352.a

Position Code article	Description	Materiu	Couleur Finition	Emb. prim. Emb. sec.
427.b MKRQ451A16/0401	=Rosace carrée 45x45x10 mm, trous de tête vis avec ergots d'appui, trou -A- d 16 mm, col -B- d 21 mm, pour ressort=	polyamide	neutre -	500 x petit sac. 500



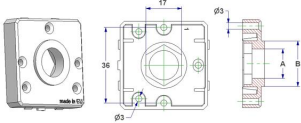
== : regarde détails  
 A combiner avec:  
 les rosaces carrées 45x45x10  
 de la pos.385.b à pos.387.f  
 le ressort de torsion épaisseur 2,5  
 à pos.348.b  
 les rondelles arrêt ressort  
 à pos.349.a ou 351.a  
 circlip d 15 à pos.352.a

Position Code article	Description	Materiu	Couleur Finition	Emb. prim. Emb. sec.
430.a.10 MKRQ451B18/0001	Rosace carrée 45x45x10 mm, trous de tête vis sans ergots d'appui, trou -A- d 18 mm, col, sans ressort	polyamide	neutre -	500 x petit sac. 500



A combiner avec:  
 les rosaces carrées 45x45x10  
 de la pos.385.b à pos.387.f

Position Code article	Description	Materiau	Couleur Finition	Emb. prim. Emb. sec.
445.b MKRQ451P14/0001	=Rosace carrée 45x45x10 mm, trous de tête vis sans ergots d'appui, trou -A- d 14 mm, col -B- d 21 mm, avec hexagone 17 mm=	polyamide	neutre -	500 x petit sac. 500
445.h MKRQ451P16/0001	Rosace carrée 45x45x10 mm, trous de tête vis sans ergots d'appui, trou -A- d 16 mm, col -B- d 21 mm, avec hexagone 17 mm	polyamide	neutre -	500 x petit sac. 500



A combiner avec:  
les rosaces carrées 45x45x10  
de la pos.385.b à pos.387.f