

**atp di F. Garzoni**

I - 25074 LAVENONE - BS - ITALY

via del Tram, 8

P.Iva P.Iva IT00232730986

FAX +39 0365 823054

www.atp.it - info@atp.it

**Update: 20-01-2023 07:55:14**

articoli tecnici per l'industria e la casa

termoplastici e metalli

**industrial and housing technical items**

**thermoplastic and metal**



## **CATALOGUE - MA - Accessoires pour l'industrie de poignée**



Notre catalogue en ligne sur [www.atp.it](http://www.atp.it) est toujours à jour.



Index (par ordre d'apparition dans le catalogue):

- Rosaces rectangulaires métal

**Commande minimum= 1 sac/boîte**

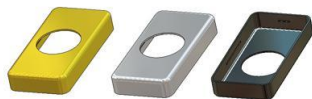
**Les mesures et poids indiqués dans le catalogue sont des valeurs nominales.**

**Les articles avec la description entre égales (= =) sont versions spéciaux,  
sans disponibilité immédiate en magasin.**

**Éliminer jusqu'à 1% est considéré comme normal.**

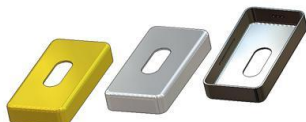
## Accessoires pour poignées / Rosaces rectangulaires métal / 30x60

Position Code article	Description	Materiu	Couleur Finition	Emb. prim. Emb. sec.
285.m.20 MTRR306000/0200	Rosace rectangulaire 30x60x9,5(1,0) mm, trou d 16 mm	laiton	- grezzo	500 x boîte 500
285.m.21 MTRR306000/0000	Rosace rectangulaire 30x60x9,5(1,0) mm, trou d 22 mm	laiton	- grezzo	500 x boîte 500
285.m.22 MTRR306000/0100	Rosace rectangulaire 30x60x9,5(1,0) mm, trou d 24 mm	laiton	- grezzo	500 x boîte 500
285.m.31 MLRR306000/0000	Rosace rectangulaire 30x60x9,5(0,8) mm, trou d 22 mm	aluminium	- grezzo	500 x boîte 500
285.m.32 MLRR306000/0100	Rosace rectangulaire 30x60x9,5(1,0) mm, trou d 24 mm	aluminium	- grezzo	500 x boîte 500
285.m.41 MXRR306000/0000	Rosace rectangulaire 30x60x9,5(1,0) mm, trou d 22 mm	acier inox	- grezzo	500 x boîte 500
285.m.42 MXRR306000/0100	Rosace rectangulaire 30x60x9,5(1,0) mm, trou d 24 mm	acier inox	- grezzo	500 x boîte 500



Pour usage avec:  
 les rosaces ovales 30x60 avec ressort de la pos.284.i à pos.284.o.20, de la pos.284.q à pos.284.u.05, les rosaces ovales 30x60 pour ressort de la pos.285.a à pos.285.i, les rosaces ovales 30x60 4 positions de la pos.281.q à pos.283.i.09 et les rosaces ovales 30x60 8 positions de la pos.284.c.01 à pos.284.c.70, de la pos.284.c.13 à pos.284.d.04 et les rosaces ovales 30x60 4 positions pour montage à clips de la poignée pos.284.e.10 et pos.284.f.10

Position Code article	Description	Materiu	Couleur Finition	Emb. prim. Emb. sec.
301.a.21 MTBR3060V0/0000	Rosace de serrure rectangulaire 30x60x9,5(1,0) mm, trou OB (ovale)	laiton	- grezzo	500 x boîte 500
301.a.22 MLBR3060V0/0000	Rosace de serrure rectangulaire 30x60x9,5(1,0) mm, trou OB (ovale)	aluminium	- grezzo	500 x boîte 500
301.a.23 MXBR3060V0/0000	Rosace de serrure rectangulaire 30x60x9,5(1,0) mm, trou OB (ovale)	acier inox	- grezzo	500 x boîte 500



Pour usage avec:  
 les rosaces de serrure ovales 30x60 trou OB de la pos.289.a à pos.289.f

Position Code article	Description	Materiu	Couleur Finition	Emb. prim. Emb. sec.
301.a.31 MTBR3060Y0/0000	Rosace de serrure rectangulaire 30x60x9,5(1,0) mm, trou PZ (yale)	laiton	- grezzo	500 x boîte 500
301.a.32 MLBR3060Y0/0000	Rosace de serrure rectangulaire 30x60x9,5(1,0) mm, trou PZ (yale)	aluminium	- grezzo	500 x boîte 500
301.a.33 MXBR3060Y0/0000	Rosace de serrure rectangulaire 30x60x9,5(1,0) mm, trou PZ (yale)	acier inox	- grezzo	500 x boîte 500



Pour usage avec:  
 les rosaces de serrure ovales 30x60 trou PZ de la pos.300.z à pos.301.a

Position Code article	Description	Materiau	Couleur Finition	Emb. prim. Emb. sec.
301.a.41 MTBR3060W0/0000	Rosace rectangulaire 30x60x9,5(1,0) mm, trou WC (voyant libre-occupé)	laiton	- grezzo	500 x boîte 500
301.a.42 MLBR3060W0/0000	Rosace rectangulaire 30x60x9,5(1,0) mm, trou WC (voyant libre-occupé)	aluminium	- grezzo	500 x boîte 500
301.a.43 MXBR3060W0/0000	Rosace rectangulaire 30x60x9,5(1,0) mm, trou WC (voyant libre-occupé)	acier inox	- grezzo	500 x boîte 500



Pour usage avec:  
les rosaces de serrure ovales 30x60  
avec petit volant libre-occupé  
de la pos.297.o à pos.297.y