

atp di F. Garzoni

I - 25074 LAVENONE - BS - ITALY

via del Tram, 8

P.Iva P.Iva IT00232730986

FAX +39 0365 823054

www.atp.it- info@atp.it

Update: 23-06-2021 08:06:44

articoli tecnici per l'industria e la casa
termoplastici e metalli
industrial and housing technical items
thermoplastic and metal



CATALOGO - MA - Accesorios para manillas



Nuestro catálogo en línea en www.atp.it está siempre al día.

Índice (en orden de aparición en el catálogo):

- Rosetas y rosetas bocallaves ovaladas

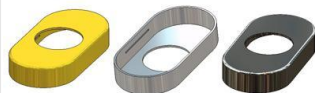
Orden mínima = 1 confección

Las medidas y los pesos indicados en nuestro catálogo son valores nominales.

Los artículos con la descripción entre iguales (= =) son versiones especiales, sin disponibilidad inmediata en magazzino.

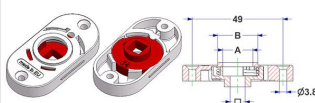
Desechar hasta un 1% es para ser considerado normal.

Posición Código artículo	Descripción	Material	Color Acabado	Paquete Embalaje
279.a MTRV306000/0000	Roseta ovalada 30x60x10(0,8) mm, agujero d 22 mm	latón	- grezzo	500 x caja 500
279.b MTRV306000/0100	Roseta ovalada 30x60x10(0,8) mm, agujero d 24 mm	latón	- grezzo	500 x caja 500
279.c MTRV306000/0200	Roseta ovalada 30x60x10(0,8) mm, sin agujero	latón	- grezzo	500 x caja 500
279.d MTRV306000/0300	Roseta ovalada 30x60x10(0,8) mm, agujero d 16 mm	latón	- grezzo	500 x caja 500
280.a MLRV306000/0000	Roseta ovalada 30x60x10(1,0) mm, agujero d 22 mm	aluminio	- grezzo	500 x caja 500
280.b MLRV306000/0100	Roseta ovalada 30x60x10(1,0) mm, agujero d 24 mm	aluminio	- grezzo	500 x caja 500
280.c MLRV306000/0200	Roseta ovalada 30x60x10(1,0) mm, sin agujero	aluminio	- grezzo	500 x caja 500
280.m MRRV306000/0000	Roseta ovalada 30x60x10(0,8) mm, agujero d 22 mm	hierro	- grezzo	500 x caja 500
281.a MXRV306000/0000	Roseta ovalada 30x60x10(0,8) mm, agujero d 22 mm	acero inox	- grezzo	500 x caja 500
281.b MXRV306000/0100	Roseta ovalada 30x60x10(0,8) mm, agujero d 24 mm	acero inox	- grezzo	500 x caja 500
281.c MXRV306000/0200	Roseta ovalada 30x60x10(0,8) mm, sin agujero	acero inox	- grezzo	500 x caja 500



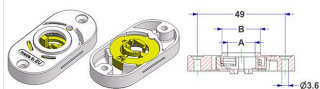
Para uso con:
 las rosetas ovaladas 30x60 con resorte de la pos.284.i hasta pos.284.o.20, de la pos.284.q hasta pos.284.u.05, las rosetas ovaladas 30x60 para resorte de la pos.285.a hasta pos.285.i, las rosetas ovaladas 30x60 con 4 posiciones de la pos.281.q hasta pos.283.i.09 y las rosetas ovaladas 30x60 con 8 posiciones de la pos.284.c.01 hasta pos.284.c.70, de la pos.284.c.13 hasta pos.284.d.04 y las rosetas ovaladas 30x60 4 posiciones para montaje por clip de la manilla pos.284.e.10 y pos.284.F.10

Posición Código artículo	Descripción	Material	Color Acabado	Paquete Embalaje
284.i MKRV306C16/00NA	Roseta ovalada 30x60 mm, agujero -A- d 16 mm, cuello -B- d 21 mm, muelle derecha-izquierda, cuadrado 7 mm	poliamida poliacetal acero inox	negro -	500 x caja 500
284.m MKRV306C16/01NA	Roseta ovalada 30x60 mm, agujero -A- d 16 mm, cuello -B- d 21 mm, muelle derecha-izquierda, cuadrado 8 mm	poliamida poliacetal acero inox	negro -	500 x caja 500
284.n MKRV306C16/03NA	Roseta ovalada 30x60 mm, agujero -A- d 16 mm, sin cuello, muelle derecha-izquierda, cuadrado 8 mm	poliamida poliacetal acero inox	negro -	500 x caja 500
284.o.10 MKRV306C16/0101	Roseta ovalada 30x60 mm, agujero -A- d 16 mm, cuello -B- d 21 mm, muelle derecha-izquierda, cuadrado 8 mm	poliamida poliacetal acero inox	neutro -	500 x caja 500



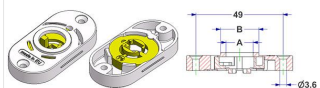
Precios brutos especiales para cantidades grandes y == : ver detalles
 Para uso con:
 las rosetas ovaladas 30x60x10 de la pos.279.a hasta pos.381.c y las rosetas rectangulares 30x60x9,5 de la pos.285.m.20 hasta pos.285.m.42

Posición Código artículo	Descripción	Material	Color Acabado	Paquete Embalaje
284.q MKRV306C15/0001	=Roseta ovalada 30x60 mm, agujero -A- d 15 mm, cuello -B- d 21 mm, muelle derecha-izquierda, para manilla fresada=	poliamida poliacetal acero inox	neutro -	500 x caja 500
284.q.15 MKRV306C15/00AG	=Roseta ovalada 30x60 mm, agujero -A- d 15 mm, cuello -B- d 21 mm, muelle derecha-izquierda, para manilla fresada=	poliamida poliacetal acero inox	plata -	500 x caja 500
284.r MKRV306C16/02NA	Roseta ovalada 30x60 mm, agujero -A- d 16 mm, cuello -B- d 21 mm, muelle derecha-izquierda, para manilla fresada	poliamida poliacetal acero inox	negro -	500 x caja 500
284.s MKRV306C16/0201	Roseta ovalada 30x60 mm, agujero -A- d 16 mm, cuello -B- d 21 mm, muelle derecha-izquierda, para manilla fresada	poliamida poliacetal acero inox	neutro -	500 x caja 500
284.u.05 MKRV306C16/04NA	Roseta ovalada 30x60 mm, agujero -A- d 16 mm, sin cuello, muelle derecha-izquierda, para manilla fresada	poliamida poliacetal acero inox	negro -	500 x caja 500



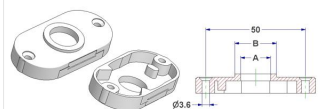
Precios brutos especiales para cantidades grandes y == : ver detalles
Para uso con:
las rosetas ovaladas 30x60x10 de la pos.[279.a](#) hasta pos.[381.c](#) y las rosetas rectangulares 30x60x9,5 de la pos.[285.m.20](#) hasta pos.[285.m.42](#)

Posición Código artículo	Descripción	Material	Color Acabado	Paquete Embalaje
284.u.50 MKRV306B16/00NA	Roseta ovalada 30x60 mm, agujero -A- d 16 mm, cuello -B- d 21 mm, para manilla fresada	poliamida poliacetal	negro -	500 x caja 500



Brutto Sonderpreise für Grossmengen: siehe Details
Para uso con:
las rosetas ovaladas 30x60x10 de la pos.[279.a](#) hasta pos.[381.c](#) y las rosetas rectangulares 30x60x9,5 de la pos.[285.m.20](#) hasta pos.[285.m.42](#)

Posición Código artículo	Descripción	Material	Color Acabado	Paquete Embalaje
285.a MKRV306A16/00NA	Roseta ovalada 30x60 mm, agujero -A- d 16 mm, sin cuello, para muelle	poliamida	negro -	500 x bolsa 500
285.b MKRV306A15/00NA	=Roseta ovalada 30x60 mm, agujero -A- d 15 mm, cuello -B- d 21 mm, para muelle=	poliamida	negro -	500 x bolsa 500
285.c MKRV306A16/01NA	Roseta ovalada 30x60 mm, agujero -A- d 16 mm, cuello -B- d 21 mm, para muelle	poliamida	negro -	500 x bolsa 500
285.d MKRV306A18/00NA	=Roseta ovalada 30x60 mm, agujero -A- d 18 mm, cuello -B- d 21 mm, para muelle=	poliamida	negro -	500 x bolsa 500
285.e MKRV306A15/01NA	=Roseta ovalada 30x60 mm, agujero -A- d 15 mm, cuello -B- d 24 mm, para muelle=	poliamida	negro -	500 x bolsa 500
285.f MKRV306A16/02NA	Roseta ovalada 30x60 mm, agujero -A- d 16 mm, cuello -B- d 24 mm, para muelle	poliamida	negro -	500 x bolsa 500
285.g MKRV306A18/01NA	Roseta ovalada 30x60 mm, agujero -A- d 18 mm, cuello -B- d 24 mm, para muelle	poliamida	negro -	500 x bolsa 500
285.i MKRV306A16/01OC	=Roseta ovalada 30x60 mm, agujero -A- d 16 mm, cuello -B- d 21 mm, para muelle=	poliamida	oro claro -	500 x bolsa 500



== : ver detalles
Para uso con:
las rosetas ovaladas 30x60x10 de la pos.[279.a](#) hasta pos.[381.c](#) y las rosetas rectangulares 30x60x9,5 de la pos.[285.m.20](#) hasta pos.[285.m.42](#)
la muelle de torsión espesor 1,8 a pos.[348.a](#)
la placa cierra-muelle a pos.[350.a](#)
anillo de seguridad d 15 pos.[352.a](#)

Posición Código artículo	Descripción	Material	Color Acabado	Paquete Embalaje
286.a MTBV3060V0/0000	Roseta bocallave ovalada 30x60x10(0,8) mm, agujero OB (ovalado) 7,5x20 mm	latón	- grezzo	500 x caja 500
287.a MLBV3060V0/0000	Roseta bocallave ovalada 30x60x10(1,0) mm, agujero OB (ovalado) 7,5x20 mm	aluminio	- grezzo	500 x caja 500
288.a MXBV3060V0/0000	Roseta bocallave ovalada 30x60x10(0,8) mm, agujero OB (ovalado) 7,5x20 mm	acero inox	- grezzo	500 x caja 500




Para uso con:
las rosetas bocallaves ovaladas
30x60 agujero OB
de la pos.289.a hasta pos.289.f

Posición Código artículo	Descripción	Material	Color Acabado	Paquete Embalaje
289.a MKBV3060V0/00NA	Roseta bocallave ovalada 30x60 mm, agujero OB (ovalado) 7,5x20 mm	poliamida	negro -	500 x bolsa 500
289.b MKBV3060V0/00AG	=Roseta bocallave ovalada 30x60 mm, agujero OB (ovalado) 7,5x20 mm=	poliamida	plata -	500 x bolsa 500
289.f MKBV3060V0/0001	=Roseta bocallave ovalada 30x60 mm, agujero OB (ovalado) 7,5x20 mm=	poliamida	neutro -	500 x bolsa 500



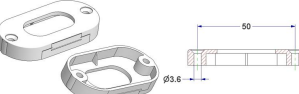
== : ver detalles
Para uso con:
las rosetas bocallaves ovaladas
30x60x10 agujero OB
de la pos.286.a hasta pos.288.a
y las rosetas bocallaves rectangulares
30x60x9,5 agujero OB
de la pos.301.a.21 hasta pos.301.a.23

Posición Código artículo	Descripción	Material	Color Acabado	Paquete Embalaje
290.a MTBV3060V0/0100	Roseta bocallave ovalada 30x60x10(0,8) mm, agujero OB (ovalado) 14x28 mm	latón	- grezzo	500 x caja 500
291.a MLBV3060V0/0100	Roseta bocallave ovalada 30x60x10(1,0) mm, agujero OB (ovalado) 14x28 mm	aluminio	- grezzo	500 x caja 500
292.a MXBV3060V0/0100	Roseta bocallave ovalada 30x60x10(0,8) mm, agujero OB (ovalado) 14x28 mm	acero inox	- grezzo	500 x caja 500




Para uso con:
las rosetas bocallaves ovaladas
30x60 agujero OB
a pos.293.a

Posición Código artículo	Descripción	Material	Color Acabado	Paquete Embalaje
293.a MKBV3060V0/01NA	=Roseta bocallave ovalada 30x60 mm, agujero OB (ovalado) 14x28 mm=	poliamida	negro -	500 x bolsa 500



== : ver detalles
Para uso con:
las rosetas bocallaves ovaladas
30x60x10 agujero OB
de la pos.290.a hasta pos.292.a

Posición Código artículo	Descripción	Material	Color Acabado	Paquete Embalaje
297.f MTBV3060W0/0000	Roseta ovalada 30x60x10(0,8) mm, agujero WC (volante libre-ocupado)	latón	- grezzo	500 x caja 500
297.i MLBV3060W0/0000	Roseta ovalada 30x60x10(1,0) mm, agujero WC (volante libre-ocupado)	aluminio	- grezzo	500 x caja 500
297.l MXBV3060W0/0000	Roseta ovalada 30x60x10(0,8) mm, agujero WC (volante libre-ocupado)	acero inox	- grezzo	500 x caja 500



Para uso con:
las rosetas bocallaves ovaladas 30x60
con volante libre-ocupado
de la pos.297.o hasta pos.297.y

Posición Código artículo	Descripción	Material	Color Acabado	Paquete Embalaje
297.o MKBV3060W0/00NA	=Roseta bocallave ovalada 30x60 mm con volante libre-ocupado, cuadrado 4 mm, altura 12 mm=	poliamida poliestireno	negro -	500 x caja 500
297.q MKBV3060W0/01NA	=Roseta bocallave ovalada 30x60 mm con volante libre-ocupado, cuadrado 4,5 mm, altura 12 mm=	poliamida poliestireno	negro -	500 x caja 500
297.s MKBV3060W0/02NA	=Roseta bocallave ovalada 30x60 mm con volante libre-ocupado, cuadrado 5 mm, altura 12 mm=	poliamida poliestireno	negro -	500 x caja 500
297.u MKBV3060W0/03NA	Roseta bocallave ovalada 30x60 mm con volante libre-ocupado, cuadrado 6 mm, altura 12 mm	poliamida poliestireno	negro -	500 x caja 500
297.w MKBV3060W0/04NA	=Roseta bocallave ovalada 30x60 mm con volante libre-ocupado, cuadrado 7 mm, altura 12 mm=	poliamida poliestireno	negro -	500 x caja 500
297.y MKBV3060W0/05NA	=Roseta bocallave ovalada 30x60 mm con volante libre-ocupado, cuadrado 8 mm, altura 12 mm=	poliamida poliestireno	negro -	500 x caja 500

== : ver detalles
Para uso con:
las rosetas bocallaves ovaladas
30x60x10 agujero WC
de la pos.297.f hasta pos.297.l
y las rosetas bocallaves rectangulares
30x60x9,5 agujero WC
de la pos.301.a.41 hasta pos.301.a.43

Posición Código artículo	Descripción	Material	Color Acabado	Paquete Embalaje
298.a MTBV3060Y0/0000	Roseta bocallave ovalada 30x60x10(0,8) mm, agujero PZ (yale)	latón	- grezzo	500 x caja 500
299.a MLBV3060Y0/0000	Roseta bocallave ovalada 30x60x10(1,0) mm, agujero PZ (yale)	aluminio	- grezzo	500 x caja 500
300.a MXBV3060Y0/0000	Roseta bocallave ovalada 30x60x10(0,8) mm, agujero PZ (yale)	acero inox	- grezzo	500 x caja 500

Para uso con:
las rosetas bocallaves ovaladas
30x60 agujero PZ
de la pos.300.z hasta pos.301.a

Posición Código artículo	Descripción	Material	Color Acabado	Paquete Embalaje
300.z MKBV3060Y0/0001	=Roseta bocallave ovalada 30x60 mm, agujero PZ (yale)=	poliamida	neutro -	500 x bolsa 500
301.a MKBV3060Y0/00NA	Roseta bocallave ovalada 30x60 mm, agujero PZ (yale)	poliamida	negro -	500 x bolsa 500

== : ver detalles
Para uso con:
las rosetas bocallaves ovaladas
30x60x10 agujero PZ
de la pos.298.a hasta pos.300.a
y las rosetas bocallaves rectangulares
30x60x9,5 agujero PZ
de la pos.301.a.31 hasta pos.301.a.33