

atp di F. Garzoni

I - 25074 LAVENONE - BS - ITALY

via del Tram, 8

P.Iva P.Iva IT00232730986

FAX +39 0365 823054

www.atp.it - info@atp.it

Update: 29-11-2022 08:25:03

articoli tecnici per l'industria e la casa

termoplastici e metalli

industrial and housing technical items

thermoplastic and metal



CATALOGO - MA - Accesorios para manillas



Nuestro catálogo en línea en www.atp.it está siempre al día.

Índice (en orden de aparición en el catálogo):

- Rosetas y rosetas bocallaves rectangulares metal

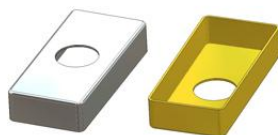
Orden mínima = 1 confección

Las medidas y los pesos indicados en nuestro catálogo son valores nominales.

Los artículos con la descripción entre iguales (= =) son versiones especiales, sin disponibilidad inmediata en magazzino.

Desechar hasta un 1% es para ser considerado normal.

Posición Código artículo	Descripción	Material	Color Acabado	Paquete Embalaje
750.b MTRR365000/0000	Roseta rectangular 30x65x12(0,8) mm, agujero d 16 mm	latón	- grezzo	500 x caja 500
750.d MLRR365000/0000	Roseta rectangular 30x65x12(1,0) mm, agujero d 16 mm	aluminio	- grezzo	500 x caja 500
750.d.05 MLRR365000/0100	Roseta rectangular 30x65x12(1,0) mm, agujero d 22 mm	aluminio	- grezzo	500 x caja 500
750.d.08 MLRR365000/0200	Roseta rectangular 30x65x12(1,0) mm, sin agujero	aluminio	- grezzo	500 x caja 500
750.d.30 MRRR365000/0000	Roseta rectangular 30x65x12(0,8) mm, agujero d 16 mm	hierro	- grezzo	500 x caja 500
750.f MXRR365000/0000	Roseta rectangular 30x65x12(0,8) mm, agujero d 16 mm	acero inox	- grezzo	500 x caja 500
803.b.05 MLRR246000/0000	Roseta rectangular 24x60x6(0,8) mm, agujero d 16 mm	aluminio	- grezzo	250 x caja 250
803.c.05 MXRR246000/0000	Roseta rectangular 24x60x6(0,8) mm, agujero d 16 mm	acero inox	- grezzo	250 x caja 250



La roseta ovalada de metal no se monta por clip sobre el base, pero está fijada por la manilla montada
 Para uso con:
 las rosetas ovaladas 30x65x12
 4 posiciones
 a pos.304.q , a pos.304.t
 de la pos.305.a hasta pos.305.g
 de la pos.306.a hasta pos.306.g
 de la pos.306.h.02 hasta pos.306.h.09
 de la pos.306.i.02 hasta pos.306.i.09
 a pos.306.l.05 y pos.306.n.05
 de la pos.306.t hasta pos.306.v
 las rosetas ovaladas 30x65x12
 8 posiciones
 de la pos.307.c.01 hasta pos.307.c.07
 de la pos.307.c.08 hasta pos.307.c.30
 las rosetas ovaladas 30x65x12
 4 posiciones, de metal
 de la pos.307.a hasta pos.307.a.10,
 a pos.307.b
 y las rosetas ovaladas 30x65 4 posiciones
 para montaje por clip de la manilla
 pos.307.c.50 y307.c.70