

atp di F. Garzoni

I - 25074 LAVENONE - BS - ITALY

via del Tram, 8

P.Iva P.Iva IT00232730986

FAX +39 0365 823054

www.atp.it- info@atp.it

Update: 19-06-2021 08:02:18

articoli tecnici per l'industria e la casa
termoplastici e metalli
industrial and housing technical items
thermoplastic and metal



CATALOGO - MA - Accesorios para manillas



Nuestro catálogo en línea en www.atp.it está siempre al día.

Índice (en orden de aparición en el catálogo):

- Rosetas y rosetas bocallaves 50 mm

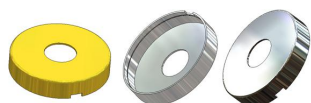
Orden mínima = 1 confección

Las medidas y los pesos indicados en nuestro catálogo son valores nominales.

Los artículos con la descripción entre iguales (= =) son versiones especiales, sin disponibilidad inmediata en magazzino.

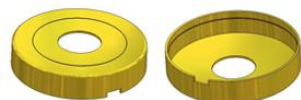
Desechar hasta un 1% es para ser considerado normal.

Posición Código artículo	Descripción	Material	Color Acabado	Paquete Embalaje
540.b MTRT501000/0000	Roseta redonda d 50x10(0,8) mm, con agujero d 16 mm	latón	- grezzo	500 x caja 500
540.d MTRT501000/0100	Roseta redonda d 50x10(0,8) mm, con agujero d 22 mm	latón	- grezzo	500 x caja 500
541.b MLRT501000/0000	Roseta redonda d 50x10(0,8) mm, con agujero d 16 mm	aluminio	- grezzo	500 x caja 500
541.d MLRT501000/0100	Roseta redonda d 50x10(0,8) mm, con agujero d 22 mm	aluminio	- grezzo	500 x caja 500
542.b MXRT501000/0000	Roseta redonda d 50x10(0,8) mm, con agujero d 16 mm	acero inox	- grezzo	500 x caja 500
542.d MXRT501000/0100	Roseta redonda d 50x10(0,8) mm, con agujero d 22 mm	acero inox	- grezzo	500 x caja 500



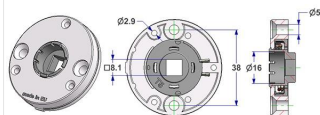
Para uso con:
rosetas d 50x10
a pos.556.b, pos.560.b, pos.564.b,
pos.568.b, pos.588.b, pos.592.b,
pos.604.b, pos.608.b
de la pos.612.b hasta pos.614.b

Posición Código artículo	Descripción	Material	Color Acabado	Paquete Embalaje
550.b MTRT50100A/0000	Roseta redonda d 50x10(0,8) mm, agujero d 16 mm, con ranura	latón	- grezzo	500 x caja 500



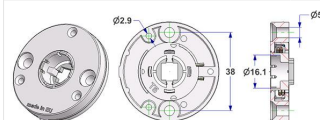
Para uso con:
rosetas d 50x10
a pos.556.b, pos.560.b, pos.564.b,
pos.568.b, pos.588.b, pos.592.b,
pos.604.b, pos.608.b
de la pos.612.b hasta pos.614.b

Posición Código artículo	Descripción	Material	Color Acabado	Paquete Embalaje
556.b MKRT501C16/0001	Roseta d 50x10 mm, agujeros afeitados para cabeza tornillo, agujero d 16 mm, sin cuello, con muelle derecha-izquierda, cuadrado 8 mm	poliamida poliacetal acero inox	neutro	500 x caja 500



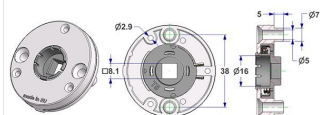
Para uso con:
con la junta d 16x22x2
de la pos.389.b hasta pos.389.g
rosetas d 50x10
de la pos.540.b hasta pos.542.d
y pos.550.b

Posición Código artículo	Descripción	Material	Color Acabado	Paquete Embalaje
560.b MKRT501C16/0201	Roseta d 50x10 mm, agujeros afeitados para cabeza tornillo, agujero d 16 mm, sin cuello, con muelle derecha-izquierda, para manilla fresada	poliamida poliacetal acero inox	neutro	500 x caja 500



Para uso con:
con la junta d 16x22x2
de la pos.389.b hasta pos.389.g
rosetas d 50x10
de la pos.540.b hasta pos.542.d
y pos.550.b

Posición Código artículo	Descripción	Material	Color Acabado	Paquete Embalaje
564.b MKRT501C16/0101	Roseta d 50x10 mm, agujeros salientes para cabeza tornillo, agujero d 16 mm, sin cuello, con muelle derecha-izquierda, cuadrado 8 mm	poliamida poliacetal acero inox	neutro	500 x caja 500



Para uso con:
con la junta d 16x22x2
de la pos.389.b hasta pos.389.g
rosetas d 50x10
de la pos.540.b hasta pos.542.d
y pos.550.b

Posición Código artículo	Descripción	Material	Color Acabado	Paquete Embalaje
568.b MKRT501C16/0301	Roseta d 50x10 mm, con agujeros salientes para cabeza tornillo, agujero d 16 mm, sin cuello, con muelle derecha-izquierda, para manilla fresada	poliamida poliacetal acero inox	neutro	500 x caja 500
		Para uso con: con la junta d 16x22x2 de la pos.389.b hasta pos.389.g rosetas d 50x10 de la pos.540.b hasta pos.542.d y pos.550.b		

Posición Código artículo	Descripción	Material	Color Acabado	Paquete Embalaje
588.b MKRT501A16/0001	Roseta redonda d 50x10 mm, agujeros afeitados para tornillos, agujero d 16 mm, sin cuello, para muelle	poliamida	neutro	1.000 x bolsa 1.000
589.b MKRT501A16/00AG	=Roseta redonda d 50x10 mm, agujeros afeitados para tornillos, agujero d 16 mm, sin cuello, para muelle=	poliamida	plata	1.000 x bolsa 1.000
		Precios brutos especiales para cantidades grandes: ver detalles Para uso con: rosetas d 50x10 de la pos.540.b hasta pos.542.d y pos.550.b la muelle de torsión espesor 2,5 a pos.348.b las placas cierra-muelle a pos.349.a o 351.a anillo de seguridad d 15 pos.352.a		

Posición Código artículo	Descripción	Material	Color Acabado	Paquete Embalaje
592.b MKRT501A16/0101	=Roseta redonda d 50x10 mm, agujeros salientes para cabeza de tornillos, agujero d 16 mm, sin cuello, para muelle=	poliamida	neutro	1.000 x bolsa 1.000
		==: ver detalles Para uso con: rosetas d 50x10 de la pos.540.b hasta pos.542.d y pos.550.b la muelle de torsión espesor 2,5 a pos.348.b las placas cierra-muelle a pos.349.a o 351.a anillo de seguridad d 15 pos.352.a		

Posición Código artículo	Descripción	Material	Color Acabado	Paquete Embalaje
604.b MKRT501P14/0001	Roseta d 50x10 mm, agujeros afeitados para cabeza tornillo, agujero d 14 mm, sin cuello, con hexágono 17 mm, para pomo	poliamida	neutro	1.000 x bolsa 1.000
		Para uso con: rosetas d 50x10 de la pos.540.b hasta pos.542.d y pos.550.b		

Posición Código artículo	Descripción	Material	Color Acabado	Paquete Embalaje
608.b MKRT501P14/0101	=Roseta d 50x10 mm, agujeros salientes para cabeza tornillo, agujero d 14 mm, sin cuello, con hexágono 17 mm, para pomo=	poliamida	neutro	1.000 x bolsa 500
		== : ver detalles Para uso con: rosetas d 50x10 de la pos.540.b hasta pos.542.d y pos.550.b		