

atp di F. Garzoni

I - 25074 LAVENONE - BS - ITALY

via del Tram, 8

P.Iva P.Iva IT00232730986

FAX +39 0365 823054

www.atp.it - info@atp.it

Update: 06-12-2022 08:17:24

articoli tecnici per l'industria e la casa
termoplastici e metalli
industrial and housing technical items
thermoplastic and metal



CATALOGO - MA - Accesorios para manillas



Nuestro catálogo en línea en www.atp.it está siempre al día.

Índice (en orden de aparición en el catálogo):

- Rosetas para ventanas (4-8 posiciones)

Orden mínima = 1 confección

Las medidas y los pesos indicados en nuestro catálogo son valores nominales.

Los artículos con la descripción entre iguales (= =) son versiones especiales, sin disponibilidad inmediata en magazzino.

Desechar hasta un 1% es para ser considerado normal.

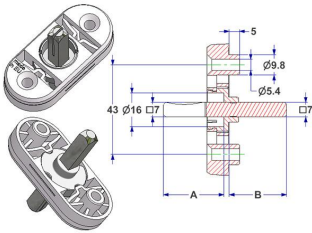
Posición Código artículo	Descripción	Material	Color Acabado	Paquete Embalaje
304.p.05 MKDV365N16/0001	Roseta ovalada 30x65 mm 4 posiciones, agujeros afeitados para tornillos, agujero -A- d 16 mm, para cuadradillo regulable dentado en 2 lados	poliamida poliacetal acero	neutro -	500 x caja 500
		<p>Para uso con: las rosetas ovaladas 30x65x12 de la pos.302.a hasta pos.304.a y las rosetas rectangulares 30x65x12 da pos.750.b hasta pos.750.f y cuadradillo regulable dentado en 2 lados pos.313.l.05</p>		

Posición Código artículo	Descripción	Material	Color Acabado	Paquete Embalaje
304.p.10 MKDV365N16/0101	Roseta ovalada 30x65 mm 4 posiciones, agujeros salientes para tornillos, agujero -A- d 16 mm, para cuadradillo regulable dentado en 2 lados	poliamida poliacetal acero	neutro -	500 x caja 500
		<p>Para uso con: las rosetas ovaladas 30x65x12 de la pos.302.a hasta pos.304.a y las rosetas rectangulares 30x65x12 da pos.750.b hasta pos.750.f y cuadradillo regulable dentado en 2 lados pos.313.l.05</p>		

Posición Código artículo	Descripción	Material	Color Acabado	Paquete Embalaje
304.q MKDV365B16/0001	Roseta ovalada 30x65 mm, con 4-8 posiciones, agujeros afeitados para tornillos, agujero d 18 mm	poliacetal	neutro	250 x bolsa 2.000
		<p>Para uso con: las rosetas ovaladas 30x65x12 de la pos.302.a hasta pos.304.a y las rosetas rectangulares 30x65x12 de la pos.750.b hasta pos.750.f y con el rotor con 4 posiciones para montaje por clip de la manilla pos.313.b.20</p>		

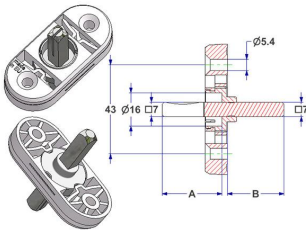
Posición Código artículo	Descripción	Material	Color Acabado	Paquete Embalaje
304.t MKDV365B16/0101	Roseta ovalada 30x65 mm con 4-8 posiciones, agujeros salientes para tornillos, agujero d 18 mm	poliacetal	neutro	250 x bolsa 250
		<p>Para uso con: las rosetas ovaladas 30x65x12 de la pos.302.a hasta pos.304.a y las rosetas rectangulares 30x65x12 de la pos.750.b hasta pos.750.f y con el rotor con 4 posiciones para montaje por clip de la manilla pos.313.b.20</p>		

Posición Código artículo	Descripción	Material	Color Acabado	Paquete Embalaje
305.b MKDV365A16/0101	Roseta ovalada 30x65 mm, con 4 posiciones, agujeros salientes para tornillos, con cuadradillo zincado 7x61 mm, saliente cuadradillo lado manivela -A- 29 mm, lado ventana -B- 30 mm	poliamida poliacetal hierro	neutro -	250 x caja 250
305.c MKDV365A16/0201	Roseta ovalada 30x65 mm, con 4 posiciones, agujeros salientes para tornillos, con cuadradillo zincado 7x67 mm, saliente cuadradillo lado manivela -A- 29 mm, lado ventana -B- 36 mm	poliamida poliacetal hierro	neutro -	250 x caja 250
305.d MKDV365A16/0301	Roseta ovalada 30x65 mm, con 4 posiciones, agujeros salientes para tornillos, con cuadradillo zincado 7x70 mm, saliente cuadradillo lado manivela -A- 28 mm, lado ventana -B- 39 mm	poliamida poliacetal hierro	neutro -	250 x caja 250
305.e MKDV365A16/0401	Roseta ovalada 30x65 mm, con 4 posiciones, agujeros salientes para tornillos, con cuadradillo zincado 7x74 mm, saliente cuadradillo lado manivela -A- 29 mm, lado ventana -B- 43 mm	poliamida poliacetal hierro	neutro -	250 x caja 250
305.f MKDV365A16/1101	Roseta ovalada 30x65 mm, con 4 posiciones, agujeros salientes para tornillos, con cuadradillo zincado 7x80 mm, saliente cuadradillo lado manivela -A- 27 mm, lado ventana -B- 51 mm	poliamida poliacetal hierro	neutro -	250 x caja 250
305.g MKDV365A16/1201	Roseta ovalada 30x65 mm, con 4 posiciones, agujeros salientes para tornillos, con cuadradillo zincado 7x64 mm, saliente cuadradillo lado manivela -A- 28 mm, lado ventana -B- 32 mm	poliamida poliacetal hierro	neutro -	250 x caja 250



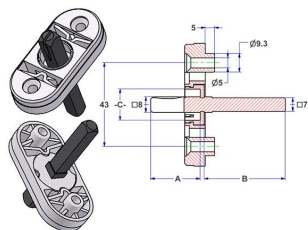
Para uso con:
 las rosetas ovaladas 30x65x12
 de la pos.302.a hasta pos.304.a
 y las rosetas rectangulares 30x65x12
 de la pos.750.b hasta pos.750.f

Posición Código artículo	Descripción	Material	Color Acabado	Paquete Embalaje
306.c MKDV365A16/0701	Roseta ovalada 30x65 mm, con 4 posiciones, agujeros afeitados para tornillos, con cuadradillo zincado 7x67 mm, saliente cuadradillo lado manivela -A- 29 mm, lado ventana -B- 36 mm	poliamida poliacetal hierro	neutro -	250 x caja 250
306.d MKDV365A16/0801	Roseta ovalada 30x65 mm, con 4 posiciones, agujeros afeitados para tornillos, con cuadradillo zincado 7x70 mm, saliente cuadradillo lado manivela -A- 29 mm, lado ventana -B- 39 mm	poliamida poliacetal hierro	neutro -	250 x caja 250
306.e MKDV365A16/0901	Roseta ovalada 30x65 mm, con 4 posiciones, agujeros afeitados para tornillos, con cuadradillo zincado 7x74 mm, saliente cuadradillo lado manivela -A- 28 mm, lado ventana -B- 43 mm	poliamida poliacetal hierro	neutro -	250 x caja 250
306.f MKDV365A16/1001	Roseta ovalada 30x65 mm, con 4 posiciones, agujeros afeitados para tornillos, con cuadradillo zincado 7x80 mm, saliente cuadradillo lado manivela -A- 27 mm, lado ventana -B- 51 mm	poliamida poliacetal hierro	neutro -	250 x caja 250
306.g MKDV365A16/1301	Roseta ovalada 30x65 mm, con 4 posiciones, agujeros afeitados para tornillos, con cuadradillo zincado 7x64 mm, saliente cuadradillo lado manivela -A- 28 mm, lado ventana -B- 32 mm	poliamida poliacetal hierro	neutro -	250 x caja 250



Para uso con:
 las rosetas ovaladas 30x65x12
 de la pos.302.a hasta pos.304.a
 y las rosetas rectangulares 30x65x12
 de la pos.750.b hasta pos.750.f

Posición Código artículo	Descripción	Material	Color Acabado	Paquete Embalaje
306.h.02 MKDV365C16/0201	Roseta ovalada 30x65 mm, con 4 posiciones, agujero -C- 16 mm, agujeros salientes para tornillos, con cuadradillo zincado 7x8x63 mm, saliente cuadradillo lado manivela -A- 25 mm, lado ventana -B- 36 mm	poliamida poliacetal hierro	neutro -	250 x caja 250
306.h.03 MKDV365C16/0301	Roseta ovalada 30x65 mm, con 4 posiciones, agujero -C- 16 mm, agujeros salientes para tornillos, con cuadradillo zincado 7x8x69 mm, saliente cuadradillo lado manivela -A- 25 mm, lado ventana -B- 42 mm	poliamida poliacetal hierro	neutro -	250 x caja 250
306.h.04 MKDV365C16/0401	Roseta ovalada 30x65 mm, con 4 posiciones, agujero -C- 16 mm, agujeros salientes para tornillos, con cuadradillo zincado 7x8x78 mm, saliente cuadradillo lado manivela -A- 25 mm, lado ventana -B- 51 mm	poliamida poliacetal hierro	neutro -	250 x caja 250
306.h.06 MKDV365C16/1001	Roseta ovalada 30x65 mm, con 4 posiciones, agujero -C- 16 mm, agujeros salientes para tornillos, con cuadradillo zincado 7x8x88 mm, saliente cuadradillo lado manivela -A- 25 mm, lado ventana -B- 61 mm	poliamida poliacetal hierro	neutro -	250 x caja 250
306.h.20 MKDV365C18/0001	Roseta ovalada 30x65 mm, con 4 posiciones, agujero -C- 18 mm, agujeros salientes para tornillos, con cuadradillo zincado 7x8x63 mm, saliente cuadradillo lado manivela -A- 25 mm, lado ventana -B- 36 mm	poliamida poliacetal hierro	neutro -	250 x caja 250
306.h.25 MKDV365C18/0201	Roseta ovalada 30x65 mm, con 4 posiciones, agujero -C- 18 mm, agujeros salientes para tornillos, con cuadradillo zincado 7x8x78 mm, saliente cuadradillo lado manivela -A- 25 mm, lado ventana -B- 51 mm	poliamida poliacetal hierro	neutro -	250 x caja 250
306.h.30 MKDV365C18/0401	Roseta ovalada 30x65 mm, con 4 posiciones, agujero -C- 18 mm, agujeros salientes para tornillos, con cuadradillo zincado 7x8x88 mm, saliente cuadradillo lado manivela -A- 25 mm, lado ventana -B- 61 mm	poliamida poliacetal hierro	neutro -	250 x caja 250

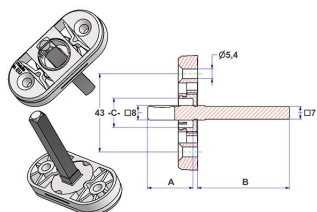


Cantidad mínima de pedido: 1.000 pzas

Para uso con:

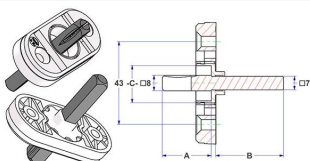
las rosetas ovaladas 30x65x12
de la pos. **302.a** hasta pos. 304.a
y las rosetas rectangulares 30x65x12
de la pos. **750.b** hasta pos. 750.f

Posición Código artículo	Descripción	Material	Color Acabado	Paquete Embalaje
306.i.02 MKDV365C16/0701	Roseta ovalada 30x65 mm, con 4 posiciones, agujero -C- 16 mm, agujeros afeitados para tornillos, con cuadradillo zincado 7x8x63 mm, saliente cuadradillo lado manivela -A- 25 mm, lado ventana -B- 36 mm	poliamida poliacetal hierro	neutro -	250 x caja 250
306.i.03 MKDV365C16/0801	Roseta ovalada 30x65 mm, con 4 posiciones, agujero -C- 16 mm, agujeros afeitados para tornillos, con cuadradillo zincado 7x8x69 mm, saliente cuadradillo lado manivela -A- 25 mm, lado ventana -B- 42 mm	poliamida poliacetal hierro	neutro -	250 x caja 250
306.i.04 MKDV365C16/0901	Roseta ovalada 30x65 mm, con 4 posiciones, agujero -C- 16 mm, agujeros afeitados para tornillos, con cuadradillo zincado 7x8x78 mm, saliente cuadradillo lado manivela -A- 25 mm, lado ventana -B- 51 mm	poliamida poliacetal hierro	neutro -	250 x caja 250
306.i.06 MKDV365C16/1101	Roseta ovalada 30x65 mm, con 4 posiciones, agujero -C- 16 mm, agujeros afeitados para tornillos, con cuadradillo zincado 7x8x88 mm, saliente cuadradillo lado manivela -A- 25 mm, lado ventana -B- 61 mm	poliamida poliacetal hierro	neutro -	250 x caja 250
306.i.20 MKDV365C18/0101	Roseta ovalada 30x65 mm, con 4 posiciones, agujero -C- 18 mm, agujeros afeitados para tornillos, con cuadradillo zincado 7x8x63 mm, saliente cuadradillo lado manivela -A- 25 mm, lado ventana -B- 36 mm	poliamida poliacetal hierro	neutro -	250 x caja 250
306.i.25 MKDV365C18/0301	Roseta ovalada 30x65 mm, con 4 posiciones, agujero -C- 18 mm, agujeros afeitados para tornillos, con cuadradillo zincado 7x8x78 mm, saliente cuadradillo lado manivela -A- 25 mm, lado ventana -B- 51 mm	poliamida poliacetal hierro	neutro -	250 x caja 250
306.i.30 MKDV365C18/0501	Roseta ovalada 30x65 mm, con 4 posiciones, agujero -C- 18 mm, agujeros afeitados para tornillos, con cuadradillo zincado 7x8x88 mm, saliente cuadradillo lado manivela -A- 25 mm, lado ventana -B- 61 mm	poliamida poliacetal hierro	neutro -	250 x caja 250



Cantidad mínima de pedido: 1.000 pzas
Para uso con:
las rosetas ovaladas 30x65x12
de la pos.302.a hasta pos.304.a
y las rosetas rectangulares 30x65x12
de la pos.750.b hasta pos.750.f

Posición Código artículo	Descripción	Material	Color Acabado	Paquete Embalaje
306.i.20 MKDV365C18/0101	Roseta ovalada 30x65 mm, con 4 posiciones, agujero -C- 18 mm, agujeros afeitados para tornillos, con cuadradillo zincado 7x8x63 mm, saliente cuadradillo lado manivela -A- 25 mm, lado ventana -B- 36 mm	poliamida poliacetal hierro	neutro -	250 x caja 250
306.i.25 MKDV365C18/0301	Roseta ovalada 30x65 mm, con 4 posiciones, agujero -C- 18 mm, agujeros afeitados para tornillos, con cuadradillo zincado 7x8x78 mm, saliente cuadradillo lado manivela -A- 25 mm, lado ventana -B- 51 mm	poliamida poliacetal hierro	neutro -	250 x caja 250
306.i.30 MKDV365C18/0501	Roseta ovalada 30x65 mm, con 4 posiciones, agujero -C- 18 mm, agujeros afeitados para tornillos, con cuadradillo zincado 7x8x88 mm, saliente cuadradillo lado manivela -A- 25 mm, lado ventana -B- 61 mm	poliamida poliacetal hierro	neutro -	250 x caja 250



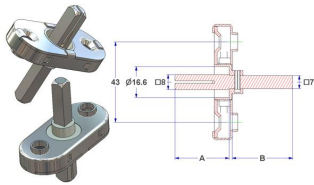
Cantidad mínima de pedido: 1.000 pzas
Para uso con:
las rosetas ovaladas 30x65x12
de la pos.302.a hasta pos.304.a
y las rosetas rectangulares 30x65x12
de la pos.750.b hasta pos.750.f

Posición Código artículo	Descripción	Material	Color Acabado	Paquete Embalaje
306.o.05 MKDV365J16/0001	Roseta ovalada 30x65 mm, con 4 posiciones, agujeros salientes para tornillos, con cuadradillo zincado 7x8x70 mm, cuadradillo 8 mm sobre-recubierto, sin casquillo, saliente cuadradillo lado manivela -A- 29 mm, lado ventana -B- 39 mm	poliamida poliacetal hierro	neutro -	250 x caja 250
		Para uso con: las rosetas ovaladas 30x65x12 de la pos.302.a hasta pos.304.a y las rosetas rectangulares 30x65x12 de la pos.750.b hasta pos.750.f c: haga clic aquí para más información		

Posición Código artículo	Descripción	Material	Color Acabado	Paquete Embalaje
306.t MKDV365A16/1501	Roseta ovalada 30x65 mm con 4 posiciones, agujeros afeitados para tornillos, con cuadradillo zincado 7x58 mm no fresado, saliente cuadradillo lado manivela -A- 24 mm, lado ventana -B- 31 mm	poliamida poliacetal hierro	neutro -	250 x caja 250
306.v MKDV365A16/1601	Roseta ovalada 30x65 mm con 4 posiciones, agujeros afeitados para tornillos, con cuadradillo zincado 7x73 mm no fresado, saliente cuadradillo lado manivela -A- 19 mm, lado ventana -B- 51 mm	poliamida poliacetal hierro	neutro -	250 x caja 250
		Para uso con: las rosetas ovaladas 30x65x12 de la pos.302.a hasta pos.304.a y las rosetas rectangulares 30x65x12 de la pos.750.b hasta pos.750.f		

Posición Código artículo	Descripción	Material	Color Acabado	Paquete Embalaje
307.a MRDV365A16/0000	Roseta ovalada 30x65 mm con 4 posiciones, agujeros afeitados para tornillos, con cuadradillo zincado 7x8x63 mm, saliente cuadradillo lado manivela -A- 29 mm, lado ventana -B- 32 mm	hierro zamak	- nichelato	200 x caja 125
307.a.10 MRDV365A16/0400	Roseta ovalada 30x65 mm con 4 posiciones, agujeros afeitados para tornillos, con cuadradillo zincado 7x8x85 mm, saliente cuadradillo lado manivela -A- 29 mm, lado ventana -B- 55 mm	hierro latón	- -	125 x caja 250
		Para uso con: la junta d 19x21x1,6 de la pos.63.a hasta 63.g las rosetas ovaladas 30x65x12 de la pos.302.a hasta pos.304.a y las rosetas rectangulares 30x65x12 de la pos.750.b hasta pos.750.f		

Posición Código artículo	Descripción	Material	Color Acabado	Paquete Embalaje
307.a.01 MRDV365A16/0200	Roseta ovalada 30x65 mm con 4 posiciones, agujeros salientes para tornillos, con cuadradillo zincado 7x8x57 mm, saliente cuadradillo lado manivela -A- 29 mm, lado ventana -B- 26 mm,	hierro zamak	- nichelato	125 x caja 200
307.b MRDV365A16/0100	Roseta ovalada 30x65 mm con 4 posiciones, agujeros salientes para tornillos, con cuadradillo zincado 7x8x63 mm, saliente cuadradillo lado manivela -A- 29 mm, lado ventana -B- 32 mm	hierro zamak	- nichelato	125 x caja 200



Para uso con:
 las rosetas ovaladas 30x65x12
 de la pos.302.a hasta pos.304.a
 y las rosetas rectangulares 30x65x12
 de la pos.750.b hasta pos.750.f