

atp di F. Garzoni

I - 25074 LAVENONE - BS - ITALY

via del Tram, 8

P.Iva P.Iva IT00232730986

FAX +39 0365 823054

www.atp.it- info@atp.it

Update: 23-06-2021 08:15:52

articoli tecnici per l'industria e la casa

termoplastici e metalli

industrial and housing technical items

thermoplastic and metal



CATALOGO - MA - Accesorios para manillas



Nuestro catálogo en línea en www.atp.it está siempre al día.

Índice (en orden de aparición en el catálogo):

- Rosetas y rosetas bocallaves 45 mm

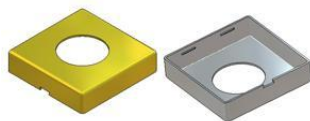
Orden mínima = 1 confección

Las medidas y los pesos indicados en nuestro catálogo son valores nominales.

Los artículos con la descripción entre iguales (= =) son versiones especiales, sin disponibilidad inmediata en magazzino.

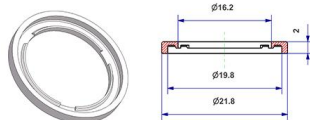
Desechar hasta un 1% es para ser considerado normal.

Posición Código artículo	Descripción	Material	Color Acabado	Paquete Embalaje
385.b MTRQ451000/0000	Roseta cuadrada 45x45x10(0,8) mm, con agujero d 20 mm	latón	- grezzo	500 x caja 500
385.d MTRQ451000/0100	Roseta cuadrada 45x45x10(0,8) mm, con agujero d 22 mm	latón	- grezzo	500 x caja 500
385.f MTRQ451000/0200	Roseta cuadrada 45x45x10(0,8) mm, con agujero d 24 mm	latón	- grezzo	500 x caja 500
386.a MLRQ451000/0300	Roseta cuadrada 45x45x10(0,8) mm, con agujero d 16 mm	aluminio	- grezzo	500 x caja 500
386.b MLRQ451000/0000	Roseta cuadrada 45x45x10(0,8) mm, con agujero d 20 mm	aluminio	- grezzo	500 x caja 500
386.d MLRQ451000/0100	Roseta cuadrada 45x45x10(0,8) mm, con agujero d 22 mm	aluminio	- grezzo	500 x caja 500
386.f MLRQ451000/0200	Roseta cuadrada 45x45x10(0,8) mm, con agujero d 24 mm	aluminio	- grezzo	500 x caja 500
387.a MXRQ451000/0300	Roseta cuadrada 45x45x10(0,8) mm, con agujero d 16 mm	acero inox	- grezzo	500 x caja 500
387.b MXRQ451000/0000	Roseta cuadrada 45x45x10(0,8) mm, con agujero d 20 mm	acero inox	- grezzo	500 x caja 500
387.d MXRQ451000/0100	Roseta cuadrada 45x45x10(0,8) mm, con agujero d 22 mm	acero inox	- grezzo	500 x caja 500
387.f MXRQ451000/0200	Roseta cuadrada 45x45x10(0,8) mm, con agujero d 24 mm	acero inox	- grezzo	500 x caja 500



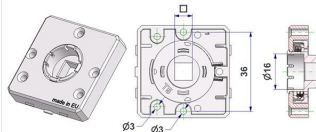
Para uso con:
las rosetas cuadradas 45x45x10
a pos.390.b ,394.b ,398.b ,402.b
da la pos.422.b hasta pos.424.e,
a pos.427.b
da la pos.445.b hasta pos 445.h

Posición Código artículo	Descripción	Material	Color Acabado	Paquete Embalaje
389.b MAG1622020/0001	Junta d 16x22x2 mm	poliamida	neutro -	500 x bolsa 500
389.d MAG1622020/00AG	=Junta d 16x22x2 mm=	poliamida	plata -	500 x bolsa 500
389.e MAG1622020/00NA	=Junta d 16x22x2 mm=	poliamida	negro -	500 x bolsa 500
389.g MAG1622020/00OC	=Junta d 16x22x2 mm=	poliamida	oro claro -	500 x bolsa 500



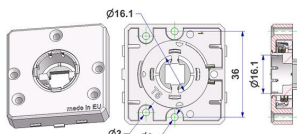
== : ver detalles
Para uso con:
el soporte a clip
de la pos.352.q hasta pos.352.s
de la pos.352.v hasta pos.352.w.20
las rosetas cuadradas 45x45x10
a pos.390.b ,394.b ,398.b ,402.b
las rosetas d 47,5x11 convexas
a pos.370.g.05 ,370.j.05 ,
a pos.370.m.05 ,370.q.05
las rosetas d 50x10
a pos.556.b ,560.b ,564.b ,568.b
la muelle d 32
pos.346.n.05 y346.p.05

Posición Código artículo	Descripción	Material	Color Acabado	Paquete Embalaje
390.b MKRQ451C16/0101	Roseta cuadrada 45x45x10 mm, agujeros afeitados para cabeza tornillo, agujero d 16 mm, sin cuello, con muelle derecha-izquierda, cuadrado 8 mm	poliamida poliacetal acero inox	neutro -	500 x caja 500



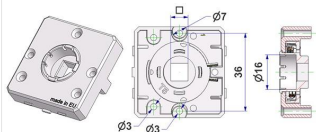
Precios brutos especiales para cantidades grandes: ver detalles
Para uso con:
las rosetas 45x45x10 de la pos.385.b hasta pos.387.f y con la junta d 16x22x2 de la pos.389.b hasta pos.389.g

Posición Código artículo	Descripción	Material	Color Acabado	Paquete Embalaje
394.b MKRQ451C16/0201	Roseta cuadrada 45x45x10 mm, agujeros afeitados para cabeza tornillo, agujero d 16 mm, sin cuello, con muelle derecha-izquierda, para manilla fresada	poliamida poliacetal acero inox	neutro -	500 x caja 500



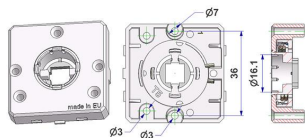
Precios brutos especiales para cantidades grandes: ver detalles
Para uso con:
las rosetas 45x45x10 de la pos.385.b hasta pos.387.f y con la junta d 16x22x2 de la pos.389.b hasta pos.389.g

Posición Código artículo	Descripción	Material	Color Acabado	Paquete Embalaje
398.b MKRQ451C16/0401	Roseta cuadrada 45x45x10 mm, agujeros salientes para cabeza tornillo, agujero d 16 mm, sin cuello, con muelle derecha-izquierda, cuadrado 8 mm	poliamida poliacetal acero inox	neutro -	500 x caja 500



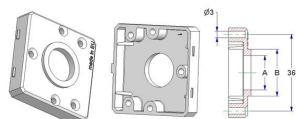
Precios brutos especiales para cantidades grandes: ver detalles
Para uso con:
las rosetas 45x45x10 de la pos.385.b hasta pos.387.f y con la junta d 16x22x2 de la pos.389.b hasta pos.389.g

Posición Código artículo	Descripción	Material	Color Acabado	Paquete Embalaje
402.b MKRQ451C16/0501	Roseta cuadrada 45x45x10 mm, agujeros salientes para cabeza tornillo, agujero d 16 mm, sin cuello, con muelle derecha-izquierda, para manilla fresada	poliamida poliacetal acero inox	neutro -	500 x caja 500



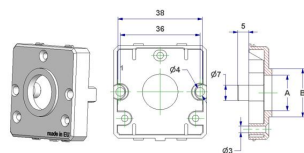
Precios brutos especiales para cantidades grandes: ver detalles
Para uso con:
las rosetas 45x45x10 de la pos.385.b hasta pos.387.f y con la junta d 16x22x2 de la pos.389.b hasta pos.389.g

Posición Código artículo	Descripción	Material	Color Acabado	Paquete Embalaje
422.b MKRQ451A16/0001	=Roseta cuadrada 45x45x10 mm, agujeros afeitados para cabeza tornillo, agujero -A- d 16 mm, cuello -B- d 20 mm, para muelle=	poliamida	neutro -	500 x bolsa 2.000
422.d MKRQ451A16/0101	=Roseta cuadrada 45x45x10 mm, agujeros afeitados para cabeza tornillo, agujero -A- d 16 mm, cuello -B- d 21 mm, para muelle=	poliamida	neutro -	500 x bolsa 500
422.e MKRQ451A16/0201	=Roseta cuadrada 45x45x10 mm, agujeros afeitados para cabeza tornillo, agujero -A- d 16 mm, cuello -B- d 24 mm, para muelle=	poliamida	neutro -	500 x bolsa 500
422.f MKRQ451A16/0301	Roseta cuadrada 45x45x10 mm, agujeros afeitados para cabeza tornillo, agujero -A- d 16 mm, sin cuello, para muelle	poliamida	neutro -	500 x bolsa 500
422.m MKRQ451A18/0201	=Roseta cuadrada 45x45x10 mm, agujeros afeitados para cabeza tornillo, agujero -A- d 18 mm, cuello -B- d 24 mm, para muelle=	poliamida	neutro -	500 x bolsa 500
423.d MKRQ451A16/010C	=Roseta cuadrada 45x45x10 mm, agujeros afeitados para cabeza tornillo, agujero -A- d 16 mm, cuello -B- d 21 mm, para muelle=	poliamida	oro claro -	500 x bolsa 500
423.e MKRQ451A16/020C	=Roseta cuadrada 45x45x10 mm, agujeros afeitados para cabeza tornillo, agujero -A- d 16 mm, cuello -B- d 24 mm, para muelle=	poliamida	oro claro -	500 x bolsa 500
423.f MKRQ451A16/03AG	=Roseta cuadrada 45x45x10 mm, agujeros afeitados para cabeza tornillo, agujero -A- d 16 mm, sin cuello, para muelle=	poliamida	plata -	500 x bolsa 500
424.d MKRQ451A16/01AG	=Roseta cuadrada 45x45x10 mm, agujeros afeitados para cabeza tornillo, agujero -A- d 16 mm, cuello -B- d 21 mm, para muelle=	poliamida	plata -	500 x bolsa 500
424.e MKRQ451A16/02AG	Roseta cuadrada 45x45x10 mm, agujeros afeitados para cabeza tornillo, agujero -A- d 16 mm, cuello -B- d 24 mm, para muelle	poliamida	plata -	500 x bolsa 500



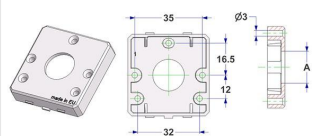
== : ver detalles
Para uso con:
las rosetas cuadradas 45x45x10 de la pos.[385.b](#) hasta pos.[387.f](#)
la muelle de torsión espesor 2,5 a pos.[348.b](#)
las placas cierra-muelle a pos.[349.a](#) o [351.a](#)
anillo de seguridad d 15 pos.[352.a](#)

Posición Código artículo	Descripción	Material	Color Acabado	Paquete Embalaje
427.b MKRQ451A16/0401	=Roseta cuadrada 45x45x10 mm, agujeros salientes para cabeza tornillo, agujero -A- d 16 mm, cuello -B- d 21 mm, para muelle=	poliamida	neutro -	500 x bolsa 500

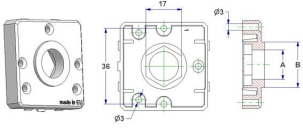


== : ver detalles
Para uso con:
las rosetas cuadradas 45x45x10 de la pos.[385.b](#) hasta pos.[387.f](#)
la muelle de torsión espesor 2,5 a pos.[348.b](#)
las placas cierra-muelle a pos.[349.a](#) o [351.a](#)
anillo de seguridad d 15 pos.[352.a](#)

Posición Código artículo	Descripción	Material	Color Acabado	Paquete Embalaje
430.a.10 MKRQ451B18/0001	Roseta cuadrada 45x45x10 mm, agujeros afeitados para cabeza tornillo, agujero -A- d 18 mm, sin muelle	poliamida	neutro -	500 x bolsa 500



Para uso con:
las rosetas cuadradas 45x45x10 de la pos.[385.b](#) hasta pos.[387.f](#)

Posición Código artículo	Descripción	Material	Color Acabado	Paquete Embalaje
445.b MKRQ451P14/0001	=Roseta cuadrada 45x45x10 mm, agujeros afeitados para cabeza tornillo, agujero -A- d 14 mm, cuello -B- d 21 mm, con hexágono 17 mm=	poliamida	neutro -	500 x bolsa 500
445.h MKRQ451P16/0001	Roseta cuadrada 45x45x10 mm, agujeros afeitados para cabeza tornillo, agujero -A- d 16 mm, cuello -B- d 21 mm, con hexágono 17 mm	poliamida	neutro -	500 x bolsa 500
		<p>Para uso con: las rosetas cuadradas 45x45x10 de la pos.385.b hasta pos.387.f</p>		