

**atp di F. Garzoni**

I - 25074 LAVENONE - BS - ITALY

via del Tram, 8

P.Iva P.Iva IT00232730986

FAX +39 0365 823054

www.atp.it - info@atp.it

**Update: 06-12-2022 07:19:27**

articoli tecnici per l'industria e la casa

termoplastici e metalli

**industrial and housing technical items**

**thermoplastic and metal**



## **KATALOG - MA - Zubehör für Hersteller von Tür- und Fensterbeschläge**



Unser Online-Katalog auf [www.atp.it](http://www.atp.it) ist immer auf dem neuesten Stand.



Index (in der Reihenfolge ihres Auftretens im Katalog):

- Ovale Rosetten und Schlüsselrosetten

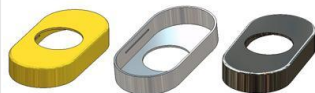
**Mindestbestellmenge= 1 Sack/Schachtel**

**Die Maßen und Gewichte in unserem Katalog sind Nominalwerten.**

**Die Artikel mit Beschreibung zwischen Gleichen (= =) sind Sonderausführungen, ohne Verfügbarkeit in Lager.**

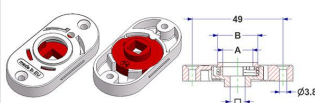
**Bis zu 1% Abfall, wird als normal betrachtet.**

Position Artikelcode	Beschreibung	Werkstoff	Farbe Oberfläche	Verpackung Umverpack.
279.a MTRV306000/0000	Ovale Rosette 30x60x10(0,8) mm, Lochung d 22 mm	Messing	- grezzo	500 x Schachtel 500
279.b MTRV306000/0100	Ovale Rosette 30x60x10(0,8) mm, Lochung d 24 mm	Messing	- grezzo	500 x Schachtel 500
279.c MTRV306000/0200	Ovale Rosette 30x60x10(0,8) mm, ohne Lochung	Messing	- grezzo	500 x Schachtel 500
279.d MTRV306000/0300	Ovale Rosette 30x60x10(0,8) mm, Lochung d 16 mm	Messing	- grezzo	500 x Schachtel 500
280.a MLRV306000/0000	Ovale Rosette 30x60x10(1,0) mm, Lochung d 22 mm	Aluminium	- grezzo	500 x Schachtel 500
280.b MLRV306000/0100	Ovale Rosette 30x60x10(1,0) mm, Lochung d 24 mm	Aluminium	- grezzo	500 x Schachtel 500
280.c MLRV306000/0200	Ovale Rosette 30x60x10(1,0) mm, ohne Lochung	Aluminium	- grezzo	500 x Schachtel 500
280.m MRRV306000/0000	Ovale Rosette 30x60x10(0,8) mm, Lochung d 22 mm	Eisen	- grezzo	500 x Schachtel 500
281.a MXRV306000/0000	Ovale Rosette 30x60x10(0,8) mm, Lochung d 22 mm	Edelstahl	- grezzo	500 x Schachtel 500
281.b MXRV306000/0100	Ovale Rosette 30x60x10(0,8) mm, Lochung d 24 mm	Edelstahl	- grezzo	500 x Schachtel 500
281.c MXRV306000/0200	Ovale Rosette 30x60x10(0,8) mm, ohne Lochung	Edelstahl	- grezzo	500 x Schachtel 500



Zu kombinieren mit:  
 den ovalen Rosetten 30x60 mit Feder von Pos.284.i bis Pos.284.o.20, von Pos.284.q bis Pos.284.u.05, den ovalen Rosetten 30x60 für Feder von pos.285.a bis pos.285.i, den ovalen Rosetten 30x60 mit 4 Rastunge von Pos.281.q bis Pos.283.i.09 und den ovalen Rosetten 30x60 mit 8 Rastunge von Pos.284.c.01 bis Pos.284.c.70, von Pos.284.c.13 bis Pos.284.d.04 und den ovalen Rosetten 30x60 4 Rastungen für Klippsbefestigung des Griffes Pos.284.e.10 und Pos.284.f.10

Position Artikelcode	Beschreibung	Werkstoff	Farbe Oberfläche	Verpackung Umverpack.
284.i MKRV306C16/00NA	Ovale Rosette 30x60 mm, Lochung -A- d 16 mm, Hals -B- d 21 mm, links-rechts Feder, Vierkant 7 mm	Polyamid Polyacetal Edelstahl	schwarz -	500 x Schachtel 500
284.m MKRV306C16/01NA	Ovale Rosette 30x60 mm, Lochung -A- d 16 mm, Hals -B- d 21 mm, links-rechts Feder, Vierkant 8 mm	Polyamid Polyacetal Edelstahl	schwarz -	500 x Schachtel 500
284.n MKRV306C16/03NA	Ovale Rosette 30x60 mm, Lochung -A- d 16 mm, ohne Hals, links-rechts Feder, Vierkant 8 mm	Polyamid Polyacetal Edelstahl	schwarz -	500 x Schachtel 500
284.o.10 MKRV306C16/0101	Ovale Rosette 30x60 mm, Lochung -A- d 16 mm, Hals -B- d 21 mm, links-rechts Feder, Vierkant 8 mm	Polyamid Polyacetal Edelstahl	neutral -	500 x Schachtel 500



Brutto Sonderpreise für Grossmengen und == : siehe Details  
 Zu kombinieren mit:  
 den ovalen Rosetten 30x60x10 von Pos.279.a bis Pos.381.c und den rechteckigen Rosetten 30x60x9,5 von Pos.285.m.20 bis Pos.285.m.42

Position Artikelcode	Beschreibung	Werkstoff	Farbe Oberfläche	Verpackung Umverpack.
284.q MKRV306C15/0001	=Ovale Rosette 30x60 mm, Lochung -A- d 15 mm, Hals -B- d 21 mm, links-rechts Feder, für eingefrästen Griff=	Polyamid Polyacetal Edelstahl	neutral -	500 x Schachtel 500
284.q.15 MKRV306C15/00AG	=Ovale Rosette 30x60 mm, Lochung -A- d 15 mm, Hals -B- d 21 mm, links-rechts Feder, für eingefrästen Griff=	Polyamid Polyacetal Edelstahl	Silber -	500 x Schachtel 500
284.r MKRV306C16/02NA	Ovale Rosette 30x60 mm Lochung -A- d 16 mm, Hals -B- d 21 mm, links-rechts Feder, für eingefrästen Griff	Polyamid Polyacetal Edelstahl	schwarz -	500 x Schachtel 500
284.s MKRV306C16/0201	Ovale Rosette 30x60 mm, Lochung -A- d 16 mm, Hals -B- d 21 mm, links-rechts Feder, für eingefrästen Griff	Polyamid Polyacetal Edelstahl	neutral -	500 x Schachtel 500
284.u.05 MKRV306C16/04NA	Ovale Rosette 30x60 mm Lochung -A- d 16 mm, ohne Hals, links-rechts Feder, für eingefrästen Griff	Polyamid Polyacetal Edelstahl	schwarz -	500 x Schachtel 500
		Brutto Sonderpreise für Grossmengen und == : siehe Details Zu kombinieren mit: den ovalen Rosetten 30x60x10 von Pos.279.a bis Pos.381.c und den rechteckigen Rosetten 30x60x9,5 von Pos.285.m.20 bis Pos.285.m.42		

Position Artikelcode	Beschreibung	Werkstoff	Farbe Oberfläche	Verpackung Umverpack.
284.u.50 MKRV306B16/00NA	Ovale Rosette 30x60 mm, Lochung -A- d 16 mm, Hals -B- d 21 mm, ohne Feder, für eingefrästen Griff	Polyamid Polyacetal	schwarz -	500 x Schachtel 500
		Precios brutos especiales para cantidades grandes: ver detalles Zu kombinieren mit: den ovalen Rosetten 30x60x10 von Pos.279.a bis Pos.381.c und den rechteckigen Rosetten 30x60x9,5 von Pos.285.m.20 bis Pos.285.m.42		

Position Artikelcode	Beschreibung	Werkstoff	Farbe Oberfläche	Verpackung Umverpack.
285.a MKRV306A16/00NA	Ovale Rosette 30x60 mm, Lochung -A- d 16 mm, ohne Hals, für Feder	Polyamid	schwarz -	500 x Beutel 500
285.b MKRV306A15/00NA	=Ovale Rosette 30x60 mm, Lochung -A- d 15 mm, Hals -B- d 21 mm, für Feder=	Polyamid	schwarz -	500 x Beutel 500
285.c MKRV306A16/01NA	Ovale Rosette 30x60 mm, Lochung -A- d 16 mm, Hals -B- d 21 mm, für Feder	Polyamid	schwarz -	500 x Beutel 500
285.d MKRV306A18/00NA	=Ovale Rosette 30x60 mm, Lochung -A- d 18 mm, Hals -B- d 21 mm, für Feder=	Polyamid	schwarz -	500 x Beutel 500
285.e MKRV306A15/01NA	=Ovale Rosette 30x60 mm, Lochung -A- d 15 mm, Hals -B- d 24 mm, für Feder=	Polyamid	schwarz -	500 x Beutel 500
285.f MKRV306A16/02NA	Ovale Rosette 30x60 mm, Lochung -A- d 16 mm, Hals -B- d 24 mm, für Feder	Polyamid	schwarz -	500 x Beutel 500
285.g MKRV306A18/01NA	Ovale Rosette 30x60 mm, Lochung -A- d 18 mm, Hals -B- d 24 mm, für Feder	Polyamid	schwarz -	500 x Beutel 500
285.i MKRV306A16/01OC	=Ovale Rosette 30x60 mm, Lochung -A- d 16 mm, Hals -B- d 21 mm, für Feder=	Polyamid	helles gold -	500 x Beutel 500
		== : siehe Details Zu kombinieren mit: den ovalen Rosetten 30x60x10 von Pos.279.a bis Pos.381.c und den rechteckigen Rosetten 30x60x9,5 von Pos.285.m.20 bis Pos.285.m.42 dem Torsionsfeder Dicke 1,8 auf Pos.348.a der Federhalterungsscheibe auf Pos.350.a Seegerring d 15 Pos.352.a		

Position Artikelcode	Beschreibung	Werkstoff	Farbe Oberfläche	Verpackung Umverpack.
286.a MTBV3060V0/0000	Ovale Rosette 30x60x10(0,8) mm, OB Lochung (oval) 7,5x20 mm	Messing	- grezzo	500 x Schachtel 500
287.a MLBV3060V0/0000	Ovale Rosette 30x60x10(1,0) mm, OB Lochung (oval) 7,5x20 mm	Aluminium	- grezzo	500 x Schachtel 500
288.a MXBV3060V0/0000	Ovale Rosette 30x60x10(0,8) mm, OB Lochung (oval) 7,5x20 mm	Edelstahl	- grezzo	500 x Schachtel 500



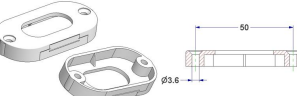
Zu kombinieren mit:  
ovalen Schlüsselrosetten 30x60  
OB Lochung  
von Pos.289.a bis Pos.289.f

Position Artikelcode	Beschreibung	Werkstoff	Farbe Oberfläche	Verpackung Umverpack.
289.a MKBV3060V0/00NA	Ovale Rosette 30x60 mm, OB Lochung (oval) 7,5x20 mm	Polyamid	schwarz -	500 x Beutel 500
289.b MKBV3060V0/00AG	=Ovale Rosette 30x60 mm, OB Lochung (oval) 7,5x20 mm=	Polyamid	Silber -	500 x Beutel 500
289.f MKBV3060V0/0001	=Ovale Rosette 30x60 mm, OB Lochung (oval) 7,5x20 mm=	Polyamid	neutral -	500 x Beutel 500



== : siehe Details  
Zu kombinieren mit:  
ovalen Schlüsselrosetten 30x60x10  
OB Lochung  
von Pos.286.a bis Pos.288.a  
und den rechteckigen Schlüsselrosetten  
30x60x9,5 OB Lochung  
von Pos.301.a.21 bis Pos.301.a.23

Position Artikelcode	Beschreibung	Werkstoff	Farbe Oberfläche	Verpackung Umverpack.
293.a MKBV3060V0/01NA	=Ovale Rosette 30x60 mm, OB Lochung (oval) 14x28 mm=	Polyamid	schwarz -	500 x Beutel 500



== : siehe Details  
Zu kombinieren mit:  
ovalen Schlüsselrosetten 30x60x10  
OB Lochung  
von Pos.290.a bis Pos.292.a

Position Artikelcode	Beschreibung	Werkstoff	Farbe Oberfläche	Verpackung Umverpack.
297.f MTBV3060W0/0000	Ovale Rosette 30x60x10(0,8) mm, WC Lochung (frei-besetzt Handrad)	Messing	- grezzo	500 x Schachtel 500
297.i MLBV3060W0/0000	Ovale Rosette 30x60x10(1,0) mm, WC Lochung (frei-besetzt Handrad)	Aluminium	- grezzo	500 x Schachtel 500
297.l MXBV3060W0/0000	Ovale Rosette 30x60x10(0,8) mm, WC Lochung (frei-besetzt Handrad)	Edelstahl	- grezzo	500 x Schachtel 500



Zu kombinieren mit:  
ovalen Schlüsselrosetten 30x60  
mit frei-besetzt Handrad  
von Pos.297.o bis Pos.297.y

Position Artikelcode	Beschreibung	Werkstoff	Farbe Oberfläche	Verpackung Umverpack.
297.o MKBV3060W0/00NA	=Oval Rosette 30x60 mm mit frei-besetzt Handrad, Vierkant 4 mm, Höhe 12 mm=	Polyamid Polystyrol	schwarz -	500 x Schachtel 500
297.q MKBV3060W0/01NA	=Oval Rosette 30x60 mm mit frei-besetzt Handrad, Vierkant 4,5 mm, Höhe 12 mm=	Polyamid Polystyrol	schwarz -	500 x Schachtel 500
297.s MKBV3060W0/02NA	=Oval Rosette 30x60 mm mit frei-besetzt Handrad, Vierkant 5 mm, Höhe 12 mm=	Polyamid Polystyrol	schwarz -	500 x Schachtel 500
297.u MKBV3060W0/03NA	Oval Rosette 30x60 mm mit frei-besetzt Handrad, Vierkant 6 mm, Höhe 12 mm	Polyamid Polystyrol	schwarz -	500 x Schachtel 500
297.w MKBV3060W0/04NA	=Oval Rosette 30x60 mm mit frei-besetzt Handrad, Vierkant 7 mm, Höhe 12 mm=	Polyamid Polystyrol	schwarz -	500 x Schachtel 500
297.y MKBV3060W0/05NA	=Oval Rosette 30x60 mm mit frei-besetzt Handrad, Vierkant 8 mm, Höhe 12 mm=	Polyamid Polystyrol	schwarz -	500 x Schachtel 500



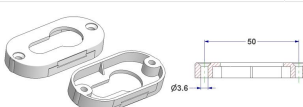
== : sehe Details  
 Zu kombinieren mit:  
 ovalen Schlüsselrosetten 30x60x10  
 WC Lochung  
 von Pos.297.f bis Pos.297.l  
 und den rechteckigen Schlüsselrosetten  
 30x60x9,5 WC Lochung  
 von Pos.301.a.41 bis Pos.301.a.43

Position Artikelcode	Beschreibung	Werkstoff	Farbe Oberfläche	Verpackung Umverpack.
298.a MTBV3060Y0/0000	Ovale Rosette 30x60x10(0,8) mm, PZ Lochung (Yale)	Messing	- grezzo	500 x Schachtel 500
299.a MLBV3060Y0/0000	Ovale Rosette 30x60x10(1,0) mm, PZ Lochung (Yale)	Aluminium	- grezzo	500 x Schachtel 500
300.a MXBV3060Y0/0000	Ovale Rosette 30x60x10(0,8) mm, PZ Lochung (Yale)	Edelstahl	- grezzo	500 x Schachtel 500



Zu kombinieren mit:  
 ovalen Schlüsselrosetten  
 30x60 PZ Lochung  
 von Pos.300.z bis Pos.301.a

Position Artikelcode	Beschreibung	Werkstoff	Farbe Oberfläche	Verpackung Umverpack.
300.z MKBV3060Y0/0001	=Ovale Rosette 30x60 mm, PZ Lochung (Yale)=	Polyamid	neutral -	500 x Beutel 500
301.a MKBV3060Y0/00NA	Ovale Rosette 30x60 mm, PZ Lochung (Yale)	Polyamid	schwarz -	500 x Beutel 500



== : sehe Details  
 Zu kombinieren mit:  
 ovalen Schlüsselrosetten 30x60x10  
 PZ Lochung  
 von Pos.298.a bis Pos.300.a  
 und den rechteckigen Schlüsselrosetten  
 30x60x9,5 PZ Lochung  
 von Pos.301.a.31 bis Pos.301.a.33