

atp di F. Garzoni

I - 25074 LAVENONE - BS - ITALY

via del Tram, 8

P.Iva P.Iva IT00232730986

FAX +39 0365 823054

www.atp.it - info@atp.it

Update: 03-12-2022 07:28:11

articoli tecnici per l'industria e la casa

termoplastici e metalli

industrial and housing technical items

thermoplastic and metal



KATALOG - MA - Zubehör für Hersteller von Tür- und Fensterbeschläge



Unser Online-Katalog auf www.atp.it ist immer auf dem neuesten Stand.

Index (in der Reihenfolge ihres Auftretens im Katalog):

- Rechteckige metall Rosetten und Schlüsselrosetten

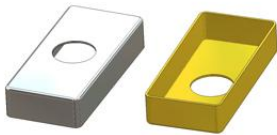
Mindestbestellmenge= 1 Sack/Schachtel

Die Maßen und Gewichte in unserem Katalog sind Nominalwerten.

Die Artikel mit Beschreibung zwischen Gleichen (= =) sind Sonderausführungen, ohne Verfügbarkeit in Lager.

Bis zu 1% Abfall, wird als normal betrachtet.

Position Artikelcode	Beschreibung	Werkstoff	Farbe Oberfläche	Verpackung Umverpack.
750.b MTRR365000/0000	Rechteckige Rosette 30x65x12(0,8) mm, Lochung d 16 mm	Messing	- grezzo	500 x Schachtel 500
750.d MLRR365000/0000	Rechteckige Rosette 30x65x12(1,0) mm, Lochung d 16 mm	Aluminium	- grezzo	500 x Schachtel 500
750.d.05 MLRR365000/0100	Rechteckige Rosette 30x65x12(1,0) mm, Lochung d 22 mm	Aluminium	- grezzo	500 x Schachtel 500
750.d.08 MLRR365000/0200	Rechteckige Rosette 30x65x12(1,0) mm, ohne Lochung	Aluminium	- grezzo	500 x Schachtel 500
750.d.30 MRRR365000/0000	Rechteckige Rosette 30x65x12(0,8) mm, Lochung d 16 mm	Eisen	- grezzo	500 x Schachtel 500
750.f MXRR365000/0000	Rechteckige Rosette 30x65x12(0,8) mm, Lochung d 16 mm	Edelstahl	- grezzo	500 x Schachtel 500
803.b.05 MLRR246000/0000	Rechteckige Rosette 24x60x6(0,8) mm, Lochung d 16 mm	Aluminium	- grezzo	250 x Schachtel 250
803.c.05 MXRR246000/0000	Rechteckige Rosette 24x60x6(0,8) mm, Lochung d 16 mm	Edelstahl	- grezzo	250 x Schachtel 250



Die ovale Metallabdeckung rastet nicht im DK-Mechanismus ein, sondern wird durch den montierten Griff fixiert.

Zu kombinieren mit:

- den ovalen Rosetten 30x65x12 4 Rastungen auf Pos.304.q, auf Pos.304.t von Pos.305.a bis Pos.305.g von Pos.306.a bis Pos.306.g von Pos.306.h.02 bis Pos.306.h.09 von Pos.306.i.02 bis Pos.306.i.09 auf Pos.306.l.05 und Pos.306.n.05 von Pos.306.t bis Pos.306.v
- den ovalen Rosetten 30x65x12 8 Rastungen von Pos.307.c.01 bis Pos.307.c.07 von Pos.307.c.08 bis Pos.307.c.30
- den ovalen Rosetten 30x65x12 4 Rastungen aus Metall von Pos.307.a bis Pos.307.a.10, auf Pos.307.b
- und den ovalen Rosetten 30x65 4 Rastungen für Klippsbefestigung des Griffes Pos.307.c.50 und 307.c.70