

atp di F. Garzoni

I - 25074 LAVENONE - BS - ITALY

via del Tram, 8

P.Iva P.Iva IT00232730986

FAX +39 0365 823054

www.atp.it- info@atp.it

Update: 21-06-2021 07:20:57

articoli tecnici per l'industria e la casa
termoplastici e metalli
industrial and housing technical items
thermoplastic and metal



KATALOG - MA - Zubehör für Hersteller von Tür- und Fensterbeschläge



Unser Online-Katalog auf www.atp.it ist immer auf dem neuesten Stand.

Index (in der Reihenfolge ihres Auftretens im Katalog):

- Fensteroliven (4-8 Rastungen)

Mindestbestellmenge= 1 Sack/Schachtel

Die Maßen und Gewichte in unserem Katalog sind Nominalwerten.

Die Artikel mit Beschreibung zwischen Gleichen (= =) sind Sonderausführungen, ohne Verfügbarkeit in Lager.

Bis zu 1% Abfall, wird als normal betrachtet.

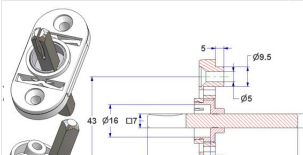
Position Artikelcode	Beschreibung	Werkstoff	Farbe Oberfläche	Verpackung Umverpack.
281.p.05 MKDV306N16/0001	Ovale Rosette 30x60 mm 4 Rastungen, Schraubenlöcher ohne Nocken, Lochung -A- d 16 mm, Hals -B- d 22 mm, für Verstellbarer Stift mit 2-seitiger Verzahnung	Polyamid Polyacetal Stahl	neutral -	500 x Schachtel 500
		Zu kombinieren mit: den ovalen Rosetten 30x60x10 von Pos.279.a bis Pos.281.c und den rechteckigen Rosetten 30x60x9,5 von Pos.285.m.20 bis Pos.285.m.42 und Verstellbarer Stift mit 2-seitiger Verzahnung von Pos.313.l.05		

Position Artikelcode	Beschreibung	Werkstoff	Farbe Oberfläche	Verpackung Umverpack.
281.p.10 MKDV306N16/0101	Ovale Rosette 30x60 mm 4 Rastungen, Schraubenlöcher mit Nocken, Lochung -A- d 16 mm, Hals -B- d 22 mm, für Verstellbarer Stift mit 2-seitiger Verzahnung	Polyamid Polyacetal Stahl	neutral -	500 x Schachtel 500
		Zu kombinieren mit: den ovalen Rosetten 30x60x10 von Pos.279.a bis Pos.281.c und den rechteckigen Rosetten 30x60x9,5 von Pos.285.m.20 bis Pos.285.m.42 und Verstellbarer Stift mit 2-seitiger Verzahnung von Pos.313.l.05		

Position Artikelcode	Beschreibung	Werkstoff	Farbe Oberfläche	Verpackung Umverpack.
281.q MKDV306E16/0001	Ovale Rosette 30x60 mm, 4-8 Rasterungen, Schraublöcher ohne Nocken, Lochung d 18 mm, Hals d 22 mm	Polyacetal	neutral	250 x Beutel 250
		Zu kombinieren mit: den ovalen Rosetten 30x60x10 von Pos.279.a bis Pos.281.c und den rechteckigen Rosetten 30x60x9,5 von Pos.285.m.20 bis Pos.285.m.42 und mit der Rasterung mit 4 Positionen, für Klippsbefestigung des Griffes Pos.313.b.20		

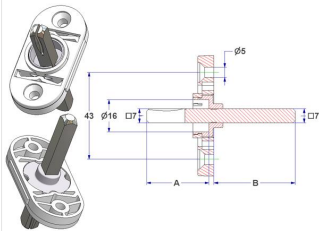
Position Artikelcode	Beschreibung	Werkstoff	Farbe Oberfläche	Verpackung Umverpack.
281.t MKDV306E16/0101	Ovale Rosette 30x60 mm, 4-8 Rasterungen, Schraublöcher mit Nocken, Lochung d 18 mm, Hals d 22 mm	Polyacetal	neutral	250 x Beutel 250
		Zu kombinieren mit: den ovalen Rosetten 30x60x10 von Pos.279.a bis Pos.281.c und den rechteckigen Rosetten 30x60x9,5 von Pos.285.m.20 bis Pos.285.m.42 und mit der Rasterung mit 4 Positionen, für Klippsbefestigung des Griffes Pos.313.b.20		

Position Artikelcode	Beschreibung	Werkstoff	Farbe Oberfläche	Verpackung Umverpack.
282.a MKDV306A16/0001	Ovale Rosette mit 4 Rastungen 30x60 mm, Schraubenlöcher mit Nocken, mit verzinktem Vierkantstift 7x59 mm, Stiftlänge Griffseite -A- 29 mm, Fensterseite -B- 28 mm	Polyamid Polyacetal Eisen	neutral -	250 x Schachtel 250
282.b MKDV306A16/0101	Ovale Rosette mit 4 Rastungen 30x60 mm, Schraubenlöcher mit Nocken, mit verzinktem Vierkantstift 7x61 mm, Stiftlänge Griffseite -A- 29 mm, Fensterseite -B- 30 mm	Polyamid Polyacetal Eisen	neutral -	250 x Schachtel 250
282.c MKDV306A16/0201	Ovale Rosette mit 4 Rastungen 30x60 mm, Schraubenlöcher mit Nocken, mit verzinktem Vierkantstift 7x67 mm, Stiftlänge Griffseite -A- 29 mm, Fensterseite -B- 36 mm	Polyamid Polyacetal Eisen	neutral -	250 x Schachtel 250
282.d MKDV306A16/0301	Ovale Rosette mit 4 Rastungen 30x60 mm, Schraubenlöcher mit Nocken, mit verzinktem Vierkantstift 7x70 mm, Stiftlänge Griffseite -A- 29 mm, Fensterseite -B- 39 mm	Polyamid Polyacetal Eisen	neutral -	250 x Schachtel 250
282.e MKDV306A16/0401	Ovale Rosette mit 4 Rastungen 30x60 mm, Schraubenlöcher mit Nocken, mit verzinktem Vierkantstift 7x74 mm, Stiftlänge Griffseite -A- 28 mm, Fensterseite -B- 43 mm	Polyamid Polyacetal Eisen	neutral -	250 x Schachtel 250
282.f MKDV306A16/1001	Ovale Rosette mit 4 Rastungen 30x60 mm, Schraubenlöcher mit Nocken, mit verzinktem Vierkantstift 7x49 mm, Stiftlänge Griffseite -A- 29 mm, Fensterseite -B- 18 mm	Polyamid Polyacetal Eisen	neutral -	250 x Schachtel 250
282.f.10 MKDV306A16/1201	Ovale Rosette mit 4 Rastungen 30x60 mm, Schraubenlöcher mit Nocken, mit verzinktem Vierkantstift 7x64 mm, Stiftlänge Griffseite -A- 28 mm, Fensterseite -B- 32 mm	Polyamid Polyacetal Eisen	neutral -	250 x Schachtel 250
282.f.20 MKDV306A16/1301	Ovale Rosette mit 4 Rastungen 30x60 mm, Schraubenlöcher mit Nocken, mit verzinktem Vierkantstift 7x80 mm, Stiftlänge Griffseite -A- 27 mm, Fensterseite -B- 51 mm	Polyamid Polyacetal Eisen	neutral -	250 x Schachtel 250
282.g MKDV306A16/00BR	Ovale Rosette mit 4 Rastungen 30x60 mm, Schraubenlöcher mit Nocken, mit verzinktem Vierkantstift 7x59 mm, Stiftlänge Griffseite -A- 29 mm, Fensterseite -B- 28 mm	Polyamid Polyacetal Eisen	gold bronze -	250 x Schachtel 250
282.g.01 MKDV306A16/01BR	Ovale Rosette mit 4 Rastungen 30x60 mm, Schraubenlöcher mit Nocken, mit verzinktem Vierkantstift 7x61 mm, Stiftlänge Griffseite -A- 29 mm, Fensterseite -B- 30 mm	Polyamid Polyacetal Eisen	gold bronze -	250 x Schachtel 0
282.g.02 MKDV306A16/02BR	Ovale Rosette mit 4 Rastungen 30x60 mm, Schraubenlöcher mit Nocken, mit verzinktem Vierkantstift 7x67 mm, Stiftlänge Griffseite -A- 29 mm, Fensterseite -B- 36 mm	Polyamid Polyacetal Eisen	gold bronze -	250 x Schachtel 250
282.g.03 MKDV306A16/03BR	Ovale Rosette mit 4 Rastungen 30x60 mm, Schraubenlöcher mit Nocken, mit verzinktem Vierkantstift 7x70 mm, Stiftlänge Griffseite -A- 29 mm, Fensterseite -B- 39 mm	Polyamid Polyacetal Eisen	gold bronze -	250 x Schachtel 250
282.g.04 MKDV306A16/04BR	Ovale Rosette mit 4 Rastungen 30x60 mm, Schraubenlöcher mit Nocken, mit verzinktem Vierkantstift 7x74 mm, Stiftlänge Griffseite -A- 28 mm, Fensterseite -B- 43 mm	Polyamid Polyacetal Eisen	gold bronze -	250 x Schachtel 250
282.g.05 MKDV306A16/10BR	Ovale Rosette mit 4 Rastungen 30x60 mm, Schraubenlöcher mit Nocken, mit verzinktem Vierkantstift 7x49 mm, Stiftlänge Griffseite -A- 29 mm, Fensterseite -B- 18 mm	Polyamid Polyacetal Eisen	gold bronze -	250 x Schachtel 250
282.h.05 MKDV306A16/02NA	Ovale Rosette mit 4 Rastungen 30x60 mm, Schraubenlöcher mit Nocken, mit verzinktem Vierkantstift 7x67 mm, Stiftlänge Griffseite -A- 29 mm, Fensterseite -B- 36 mm	Polyamid Polyacetal Eisen	schwarz -	250 x Schachtel 250



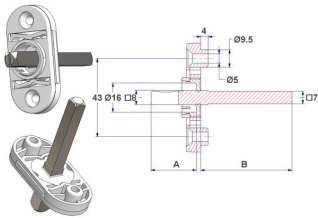
Zu kombinieren mit:
den ovalen Rosetten 30x60x10
von Pos.279.a bis Pos.281.c
und den rechteckigen Rosetten 30x60x9,5
von Pos.285.m.20 bis Pos.285.m.42

Position Artikelcode	Beschreibung	Werkstoff	Farbe Oberfläche	Verpackung Umverpack.
283.a MKDV306A16/0501	Ovale Rosette mit 4 Rastungen 30x60 mm, Schraubenlöcher ohne Nocken, mit verzinktem Vierkantstift 7x59 mm, Stiftlänge Griffseite -A- 29 mm, Fensterseite -B- 28 mm	Polyamid Polyacetal Eisen	neutral -	250 x Schachtel 250
283.b MKDV306A16/0601	Ovale Rosette mit 4 Rastungen 30x60 mm, Schraubenlöcher ohne Nocken, mit verzinktem Vierkantstift 7x61 mm, Stiftlänge Griffseite -A- 29 mm, Fensterseite -B- 30 mm	Polyamid Polyacetal Eisen	neutral -	250 x Schachtel 250
283.c MKDV306A16/0701	Ovale Rosette mit 4 Rastungen 30x60 mm, Schraubenlöcher ohne Nocken, mit verzinktem Vierkantstift 7x67 mm, Stiftlänge Griffseite -A- 29 mm, Fensterseite -B- 36 mm	Polyamid Polyacetal Eisen	neutral -	250 x Schachtel 250
283.d MKDV306A16/0801	Ovale Rosette mit 4 Rastungen 30x60 mm, Schraubenlöcher ohne Nocken, mit verzinktem Vierkantstift 7x70 mm, Stiftlänge Griffseite -A- 29 mm, Fensterseite -B- 39 mm	Polyamid Polyacetal Eisen	neutral -	250 x Schachtel 250
283.e MKDV306A16/0901	Ovale Rosette mit 4 Rastungen 30x60 mm, Schraubenlöcher ohne Nocken, mit verzinktem Vierkantstift 7x74 mm, Stiftlänge Griffseite -A- 28 mm, Fensterseite -B- 43 mm	Polyamid Polyacetal Eisen	neutral -	250 x Schachtel 250
283.f MKDV306A16/1101	Ovale Rosette mit 4 Rastungen 30x60 mm, Schraubenlöcher ohne Nocken, mit verzinktem Vierkantstift 7x49 mm, Stiftlänge Griffseite -A- 29 mm, Fensterseite -B- 18 mm	Polyamid Polyacetal Eisen	neutral -	250 x Schachtel 250
283.g MKDV306A16/05BR	Ovale Rosette mit 4 Rastungen 30x60 mm, Schraubenlöcher ohne Nocken, mit verzinktem Vierkantstift 7x59 mm, Stiftlänge Griffseite -A- 29 mm, Fensterseite -B- 28 mm	Polyamid Polyacetal Eisen	gold bronze -	250 x Schachtel 250
283.g.01 MKDV306A16/06BR	Ovale Rosette mit 4 Rastungen 30x60 mm, Schraubenlöcher ohne Nocken, mit verzinktem Vierkantstift 7x61 mm, Stiftlänge Griffseite -A- 29 mm, Fensterseite -B- 30 mm	Polyamid Polyacetal Eisen	gold bronze -	250 x Schachtel 250
283.g.02 MKDV306A16/07BR	Ovale Rosette mit 4 Rastungen 30x60 mm, Schraubenlöcher ohne Nocken, mit verzinktem Vierkantstift 7x67 mm, Stiftlänge Griffseite -A- 29 mm, Fensterseite -B- 36 mm	Polyamid Polyacetal Eisen	gold bronze -	250 x Schachtel 250
283.g.03 MKDV306A16/08BR	Ovale Rosette mit 4 Rastungen 30x60 mm, Schraubenlöcher ohne Nocken, mit verzinktem Vierkantstift 7x70 mm, Stiftlänge Griffseite -A- 29 mm, Fensterseite -B- 39 mm	Polyamid Polyacetal Eisen	gold bronze -	250 x Schachtel 250
283.g.04 MKDV306A16/09BR	Ovale Rosette mit 4 Rastungen 30x60 mm, Schraubenlöcher ohne Nocken, mit verzinktem Vierkantstift 7x74 mm, Stiftlänge Griffseite -A- 28 mm, Fensterseite -B- 43 mm	Polyamid Polyacetal Eisen	gold bronze -	250 x Schachtel 250
283.g.05 MKDV306A16/11BR	Ovale Rosette mit 4 Rastungen 30x60 mm, Schraubenlöcher ohne Nocken, mit verzinktem Vierkantstift 7x64 mm, Stiftlänge Griffseite -A- 29 mm, Fensterseite -B- 33 mm	Polyamid Polyacetal Eisen	gold bronze -	250 x Schachtel 250



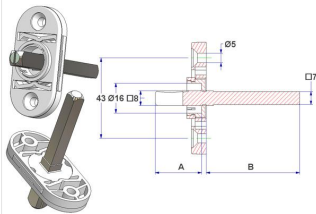
Zu kombinieren mit:
den ovalen Rosetten 30x60x10
von Pos.279.a bis Pos.281.c
und den rechteckigen Rosetten 30x60x9,5
von Pos.285.m.20 bis Pos.285.m.42

Position Artikelcode	Beschreibung	Werkstoff	Farbe Oberfläche	Verpackung Umverpack.
283.h.02 MKDV306C16/0201	Ovale Rosette mit 4 Rastungen 30x60 mm, Schraubenlöcher mit Nocken, mit verzinktem Vierkantstift 7x8x63 mm, Stiftlänge Griffseite -A- 25 mm, Fensterseite -B- 36 mm	Polyamid Polyacetal Eisen	neutral -	250 x Schachtel 250
283.h.03 MKDV306C16/0301	Ovale Rosette mit 4 Rastungen 30x60 mm, Schraubenlöcher mit Nocken, mit verzinktem Vierkantstift 7x8x69 mm, Stiftlänge Griffseite -A- 25 mm, Fensterseite -B- 42 mm	Polyamid Polyacetal Eisen	neutral -	250 x Schachtel 250
283.h.04 MKDV306C16/0401	Ovale Rosette mit 4 Rastungen 30x60 mm, Schraubenlöcher mit Nocken, mit verzinktem Vierkantstift 7x8x78 mm, Stiftlänge Griffseite -A- 25 mm, Fensterseite -B- 51 mm	Polyamid Polyacetal Eisen	neutral -	250 x Schachtel 250
283.h.07 MKDV306C16/02BR	Ovale Rosette mit 4 Rastungen 30x60 mm, Schraubenlöcher mit Nocken, mit verzinktem Vierkantstift 7x8x63 mm, Stiftlänge Griffseite -A- 25 mm, Fensterseite -B- 36 mm	Polyamid Polyacetal Eisen	gold bronze -	250 x Schachtel 250
283.h.08 MKDV306C16/03BR	Ovale Rosette mit 4 Rastungen 30x60 mm, Schraubenlöcher mit Nocken, mit verzinktem Vierkantstift 7x8x69 mm, Stiftlänge Griffseite -A- 25 mm, Fensterseite -B- 42 mm	Polyamid Polyacetal Eisen	gold bronze -	250 x Schachtel 250
283.h.09 MKDV306C16/04BR	Ovale Rosette mit 4 Rastungen 30x60 mm, Schraubenlöcher mit Nocken, mit verzinktem Vierkantstift 7x8x78 mm, Stiftlänge Griffseite -A- 25 mm, Fensterseite -B- 51 mm	Polyamid Polyacetal Eisen	gold bronze -	250 x Schachtel 250
283.h.40 MKDV306C16/02NA	Ovale Rosette mit 4 Rastungen 30x60 mm, Schraubenlöcher mit Nocken, mit verzinktem Vierkantstift 7x8x63 mm, Stiftlänge Griffseite -A- 25 mm, Fensterseite -B- 36 mm	Polyamid Polyacetal Eisen	schwarz -	250 x Schachtel 250
283.h.44 MKDV306C16/04NA	Ovale Rosette mit 4 Rastungen 30x60 mm, Schraubenlöcher mit Nocken, mit verzinktem Vierkantstift 7x8x78 mm, Stiftlänge Griffseite -A- 25 mm, Fensterseite -B- 51 mm	Polyamid Polyacetal Eisen	schwarz -	250 x Schachtel 250



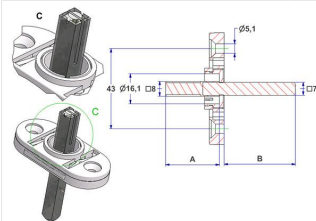
Zu kombinieren mit:
 den ovalen Rosetten 30x60x10
 von Pos.279.a bis Pos.281.c
 und den rechteckigen Rosetten 30x60x9,5
 von Pos.285.m.20 bis Pos.285.m.42

Position Artikelcode	Beschreibung	Werkstoff	Farbe Oberfläche	Verpackung Umverpack.
283.i.02 MKDV306C16/0701	Ovale Rosette mit 4 Rastungen 30x60 mm, Schraubenlöcher ohne Nocken, mit verzinktem Vierkantstift 7x8x63 mm, Stiftlänge Griffseite -A- 25 mm, Fensterseite -B- 36 mm	Polyamid Polyacetal Eisen	neutral -	250 x Schachtel 250
283.i.03 MKDV306C16/0801	Ovale Rosette mit 4 Rastungen 30x60 mm, Schraubenlöcher ohne Nocken, mit verzinktem Vierkantstift 7x8x69 mm, Stiftlänge Griffseite -A- 25 mm, Fensterseite -B- 42 mm	Polyamid Polyacetal Eisen	neutral -	250 x Schachtel 250
283.i.04 MKDV306C16/0901	Ovale Rosette mit 4 Rastungen 30x60 mm, Schraubenlöcher ohne Nocken, mit verzinktem Vierkantstift 7x8x78 mm, Stiftlänge Griffseite -A- 25 mm, Fensterseite -B- 51 mm	Polyamid Polyacetal Eisen	neutral -	250 x Schachtel 250
283.i.07 MKDV306C16/07BR	Ovale Rosette mit 4 Rastungen 30x60 mm, Schraubenlöcher ohne Nocken, mit verzinktem Vierkantstift 7x8x63 mm, Stiftlänge Griffseite -A- 25 mm, Fensterseite -B- 36 mm	Polyamid Polyacetal Eisen	gold bronze -	250 x Schachtel 250
283.i.08 MKDV306C16/08BR	Ovale Rosette mit 4 Rastungen 30x60 mm, Schraubenlöcher ohne Nocken, mit verzinktem Vierkantstift 7x8x69 mm, Stiftlänge Griffseite -A- 25 mm, Fensterseite -B- 42 mm	Polyamid Polyacetal Eisen	gold bronze -	250 x Schachtel 250
283.i.09 MKDV306C16/09BR	Ovale Rosette mit 4 Rastungen 30x60 mm, Schraubenlöcher ohne Nocken, mit verzinktem Vierkantstift 7x8x78 mm, Stiftlänge Griffseite -A- 25 mm, Fensterseite -B- 51 mm	Polyamid Polyacetal Eisen	gold bronze -	250 x Schachtel 250
283.j.05 MKDV306C16/08NA	Ovale Rosette mit 4 Rastungen 30x60 mm, Schraubenlöcher ohne Nocken, mit verzinktem Vierkantstift 7x8x69 mm, Stiftlänge Griffseite -A- 25 mm, Fensterseite -B- 42 mm	Polyamid Polyacetal Eisen	schwarz -	250 x Schachtel 250



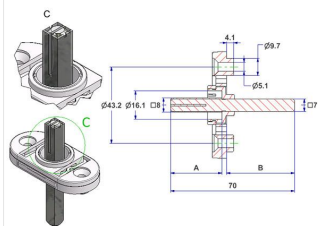
Zu kombinieren mit:
den ovalen Rosetten 30x60x10
von Pos.279.a bis Pos.281.c
und den rechteckigen Rosetten 30x60x9,5
von Pos.285.m.20 bis Pos.285.m.42

Position Artikelcode	Beschreibung	Werkstoff	Farbe Oberfläche	Verpackung Umverpack.
283.l.05 MKDV306J16/0101	Ovale Rosette mit 4 Rastungen 30x60 mm, Schraubenlöcher ohne Nocken, mit verzinktem Vierkantstift 7x8x70 mm, Vierkant 8 mm Kunststoff-überzogen, ohne Buchse, Stiftlänge Griffseite -A- 29 mm, Fensterseite -B- 39 mm	Polyamid Polyacetal Eisen	neutral -	250 x Schachtel 250



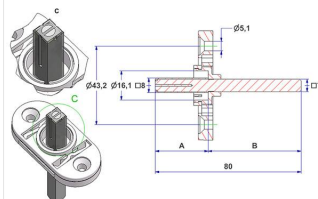
Zu kombinieren mit:
den ovalen Rosetten 30x60x10
von Pos.279.a bis Pos.281.c
und den rechteckigen Rosetten 30x60x9,5
von Pos.285.m.20 bis Pos.285.m.42

Position Artikelcode	Beschreibung	Werkstoff	Farbe Oberfläche	Verpackung Umverpack.
283.l.50 MKDV306H16/0201	Ovale Rosette mit 4 Rastungen 30x60 mm, Schraubenlöcher mit Nocken, mit verzinktem Vierkantstift 7x8x70 mm, Vierkant 8 mm Kunststoff-überzogen, Stiftlänge Griffseite -A- 29 mm, Fensterseite -B- 39 mm	Polyamid Polyacetal Eisen	neutral -	250 x Schachtel 250



Zu kombinieren mit:
den ovalen Rosetten 30x60x10
von Pos.279.a bis Pos.281.c
und den rechteckigen Rosetten 30x60x9,5
von Pos.285.m.20 bis Pos.285.m.42

Position Artikelcode	Beschreibung	Werkstoff	Farbe Oberfläche	Verpackung Umverpack.
283.l.65 MKDV306H16/0501	Ovale Rosette mit 4 Rastungen 30x60 mm, Schraubenlöcher ohne Nocken, mit verzinktem Vierkantstift 7x8x80 mm, Vierkant 8 mm Kunststoff-überzogen, Stiftlänge Griffseite -A- 29 mm, Fensterseite -B- 49 mm	Polyamid Polyacetal Eisen	neutral -	250 x Schachtel 250



Zu kombinieren mit:
den ovalen Rosetten 30x60x10
von Pos.279.a bis Pos.281.c
und den rechteckigen Rosetten 30x60x9,5
von Pos.285.m.20 bis Pos.285.m.42