

atp di F. Garzoni

I - 25074 LAVENONE - BS - ITALY

via del Tram, 8

P.Iva P.Iva IT00232730986

FAX +39 0365 823054

www.atp.it- info@atp.it

Update: 17-09-2019 05:47:40

articoli tecnici per l'industria e la casa
termoplastici e metalli
industrial and housing technical items
thermoplastic and metal



KATALOG - MA - Zubehör für Hersteller von Tür- und Fensterbeschläge



Unser Online-Katalog auf www.atp.it ist immer auf dem neuesten Stand.

Index (in der Reihenfolge ihres Auftretens im Katalog):

- Rosetten und Schlüsselrosetten 45 mm

Mindestbestellmenge= 1 Sack/Schachtel

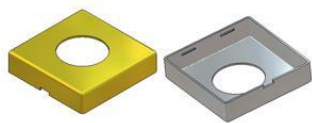
Die Maßen und Gewichte in unserem Katalog sind Nominalwerten.

Die Artikel mit Beschreibung zwischen Gleichen (= =) sind Sonderausführungen, ohne Verfügbarkeit in Lager.

Bis zu 1% Abfall, wird als normal betrachtet.

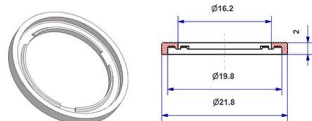
Rosetten

Position Artikelcode	Beschreibung	Werkstoff	Farbe Oberfläche	Verpackung Umverpack
385.b MTRQ451000/0000	Vierkantige Rosette 45x45x10(0,8) mm, Lochung d 20 mm	Messing	- grezzo	500 x Schachtel 500
385.d MTRQ451000/0100	Vierkantige Rosette 45x45x10(0,8) mm, Lochung d 22 mm	Messing	- grezzo	500 x Schachtel 500
385.f MTRQ451000/0200	Vierkantige Rosette 45x45x10(0,8) mm, Lochung d 24 mm	Messing	- grezzo	500 x Schachtel 500
386.a MLRQ451000/0300	Vierkantige Rosette 45x45x10(0,8) mm, Lochung d 16 mm	Aluminium	- grezzo	500 x Schachtel 500
386.b MLRQ451000/0000	Vierkantige Rosette 45x45x10(0,8) mm, Lochung d 20 mm	Aluminium	- grezzo	500 x Schachtel 500
386.d MLRQ451000/0100	Vierkantige Rosette 45x45x10(0,8) mm, Lochung d 22 mm	Aluminium	- grezzo	500 x Schachtel 500
386.f MLRQ451000/0200	Vierkantige Rosette 45x45x10(0,8) mm, Lochung d 24 mm	Aluminium	- grezzo	500 x Schachtel 500
387.a MXRQ451000/0300	Vierkantige Rosette 45x45x10(0,8) mm, Lochung d 16 mm	Edelstahl	- grezzo	500 x Schachtel 500
387.b MXRQ451000/0000	Vierkantige Rosette 45x45x10(0,8) mm, Lochung d 20 mm	Edelstahl	- grezzo	500 x Schachtel 500
387.d MXRQ451000/0100	Vierkantige Rosette 45x45x10(0,8) mm, Lochung d 22 mm	Edelstahl	- grezzo	500 x Schachtel 500
387.f MXRQ451000/0200	Vierkantige Rosette 45x45x10(0,8) mm, Lochung d 24 mm	Edelstahl	- grezzo	500 x Schachtel 500



Zu kombinieren mit:
den vierkantigen Rosetten 45x45x10
auf Pos.390.b,394.b,398.b,402.b
von Pos.422.b bis Pos.424.e,
auf Pos.427.b
von Pos.445.b bis Pos. 445.h

Position Artikelcode	Beschreibung	Werkstoff	Farbe Oberfläche	Verpackung Umverpack
389.b MAG1622020/0001	Dichtung d 16x22x2 mm	Polyamid	neutral	500 x Beutel 500
389.d MAG1622020/00AG	=Dichtung d 16x22x2 mm=	Polyamid	Silber	500 x Beutel 500
389.e MAG1622020/00NA	=Dichtung d 16x22x2 mm=	Polyamid	schwarz	500 x Beutel 500
389.g MAG1622020/00OC	=Dichtung d 16x22x2 mm=	Polyamid	helles gold	500 x Beutel 500



== : sehe Details
Zu kombinieren mit:
den federgelagerten Einklipshalterung
von Pos.352.q bis Pos.352.s
von Pos.352.v bis Pos.352.w.20
den vierkantigen Rosetten 45x45x10
auf Pos.390.b,394.b,398.b,402.b
den gewölbten Rosetten d 47,5x11
pos.370.g.05,370.j.05,
pos.370.m.05,370.q.05
den Rosetten d 50x10
auf Pos.556.b,560.b,564.b,568.b
dem Rückholfeder d 32
Pos.346.n.05 und346.p.05

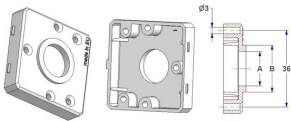
Position Artikelcode	Beschreibung	Werkstoff	Farbe Oberfläche	Verpackung Umverpack
390.b MKRQ451C16/0101	Federgelagerte Vierkantrosette 45x45x10 mm, Schraubenkopflöcher ohne Nocken, Lochung d 16 mm, ohne Hals, Vierkant 8 mm	Polyamid Polyacetal Edelstahl	neutral -	500 x Schachtel 500
		Brutto Sonderpreise für Grossmengen: siehe Details Zu kombinieren mit: der Rosetten 45x45x10 von Pos.385.b bis Pos.387.f, und mit der Dichtung d 16x22x2 von Pos.389.b bis Pos.389.g		

Position Artikelcode	Beschreibung	Werkstoff	Farbe Oberfläche	Verpackung Umverpack
394.b MKRQ451C16/0201	Federgelagerte Vierkantrosette 45x45x10 mm, Schraubenkopflöcher ohne Nocken, Lochung d 16 mm, ohne Hals, für eingefrästen Griff	Polyamid Polyacetal Edelstahl	neutral -	500 x Schachtel 500
		Brutto Sonderpreise für Grossmengen: siehe Details Zu kombinieren mit: der Rosetten 45x45x10 von Pos.385.b bis Pos.387.f, und mit der Dichtung d 16x22x2 von Pos.389.b bis Pos.389.g Um die Rosette auf dem Vierkantstift zu zentrieren, benutzen Sie das Zentrierteil auf Pos.352.z		

Position Artikelcode	Beschreibung	Werkstoff	Farbe Oberfläche	Verpackung Umverpack
398.b MKRQ451C16/0401	Federgelagerte Vierkantrosette 45x45x10 mm, Schraubenkopflöcher mit Nocken, Lochung d 16 mm, ohne Hals, Vierkant 8 mm	Polyamid Polyacetal Edelstahl	neutral -	500 x Schachtel 500
		Brutto Sonderpreise für Grossmengen: siehe Details Zu kombinieren mit: der Rosetten 45x45x10 von Pos.385.b bis Pos.387.f, und mit der Dichtung d 16x22x2 von Pos.389.b bis Pos.389.g		

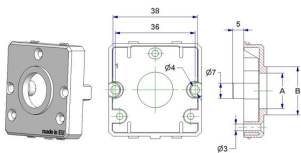
Position Artikelcode	Beschreibung	Werkstoff	Farbe Oberfläche	Verpackung Umverpack
402.b MKRQ451C16/0501	Federgelagerte Vierkantrosette 45x45x10 mm, Schraubenkopflöcher mit Nocken, Lochung d 16 mm, ohne Hals, für eingefrästen Griff	Polyamid Polyacetal Edelstahl	neutral -	500 x Schachtel 500
		Brutto Sonderpreise für Grossmengen: siehe Details Zu kombinieren mit: der Rosetten 45x45x10 von Pos.385.b bis Pos.387.f, und mit der Dichtung d 16x22x2 von Pos.389.b bis Pos.389.g		

Position Artikelcode	Beschreibung	Werkstoff	Farbe Oberfläche	Verpackung Umverpack
422.b MKRQ451A16/0001	=Vierkantige Rosette 45x45x10 mm, Schraubenkopflöcher ohne Nocken, Lochung -A- d 16 mm, Hals -B- d 20 mm, für Feder=	Polyamid	neutral -	500 x Beutel 2.000
422.d MKRQ451A16/0101	=Vierkantige Rosette 45x45x10 mm, Schraubenkopflöcher ohne Nocken, Lochung -A- d 16 mm, Hals -B- d 21 mm, für Feder=	Polyamid	neutral -	500 x Beutel 500
422.e MKRQ451A16/0201	=Vierkantige Rosette 45x45x10 mm, Schraubenkopflöcher ohne Nocken, Lochung -A- d 16 mm, Hals -B- d 24 mm, für Feder=	Polyamid	neutral -	500 x Beutel 500
422.f MKRQ451A16/0301	=Vierkantige Rosette 45x45x10 mm, Schraubenkopflöcher ohne Nocken, Lochung -A- d 16 mm, ohne Hals, für Feder=	Polyamid	neutral -	500 x Beutel 500
422.m MKRQ451A18/0201	=Vierkantige Rosette 45x45x10 mm, Schraubenkopflöcher ohne Nocken, Lochung -A- d 18 mm, Hals -B- d 24 mm, für Feder=	Polyamid	neutral -	500 x Beutel 500
423.d MKRQ451A16/010C	=Vierkantige Rosette 45x45x10 mm, Schraubenkopflöcher ohne Nocken, Lochung -A- d 16 mm, Hals -B- d 21 mm, für Feder=	Polyamid	helles gold -	500 x Beutel 500
423.e MKRQ451A16/020C	=Vierkantige Rosette 45x45x10 mm, Schraubenkopflöcher ohne Nocken, Lochung -A- d 16 mm, Hals -B- d 24 mm, für Feder=	Polyamid	helles gold -	500 x Beutel 500
423.f MKRQ451A16/03AG	=Vierkantige Rosette 45x45x10 mm, Schraubenkopflöcher ohne Nocken, Lochung -A- d 16 mm, ohne Hals, für Feder=	Polyamid	Silber -	500 x Beutel 500
424.d MKRQ451A16/01AG	=Vierkantige Rosette 45x45x10 mm, Schraubenkopflöcher ohne Nocken, Lochung -A- d 16 mm, Hals -B- d 21 mm, für Feder=	Polyamid	Silber -	500 x Beutel 500
424.e MKRQ451A16/02AG	Vierkantige Rosette 45x45x10 mm, Schraubenkopflöcher ohne Nocken, Lochung -A- d 16 mm, Hals -B- d 24 mm, für Feder	Polyamid	Silber -	500 x Beutel 500



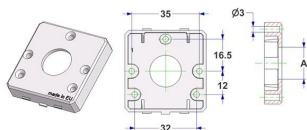
== : siehe Details
 Zu kombinieren mit:
 den Vierkantrosetten 45x45x10
 von Pos.385.b bis Pos.387.f
 dem Torsionsfeder Dicke 2,5
 auf Pos.348.b
 den Federhalterungsscheiben
 auf Pos.349.a oder 351.a
 Seegerring d 15 Pos.352.a

Position Artikelcode	Beschreibung	Werkstoff	Farbe Oberfläche	Verpackung Umverpack
427.b MKRQ451A16/0401	=Vierkantige Rosette 45x45x10 mm, Schraubenkopflöcher mit Nocken, Lochung -A- d 16 mm, Hals -B- d 21 mm, für Feder=	Polyamid	neutral -	500 x Beutel 500



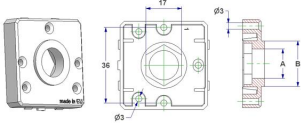
== : siehe Details
 Zu kombinieren mit:
 den Vierkantrosetten 45x45x10
 von Pos.385.b bis Pos.387.f
 dem Torsionsfeder Dicke 2,5
 auf Pos.348.b
 den Federhalterungsscheiben
 auf Pos.349.a oder 351.a
 Seegerring d 15 Pos.352.a

Position Artikelcode	Beschreibung	Werkstoff	Farbe Oberfläche	Verpackung Umverpack
430.a.10 MKRQ451B18/0001	Vierkantige Rosette 45x45x10 mm, Schraubenkopflöcher ohne Nocken, Lochung -A- d 18 mm, ohne Feder	Polyamid	neutral -	500 x Beutel 500



Zu kombinieren mit:
 den Vierkantrosetten 45x45x10
 von Pos.385.b bis Pos.387.f

Position Artikelcode	Beschreibung	Werkstoff	Farbe Oberfläche	Verpackung Umverpack
445.b MKRQ451P14/0001	=Vierkantige Rosette 45x45x10 mm, Schraubenkopflöcher ohne Nocken, Lochung -A- d 14 mm, Hals -B- d 21 mm, mit Sechskant 17 mm=	Polyamid	neutral -	500 x Beutel 500
445.h MKRQ451P16/0001	Vierkantige Rosette 45x45x10 mm, Schraubenkopflöcher ohne Nocken, Lochung -A- d 16 mm, Hals -B- d 21 mm, mit Sechskant 17 mm	Polyamid	neutral -	500 x Beutel 500



Zu kombinieren mit:
den vierkantigen Rosetten 45x45x10
von Pos.385.b bis Pos.387.f