

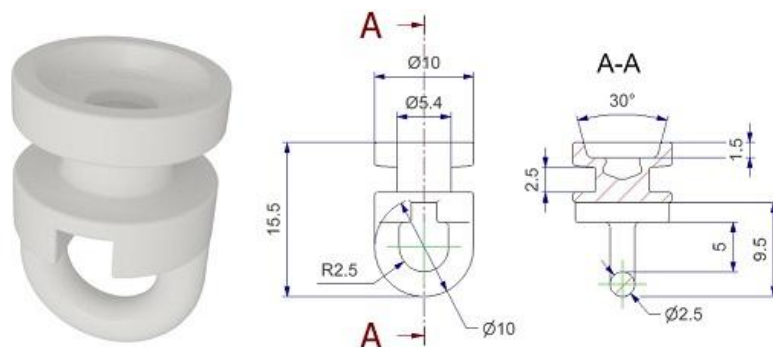
Drehgleiter G2 UP für Wellenvorhang

Runde Drehgleiter G2 UP, Kern d 5,4 mm, Kopf d 10 mm

Art. [ARS686BC10/0001](#) - Farbe neutral

Art. [ARS686BC10/00CM](#) - Farbe chrom matt

Art. [ARS686BC10/00NF](#) - Farbe schwarz



- ◆ Verwendbar mit unseren [G2 Knopfkordeln mit einem Abstand von 30, 60 oder 80 mm](#)
- ◆ Durch die erhöhte Kante des Gleiterkopfes wird die Schnur nach oben gerichtet und bleibt somit in der Schiene **verborgen**

