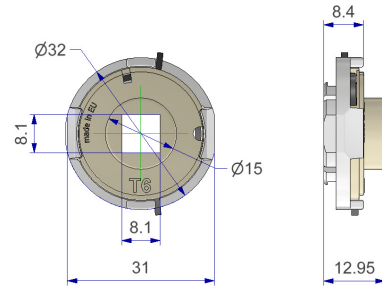
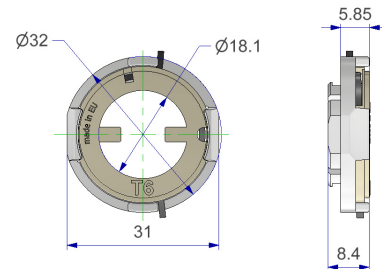
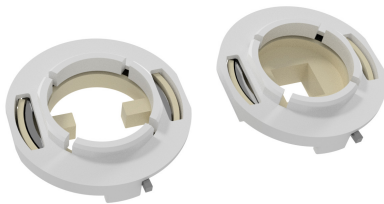


MOLLA T6 d32 Dx-Sx foro 18 mm



descrizione: **Molla T6 d32 dx-sx q8 foro 18**
codice: **MAM0326000/02AG**

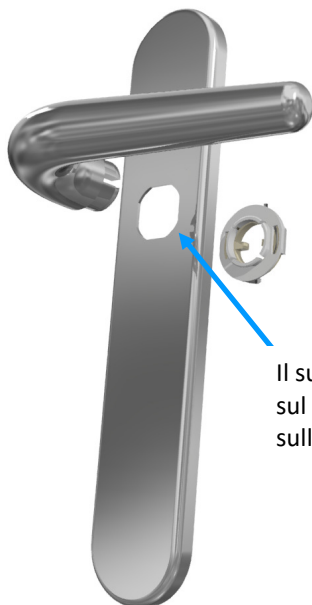


descrizione: **Molla T6 d32 dx-sx foro 18 per maniglia fresata**
codice: **MAM0326000/03NB**

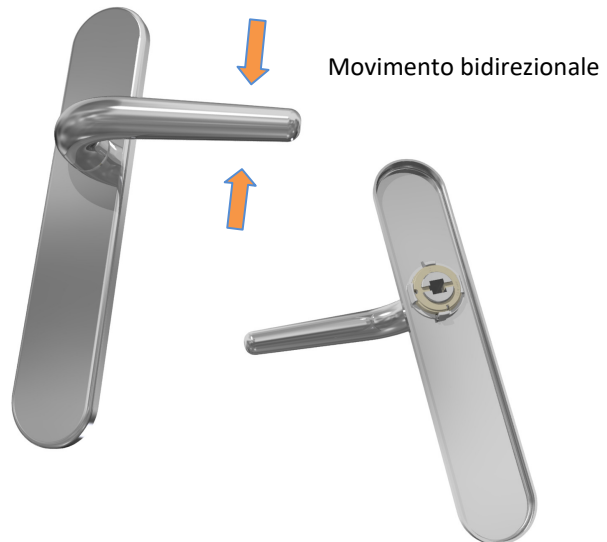
BI-DIREZIONALE

AGGANCIAMENTO A SCATTO

VERSATILE



Il supporto si aggancia a scatto sul foro sagomato tranciato sulla placca/copertina



- La molla T6 con foro d18 mm si aggancia a scatto alle placche di spessore 1.4 mm
- Il foro sagomato evita che la scatola possa ruotare durante l'azionamento della maniglia
- Disponibile versione sia per maniglia fresata che per ferro quadro 8 mm
- Aggancio tra scatola e placca semplice, veloce ed intuitivo
- Movimento della maniglia bidirezionale
- utilizzabile per tutte le placche/copertine con larghezza >32 mm